

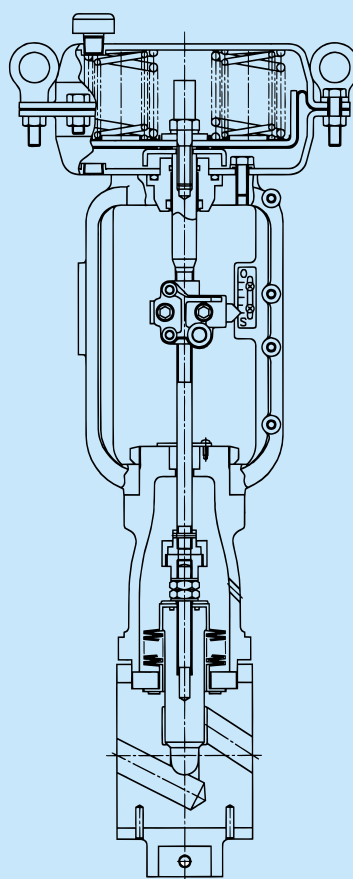
STANDARD SPECIFICATION

KOSO

耐酸形調節弁

*ACID-RESISTANT TYPE
GLOBE VALVES*

500R SERIES



KOSO

KOSOの自動調節弁と計装システム

KOSOは、自動調節弁(コントロールバルブ)のトップメーカーとして高水準にある独自の技術開発力で時代の要請に応え、新世紀へ対応する幅広い製品を揃えるとともに、ISO 9001による品質保証体制のもとで製作した高品質、高信頼のコントロールバルブとそのシステムを提供してまいります。ここに紹介する資料は、**KOSO**コントロールバルブの技術カタログであります。**KOSO**コントロールバルブの選定に御利用下さい。更に詳細な資料が御必要な場合又は、本技術カタログについて不明な点がございましたら最寄りの弊社営業までお問い合わせ下さい。

KOSO's Control Valves and Instrumentation Systems

KOSO, the leading industrial control valve manufacturer with strong research and development capability of its own, has been meeting requirements of the time. Always making available a wide range of product lines that can satisfy the needs of the coming century, **KOSO** is committed to providing control valves, and the systems thereof, of highest quality and reliability, produced under its quality assurance system complying with ISO 9001 standard.

Here **KOSO** presents its technological catalog, introducing various types of **KOSO** control valves, hoping to be of service as you select valves for your specific applications.

If you have questions on this technological catalog or require additional printed materials, please contact our sales representative nearest you.

500R Acid Resistant Type Globe Valves

概要

このシリーズは、硫酸、塩酸、塩素ガスなどの腐食性流体や毒性流体などに適した調節弁です。流体への接液部は、全て四弗化樹脂で製作し、グランド部も四弗化樹脂製ベローズにより完全にシールしてあります。なお、四弗化樹脂製のボデーは、金属製カバーによって補強してあります。

GENERAL

This series provides globe type control valves for controlling corrosive and/or poisonous fluids. Body wetted parts are made of PTFE and gland parts are completely sealed by bellows seal bonnet made of PTFE. Body is covered by cast iron or stainless body cover which is resistant to shock form outside.

標準仕様 STANDARD SPECIFICATIONS

弁本体部 BODY

形 式 Type	アンバランスプラグ形 Unbalance plug type
弁 サ イ ズ Body size	1/2 ~ 2 (15A ~ 50A)
プ ラ グ 形 状 Plug form	Pポート単座 P-port single seated
プ ラ グ 特 性 Characteristics	EQ%、リニヤ Equal percentage, Linear
トリム材質 Trim materials トリム処理 Trim treatment	標準材質組合せ及び使用温度・圧力範囲は、表1及び図1を御参照下さい。 See Table 1 & Fig. 1 for hardening treatment and operating pressure-temperature.
弁本体定格 Body ratings	KOSO標準 KOSO Standard
弁本体接続 Body connections	ウェハー形 (弁サイズ: 1/2B、3/4B、1 1/2B、2B)、ウェハータップ形 (弁サイズ: 1B) Wafer type (Valve size: 1/2", 3/4", 1 1/2", 2"), Wafer tap type (Valve size: 1")
面 間 寸 法 Face to Face dimension	8 ~ 14頁を御参照下さい。 See pages 8 ~ 14.
ボデー及びボネット材質 Body & Bonnet Material	接液部: 四弗化樹脂 補強金属: FC250 (弁サイズ 1 1/2)、SS400 (弁サイズ2) Fluid contacting parts: Teflon Reinforced cover: FC250 (Valve size 1 1/2"), SS400 (Valve size 2") 使用温度・圧力範囲は、図1を御参照下さい。 As to the operating pressure-temperature limitation, see Fig. 1.
ボネット形式 Bonnet type	四弗化樹脂製ベローズシール形 Bellow seal type. Bellows material is Teflon.
ガスケット Gasket	テフロン包みガスケット Teflon Jacketed gasket
塗 装 色 Painting color	マンセルN - 6 (エポキシ樹脂系) 但し、ステンレス鋼には、塗装しません。 Munsell N-6 (Epoxy resin group) is standard. In the case of stainless steel body, no painting is standard.

駆動部 ACTUATOR

形式 Type	ダイヤフラム式 Diaphragm type	全電子式 Solid State Electronic type		電動式 Electric Motor type
	5200LA	3500LB	3600LA	3400LA
	マルチスプリング形 Multi-Spring type	DCモータ・分解能:0.3% DC Motor resolution : 0.3%	ACモータ・分解能:0.4% AC Motor resolution : 0.4%	ACリバーシブルモータ AC Reversible Motor
仕様 Specification				
用途 Purpose	モジュレーション又はオンオフ Modulation or On-off	モジュレーション Modulation		オンオフ On-off
供給空気圧又は 供給電源 Air supply or Power supply	供給空気圧(スプリングレンジ) Air supply (Spring range) 140 (20 ~ 100) kPa[gaug] 300 (80 ~ 200) kPa[gaug] 340 (80 ~ 200) kPa[gaug] 340 (120 ~ 300) kPa[gaug]	供給電源 : AC100V 50/60 Hz Power supply 入力信号 : 4 ~ 20 mA DC Input signal		供給電源 Power supply AC100V 50/60 Hz 入力信号 : 正逆切換接点 Input signal : Change-over contact
接続口 Connection	空気配管:8~11頁を御参照下さい。 Air piping : See pages 8 ~ 11.	配線 : 12 ~ 14頁を御参照下さい。 Wiring : See pages 12 ~ 14.		配線 : 12 ~ 14頁を御参照下さい。 Wiring : See pages 12 ~ 14.
正作動 Direct action	空気圧増加で弁閉 Air to valve shut	入力信号増加で弁閉 Signal increase to Valve shut		弁開、弁閉、停止の選択 Manual selection Valve open, shut, stop.
逆作動 Reverse action	空気圧増加で弁開 Air to valve open	入力信号増加で弁開 Signal increase to Valve open		
ヒステリシス Hysteresis	1% FS (ポジシヨナ付) 1% of FS with positioner	0.5% FS 0.5% of FS	0.8% FS 0.8% of FS	
直線性 Linearity	± 2% FS (ポジシヨナ付) ± 2% of FS with positioner	± 1% FS ± 1% of FS	± 1% FS ± 1% of FS	
許容周囲温度 Ambient Temp.	- 10 ~ + 70	- 10 ~ + 55		- 10 ~ + 55
標準塗装色 Painting	マンセル N 6 Munsell N 6	メタリックブルー Metallic blue		メタリックブルー Metallic blue
オプション Option	E/P・P/P-Positioner, Air-set, Solenoid valve, Limit switch, Speed controller, Lock valve, Lock-up valve, Manual handle, etc	Resolution : 0.1%, Split range, Posi- tion transmitter	Overload unit	Potentiometer, Micro switch, Space heater, etc
		Space heater, Junction box, Manual handle, etc		

性能 PERFORMANCE

定 格 Cv Rated Cv	表 2 を御参照下さい。 See Table 2.
流 量 特 性 Flow characteristics	図 2 を御参照下さい。 See Fig. 2.
レンジアビリティ Rangeability	図 2 を御参照下さい。 See Fig. 2.
弁座許容漏洩量 Seat Leakage	ANSI Class VI (bubble-tight)
許 容 差 圧 Allowable pressure drops	表 3 を御参照下さい。 See Table 3.

付加仕様 (有償) OPTIONAL SPECIAL SPECIFICATIONS (additional cost is required)

弁本体部特殊検査 Special testing for Body	流量特性試験 Flow characteristic testing
弁本体部特殊洗浄 Special Cleaning for Body	禁油処理、禁水処理 Oil-free, Water-free.
弁本体部及び駆動部特殊仕様 Special specification for Body and Actuator	砂防・防塵仕様、塩害仕様、寒冷仕様、熱帯仕様、禁銅仕様、特殊空気配管及び特殊 ジョイント、真空サービス、外気露出部SUSボルトナット、指定塗装色 Sand and Dust proof, Salty environment proof, Cold area proof, Tropical area proof, Copper-free alloy, Special piping and fitting, Vacuum service proof, SUS bolt and nut for exposed parts, Non-standard painting.

表1 弁本体とトリムの標準材質組合わせ

Table 1 BODY/TRIM STANDARD MATERIAL COMBINATION

使用温度 - 圧力範囲は、図1を御参照下さい。

フラッシングが予測される場合は、レジュースドボアとして下さい。

Operating temperature-pressure range : See Fig. 1.

In the case of flashing service, we recommend reduced bore.

弁サイズ Valve size	$\frac{1}{2} \sim 1\frac{1}{2}$ (15A ~ 40A)				2 (50A)	
プラグサイズ Plug size	$\frac{1}{8} \sim \frac{3}{16}$ (6A ~ 7A)		$\frac{1}{4} \sim 1\frac{1}{2}$ (8A ~ 40A)		1 ~ 2 (25A ~ 50A)	
本体 Body	テフロン Teflon		テフロン Teflon		テフロン Teflon	
ベローズ Bellows						
プラグ Plug	ハステロイ Hastelloy		テフロン Teflon		テフロン Teflon	
ステム Stem	SUS304		SUS304		SUS304	
ガスケット Gasket	VAL.7035		VAL.7035		VAL.7035	
ボンネット Bonnet	FC250	SCS13A	FC250	SCS13A	FC250	SCS13A
本体補強カバー Body reinforced cover	FC250	SCS13A	FC250	SCS13A	SS400	SUS304

図1 使用温度・圧力範囲

Fig. 1 OPERATING PRESSURE-TEMPERATURE RATINGS

図1-1 弁サイズ：15A ~ 25A

Fig. 1-1 VALVE SIZE : $\frac{1}{2} \sim 1$

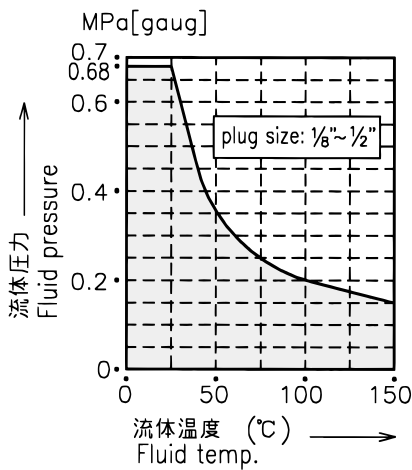


図1-2 弁サイズ：20A ~ 25A

Fig. 1-2 VALVE SIZE : $\frac{3}{4} \sim 1$

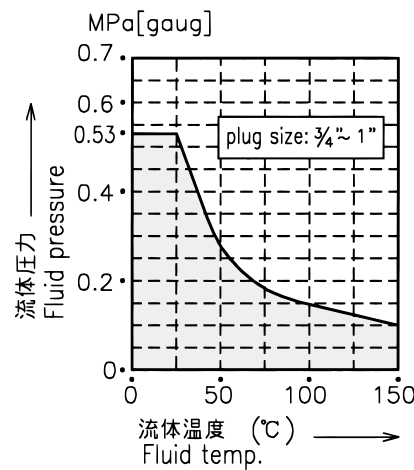


図1-3 弁サイズ：40A ~ 50A

Fig. 1-3 VALVE SIZE : $1\frac{1}{2} \sim 2$

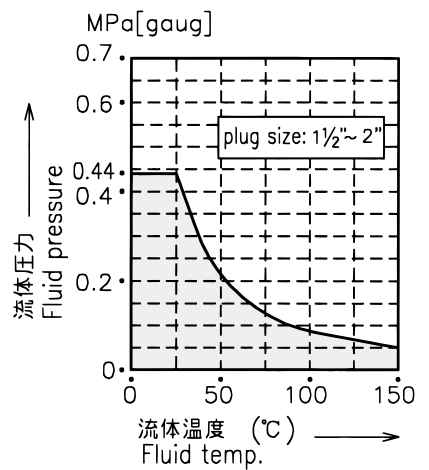


表2 定格Cv及びストローク

Table 2 Cv VALUE AND STROKE

弁サイズ Valve size inch (mm)	プラグサイズ Plug size inch (mm)	定 格 Rated Cv	ストローク Stroke mm
1/2 (15)	1/8 (6)	0.22	12
	3/16 (7)	0.4	12
	1/4 (8)	0.76	12
	3/8 (10)	1.68	12
	1/2 (15)	3.2	12
3/4 (20)	1/8 (6)	0.22	12
	3/16 (7)	0.4	12
	1/4 (8)	0.76	12
	3/8 (10)	1.68	12
	1/2 (15)	3.2	12
	3/4 (20)	7.0	16

弁サイズ Valve size inch (mm)	プラグサイズ Plug size inch (mm)	定 格 Rated Cv	ストローク Stroke mm
1 (25)	1/2 (15)	3.2	12
	3/4 (20)	7.0	16
	1 (15)	11.0	16
1 1/2 (40)	3/4 (20)	7.0	16
	1 (25)	11.0	16
	1 1/2 (40)	24.5	20
2 (50)	1 (25)	11.0	16
	1 1/2 (40)	24.5	20
	2 (50)	42.0	25

図2 EQ%流量特性

Fig. 2 EQ% FLOW CHARACTERISTICS

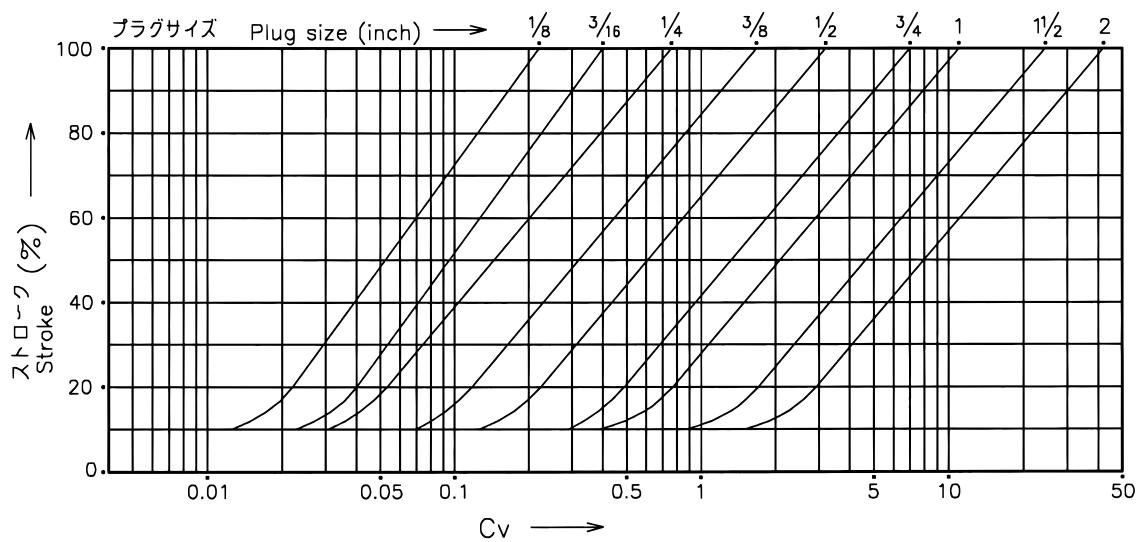


図3 弁本体部構造（弁サイズ25Aの場合）

Fig. 3 BODY SECTION VIEW (WHEN BODY SIZE IS 1")

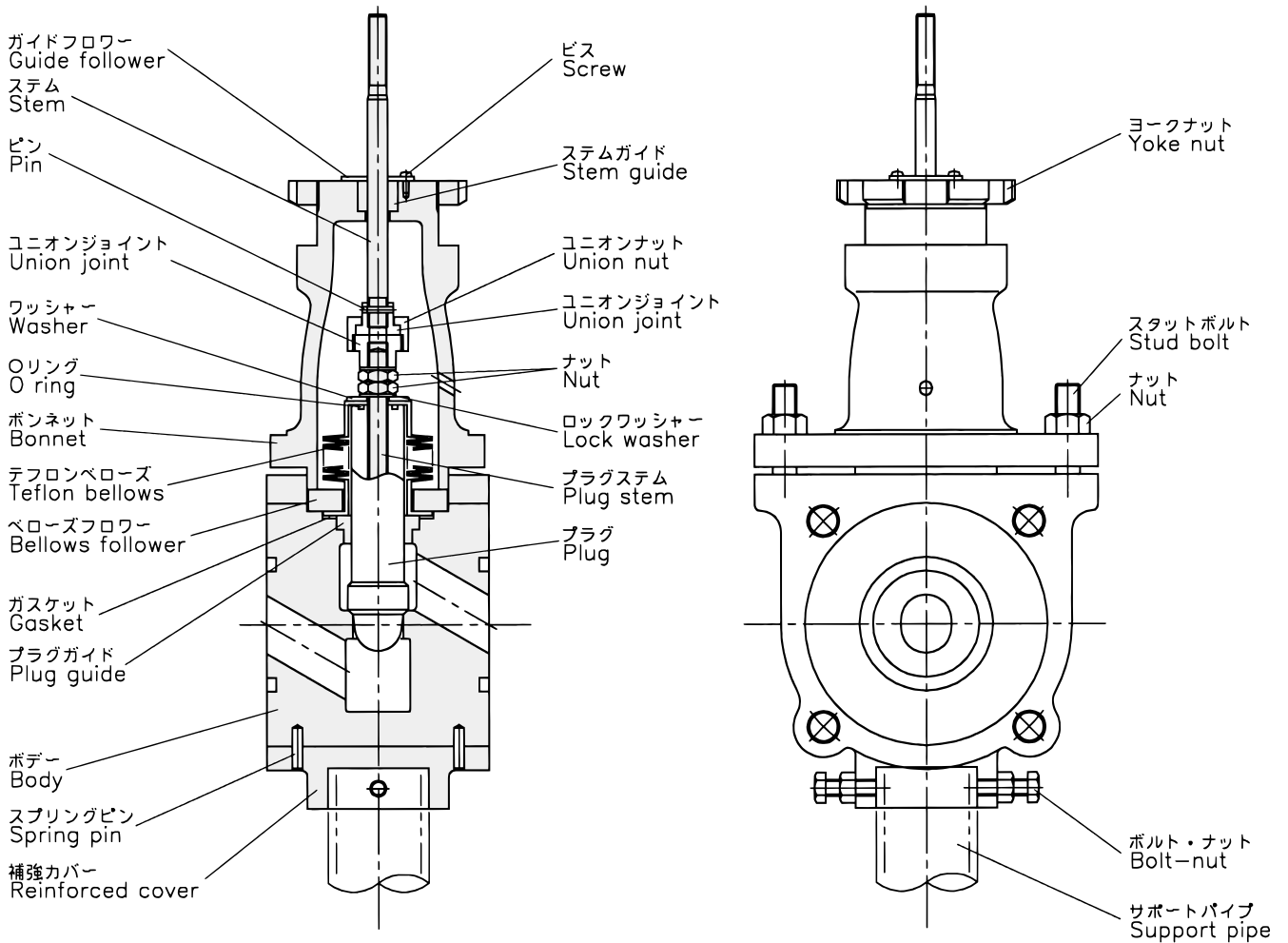


表3 許容差圧 (単位: MPa)

Table 3 ALLOWABLE PRESSURE DROPS (UNIT: MPa)

弁サイズと駆動部サイズとの標準組合わせは、8~14頁を御参照下さい。

See page 8~14, for valve size-actuator size combinations.

DA: 正作動 (空気圧増加で弁閉) Direct action (Air to valve shut)

RA: 逆作動 (空気圧増加で弁開) Reverse action (Air to valve open)

表3-1 ダイアフラム式駆動部 (5200LA)

Table 3-1 DIAPHRAGM ACTUATOR (5200LA)

駆動部 サイズ Actuator size	供給空気圧 (オフバランス) Air supply (off-balance) kPa [gaug]	スプリングレンジ Spring range kPa [gaug]	ボデーサイズ Body size 1/2 · 3/4 · 1		ボデーサイズ Body size 3/4 · 1		ボデーサイズ Body size 1 1/2 · 2			
			プラグサイズ Plug size (inch)		プラグサイズ Plug size (inch)		プラグサイズ Plug size (inch)			
			1/8 ~ 3/8	1/2	3/4	1	3/4	1	1 1/2	2
218	140 (20)	DA & RA : 20 ~ 100	0.68	0.68	0.46	0.20	0.40	0.11		
	300 (80)	DA & RA : 80 ~ 200			0.53	0.53	0.44	0.44	0.44	
270	140 (20)	DA & RA : 20 ~ 100							0.18	0.08
	300 (80)	DA & RA : 80 ~ 200							0.44	0.44
350	140 (20)	DA & RA : 20 ~ 100							0.44	0.30

表3-2 電子式駆動部 (3500LB、3600LA) 及び電動式駆動部 (3400LA)

Table 3-2 SOLID STATE ELECTRONIC ACTUATOR (3500LB, 3600LA) & ELECTRIC MOTOR ACTUATOR (3400LA)

駆動部サイズコード Actuator size code	ボデーサイズ Body size 1/2 · 3/4 · 1		ボデーサイズ Body size 3/4 · 1		ボデーサイズ Body size 1 1/2 · 2			
	プラグサイズ Plug size (inch)		プラグサイズ Plug size (inch)		プラグサイズ Plug size (inch)			
	1/8 ~ 3/8	1/2	3/4	1	3/4	1	1 1/2	2
34A1LA · 35A1LB · 36A1LA	0.68	0.68	0.53	0.53	0.44	0.44	0.30	
34A2LA · 35A2LB · 36A2LA							0.44	0.44

表4 標準駆動部との組合わせ概算製品重量 (単位: kg)

Table 4 NET WEIGHT OF STANDARD VALVE AND ACTUATOR COMBINED (UNIT: kg)

弁本体部及び駆動部は標準品の重量で、付属品並びに手動操作機構などの重量は含んでいません。

Only standard type are represented. Weights of accessories, a handwheel and the like are not included.

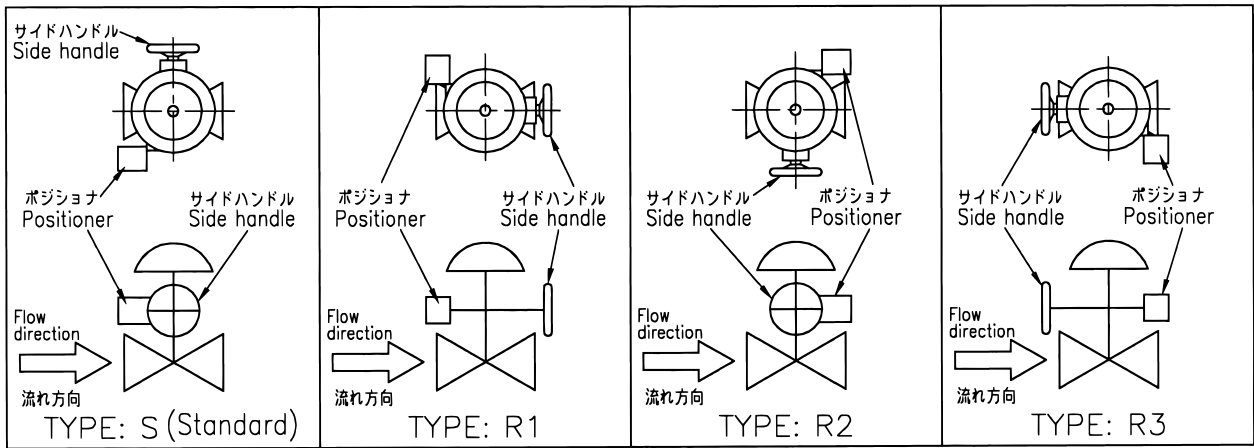
駆動部形式・サイズ Actuator type & size	5200LA ダイアフラム式駆動部 Diaphragm actuator			電子式及び電動式駆動部 Solid state electronic actuator Electric motor actuator
	218	270	350	34A1LA · 35A1LB · 36A1LA 34A2LA · 35A2LB · 36A2LA
弁サイズ Valve size inch (mm)				
1/2 (15)	21	27		20
3/4 (20)	21	27		20
1 (25)	27	33		26
1 1/2 (40)	34	40	70	33
2 (50)		45	75	38

図4 駆動部取付姿勢

Fig. 4 ACTUATOR MOUNTING FORMS

図4-1 5200LA駆動部

Fig. 4-1 5200LA ACTUATOR

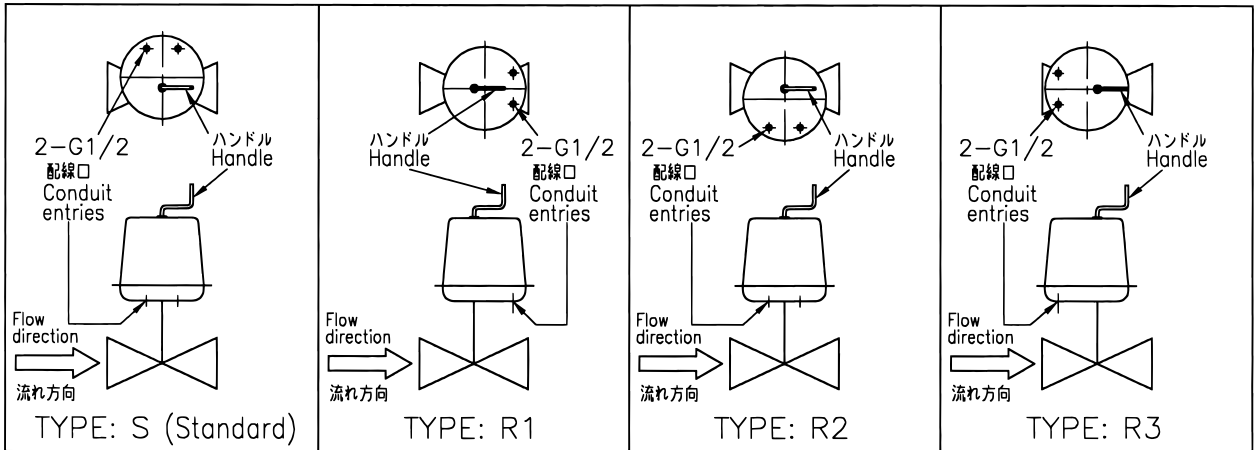


注：標準取付姿勢Type: S以外の場合は、取付姿勢を御指定下さい。

Note : Type S is automatically applied, unless otherwise specified.

図4-2 3400LA・3500LB・3600LA駆動部

Fig. 4-2 3400LA・3500LB・3600LA ACTUATOR

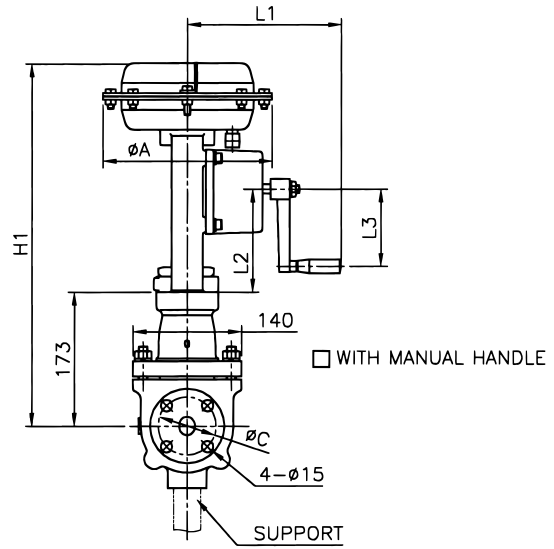
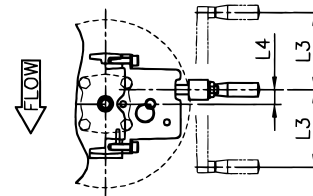
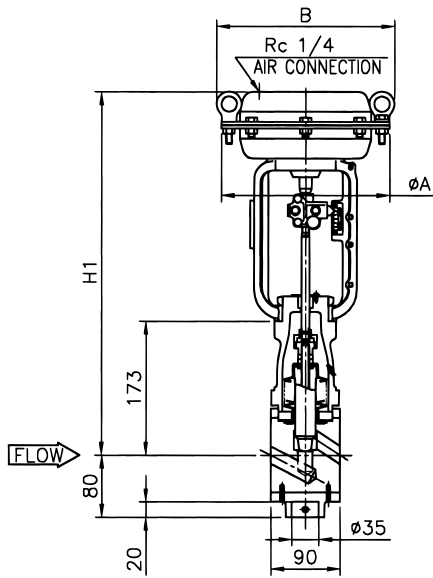


注：標準取付姿勢Type: S以外の場合は、取付姿勢を御指定下さい。

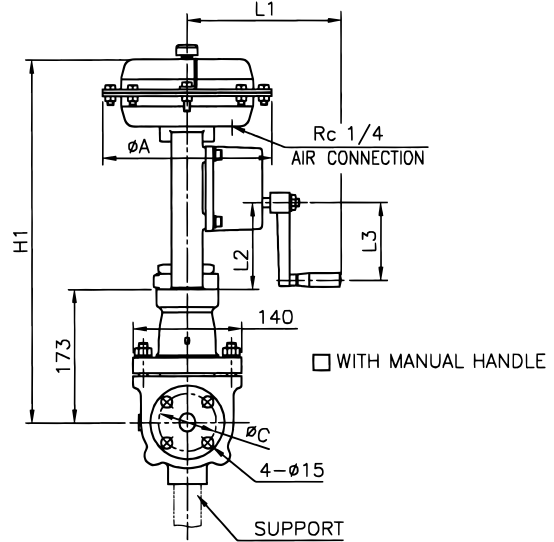
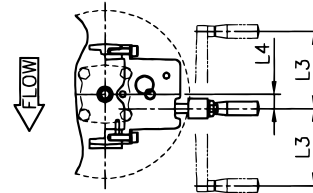
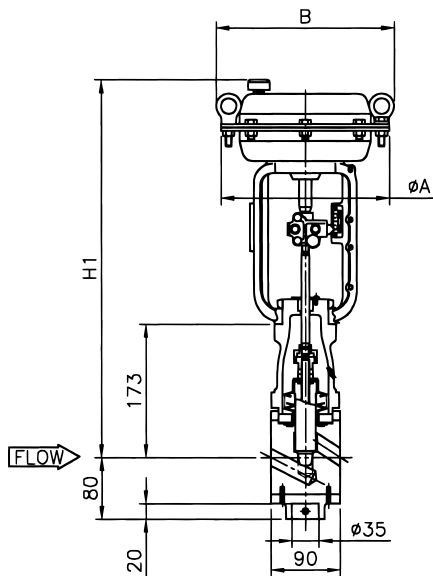
Note : Type S is automatically applied, unless otherwise specified.

ACID-RESISTANT GLOVE-VALVE

DIRECT ACTION



REVERSE ACTION



DIMENSIONS

UNIT : mm

VALVE SIZE CODE NO.	C	H1		ACTUATOR							CODE NO.
		DA	RA	SIZE A	B	WITH MANUAL HANDLE					
						L2		L3	L4		
				L1	DA	RA					
90 <input type="checkbox"/> 1/2" (15A)	70	470	510	□ 218	231	196	125~113	113~125	100	18.5	5221LA
91 <input type="checkbox"/> 3/4" (20A)	75	470	510	□ 218	231	196	129~113	113~129	100	18.5	5221LA

NOTE:

DRAWING No.

E-500R-1/2·3/4-5200LA-D-N
R-S

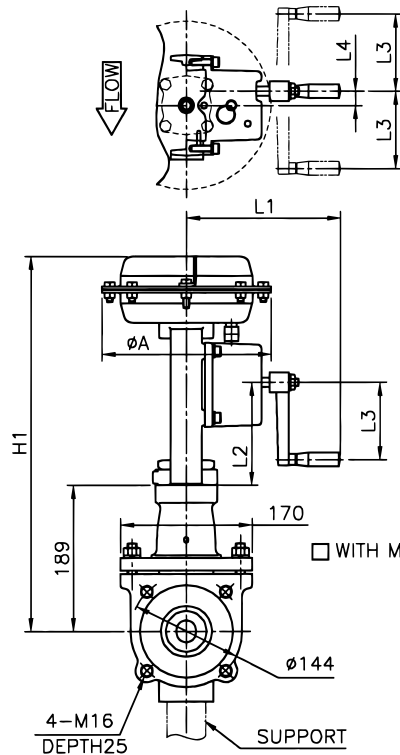
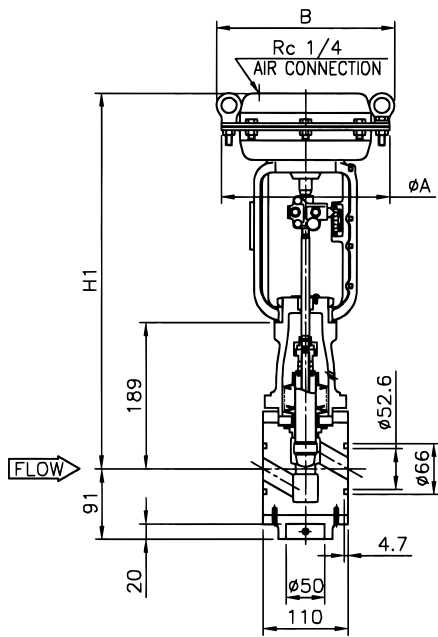
REV.

D

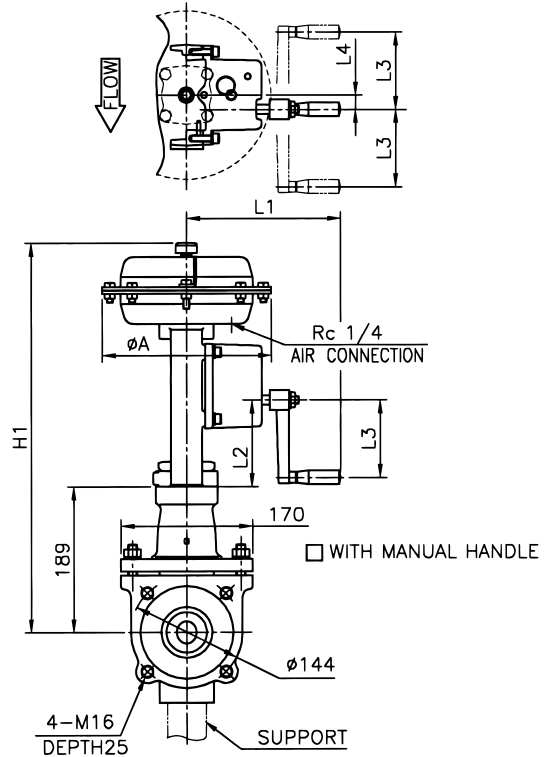
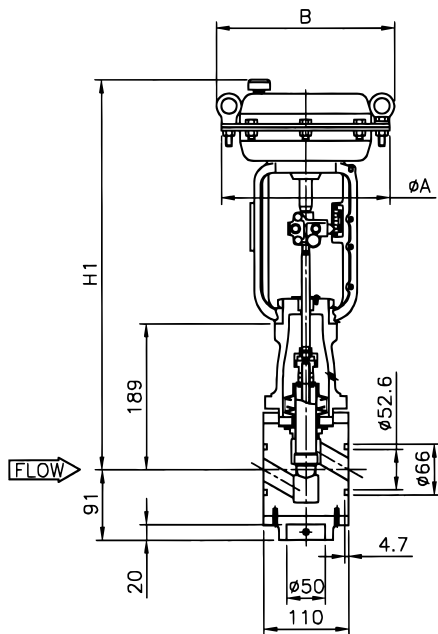
KOSO

ACID-RESISTANT GLOVE-VALVE

DIRECT ACTION



REVERSE ACTION



DIMENSIONS

UNIT : mm

VALVE SIZE CODE NO.	H1		SIZE		ACTUATOR WITH MANUAL HANDLE					CODE NO.
	DA	RA	A	B	L1	L2		L3	L4	
						DA	RA			
01 <input type="checkbox"/> 1" (25A)	490	530	<input type="checkbox"/> 218	231	196	129~113	113~129	100	18.5	5221LA

NOTE:

DRAWING No.

E-500R-1-5200LA-D-N
R-S

REV.

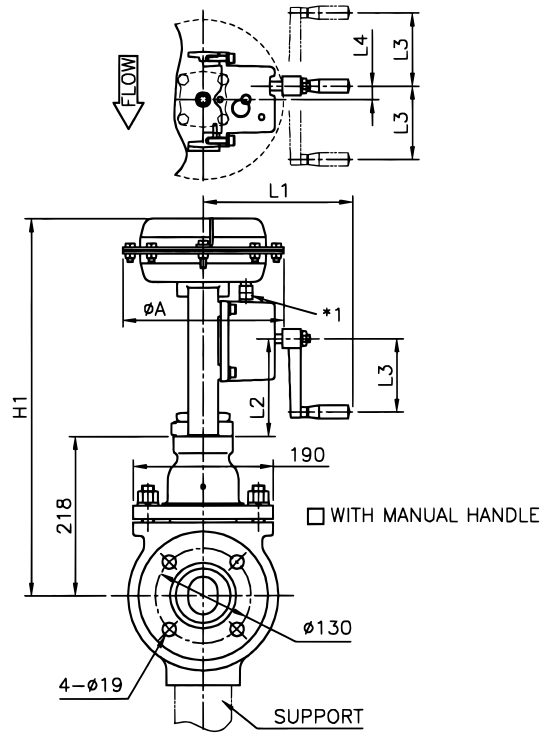
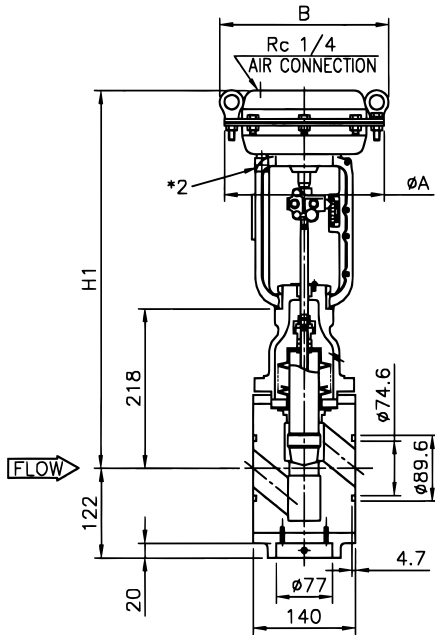
D

KOSO

ACID-RESISTANT GLOVE-VALVE

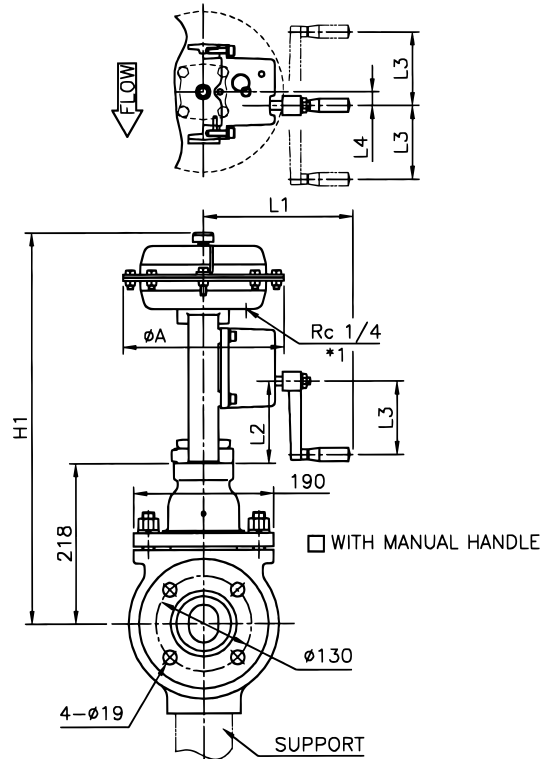
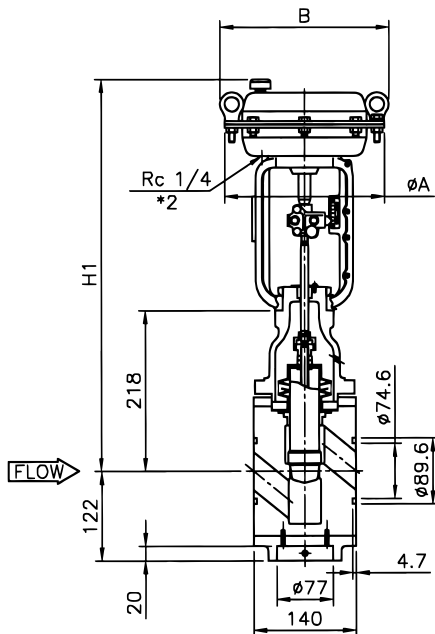
□ DIRECT ACTION

- *1 AIR EXHAUST POSITION FOR $\phi 218$ & $\phi 270$.
- *2 AIR EXHAUST POSITION FOR $\phi 350$.



□ REVERSE ACTION

- *1 AIR CONNECTION POSITION FOR $\phi 218$ & $\phi 270$.
- *2 AIR CONNECTION POSITION FOR $\phi 350$.



DIMENSIONS

UNIT : mm

VALVE SIZE CODE NO.	H1		ACTUATOR								CODE NO.
			SIZE				WITH MANUAL HANDLE				
			A	B	L1	L2		L3	L4		
93 □ 1½" (40A)	DA	RA	218	231	196	DA	RA	L3	L4	5221LA	
	515	555	270	283	230	133~113	113~133	100	18.5		
	615	655	350	350	230	155~135	118~138	100	27.5		
	650	690				163~143	120~140	100	27.5	5235LA	

NOTE:

DRAWING No.

E-500R-1½-5200LA-D-N
R S

REV.

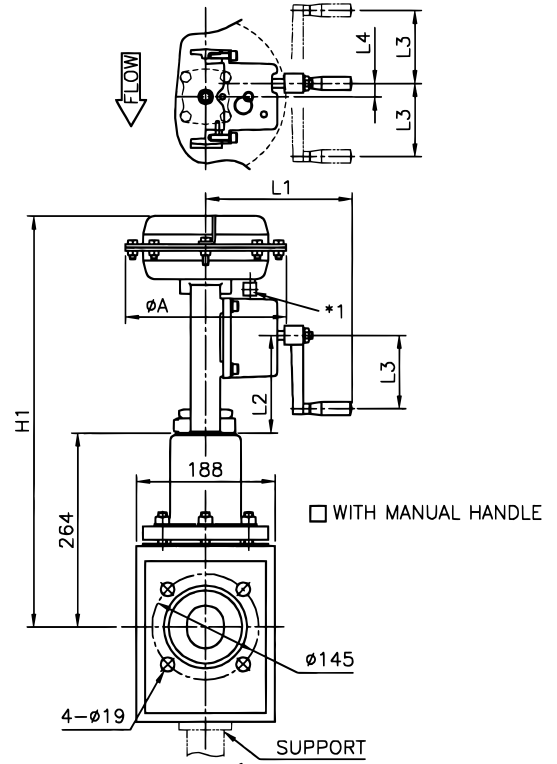
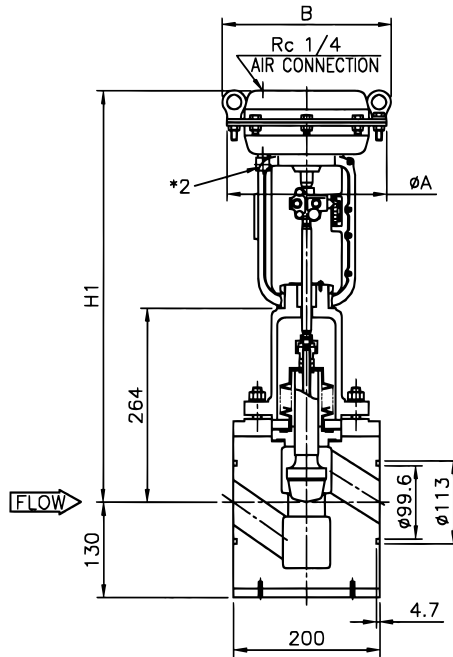
E

KOSO

ACID-RESISTANT GLOVE-VALVE

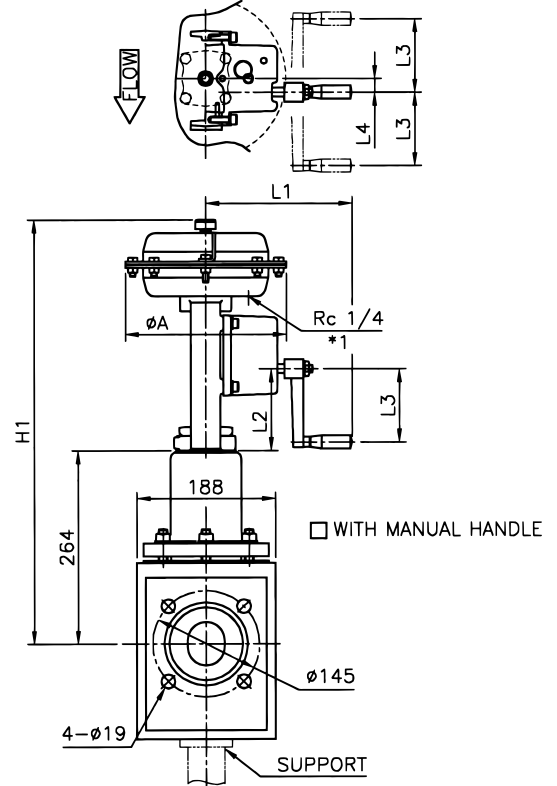
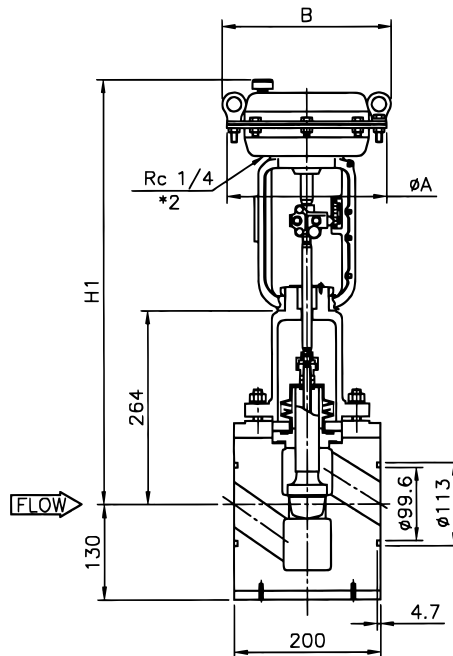
□ DIRECT ACTION

- *1 AIR EXHAUST POSITION FOR $\phi 270$.
- *2 AIR EXHAUST POSITION FOR $\phi 350$.



□ REVERSE ACTION

- *1 AIR CONNECTION POSITION FOR $\phi 270$.
- *2 AIR CONNECTION POSITION FOR $\phi 350$.



DIMENSIONS

UNIT : mm

VALVE SIZE CODE NO.	H1		SIZE		ACTUATOR					CODE NO.
	DA	RA	A	B	WITH MANUAL HANDLE					
					L2		L3	L4		
02 □ 2" (50A)	660	700	□ 270	283	230	160~135			118~143	100
	695	735	□ 350	350	230	168~143	120~145	100	27.5	5235LA

NOTE:

DRAWING No.

E-500R-2-5200LA-D-N
R S

REV.

E

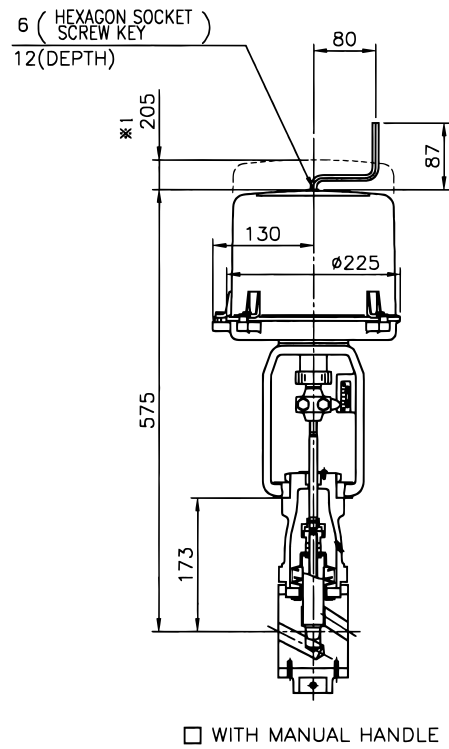
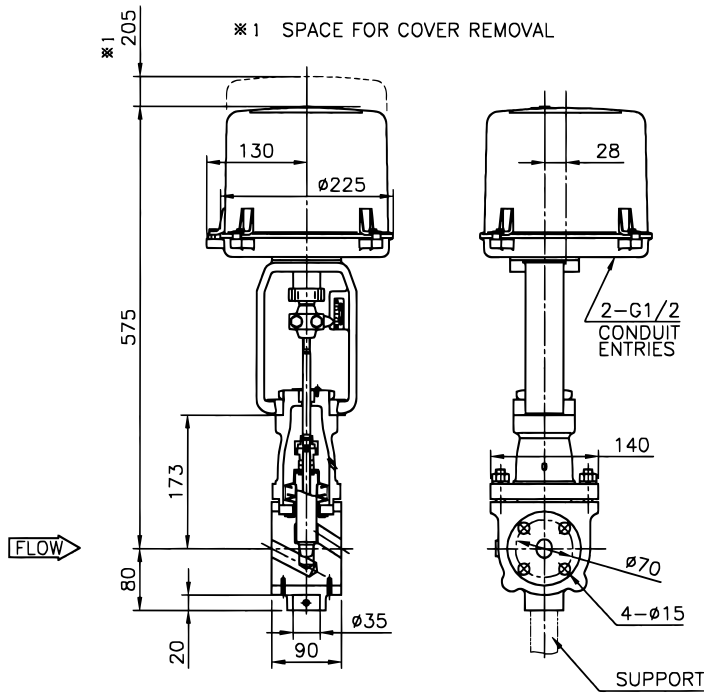
KOSO

ACID-RESISTANT GLOVE-VALVE *Motorized Actuator*

VALVE SIZE 1/2" (15A)

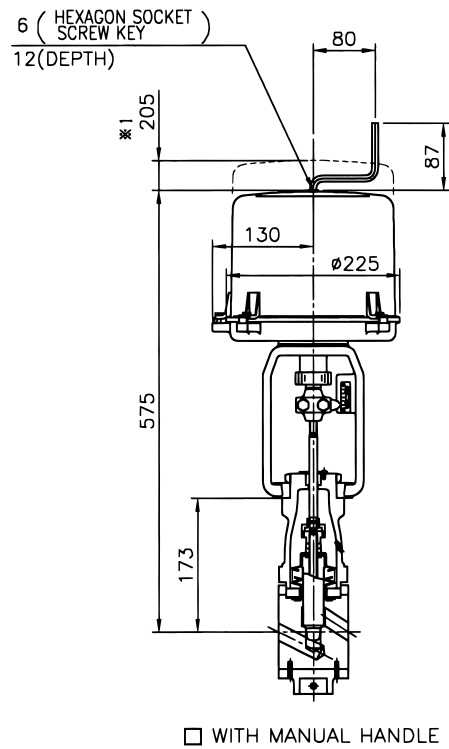
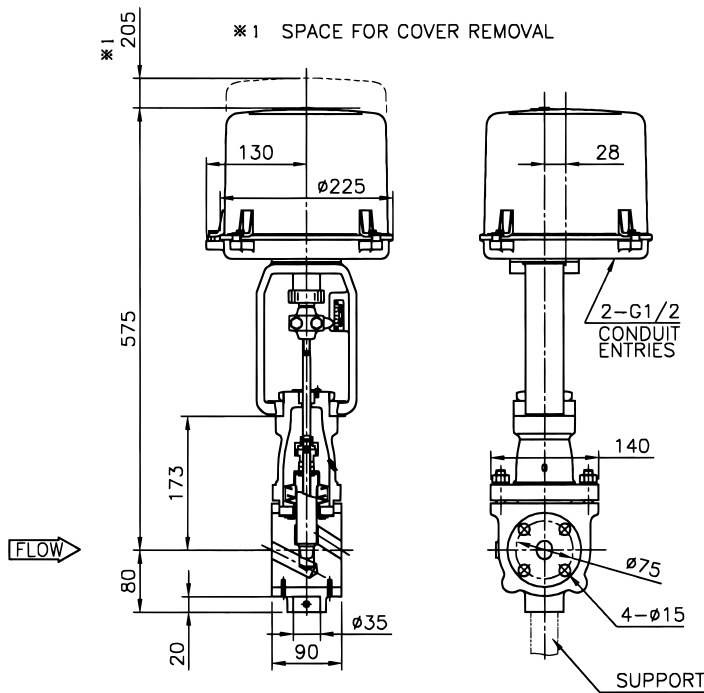
UNIT : mm

ACTUATOR SIZE CODE No.		
<input type="checkbox"/> 35A1LB	<input type="checkbox"/> 36A1LA	<input type="checkbox"/> 34A1LA
<input type="checkbox"/> 35A2LB	<input type="checkbox"/> 36A2LA	<input type="checkbox"/> 34A2LA



VALVE SIZE 3/4" (20A)

ACTUATOR SIZE CODE No.		
<input type="checkbox"/> 35A1LB	<input type="checkbox"/> 36A1LA	<input type="checkbox"/> 34A1LA
<input type="checkbox"/> 35A2LB	<input type="checkbox"/> 36A2LA	<input type="checkbox"/> 34A2LA



NOTE:

DRAWING No.

E-500R-1/2·3/4-3500LB-3600LA-B-N
3400LA T

REV.

B

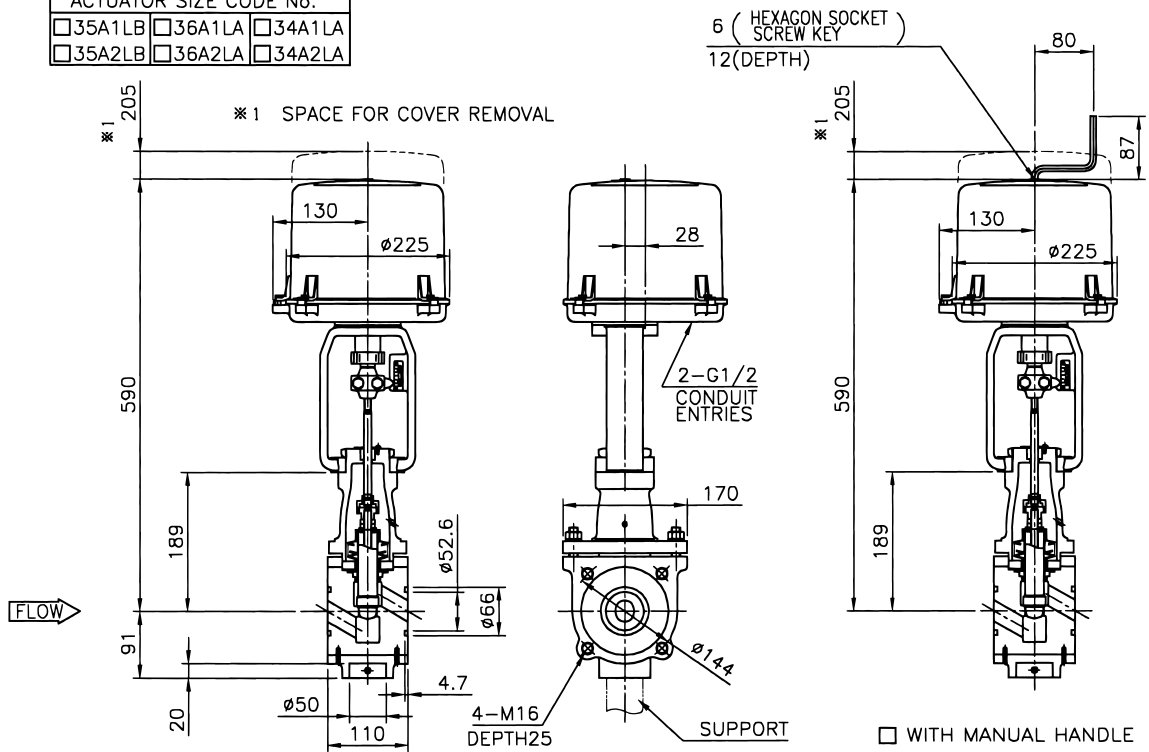
KOSO

ACID-RESISTANT GLOVE-VALVE Motorized Actuator

□ VALVE SIZE 1" (25A)

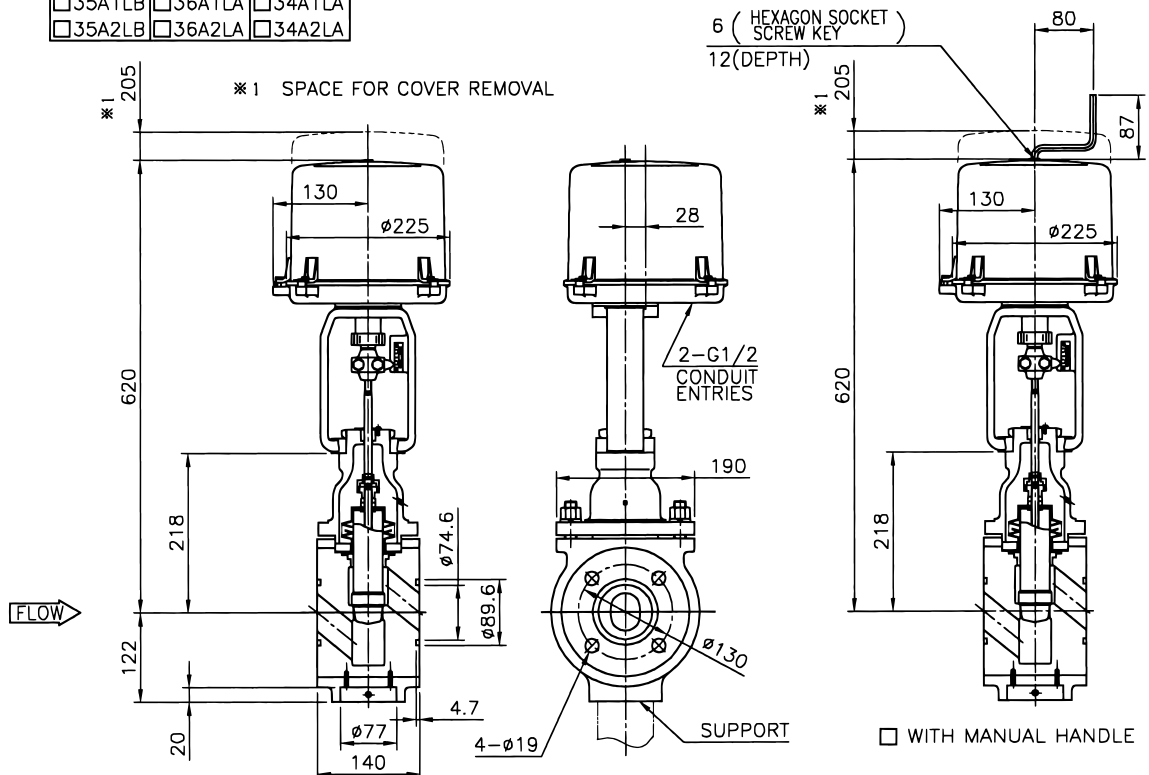
UNIT : mm

ACTUATOR SIZE CODE No.		
□ 35A1LB	□ 36A1LA	□ 34A1LA
□ 35A2LB	□ 36A2LA	□ 34A2LA



□ VALVE SIZE 1 1/2" (40A)

ACTUATOR SIZE CODE No.		
□ 35A1LB	□ 36A1LA	□ 34A1LA
□ 35A2LB	□ 36A2LA	□ 34A2LA



NOTE:

DRAWING No.

E-500R-1 • 1 1/2 - 3600LA-B-N
3500LB
3400LA

REV.

B

KOSO

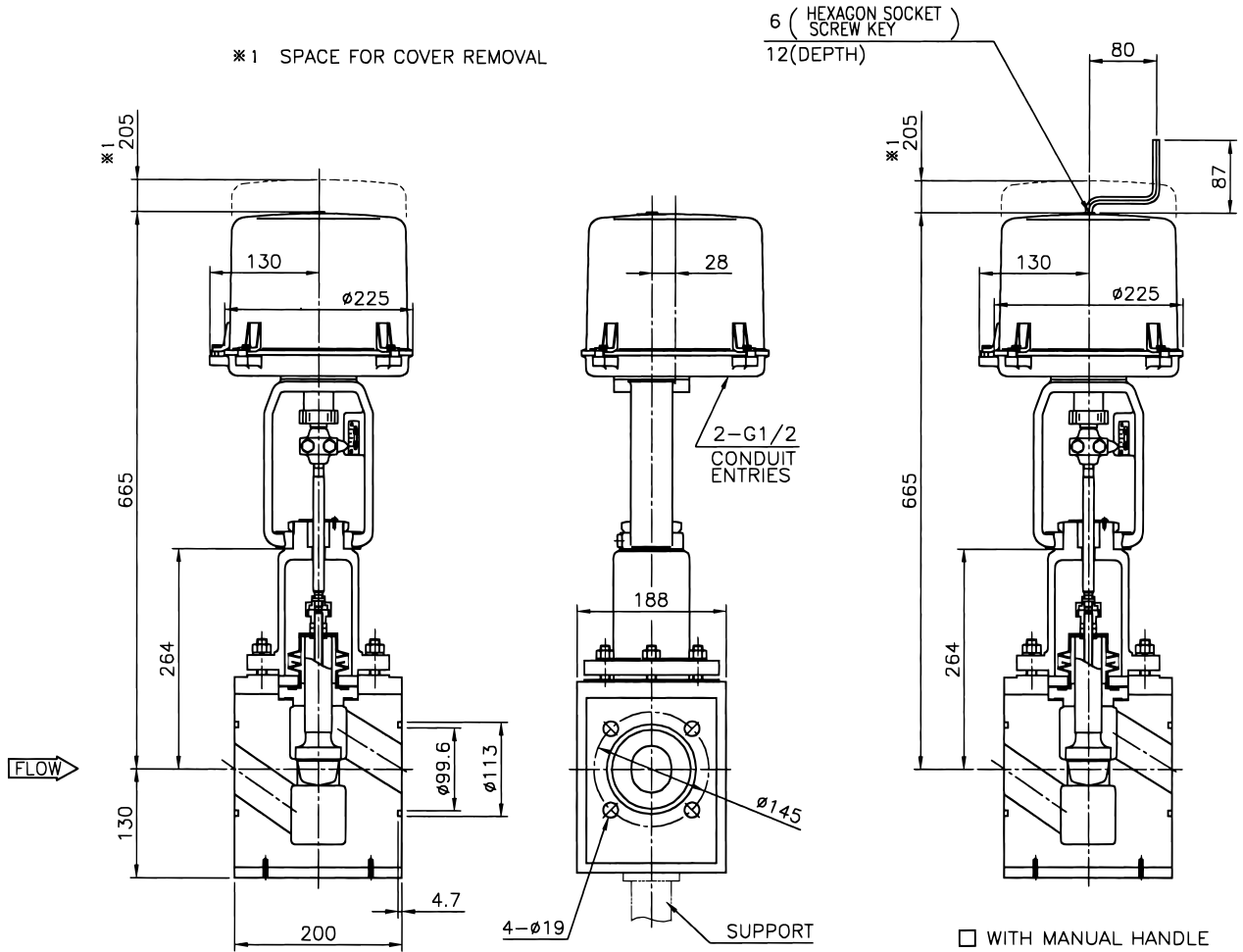
ACID-RESISTANT GLOVE-VALVE Motorized Actuator

UNIT : mm

VALVE SIZE 2" (50A)

ACTUATOR SIZE CODE No.		
<input type="checkbox"/> 35A2LB	<input type="checkbox"/> 36A2LA	<input type="checkbox"/> 34A2LA

*1 SPACE FOR COVER REMOVAL



NOTE:

DRAWING No.

E-500R-2-~~3500LB~~
3600LA-B-N
3400LA T

REV.

C

KOSO

KOSO 日本工装株式会社

NIHON KOSO CO., LTD.

本社 〒103-0027 東京都中央区日本橋1-16-7(工装日本橋ビル)
TEL.03(5202)4300(代表) FAX.03(5202)4301
Head Office 1-16-7, Nihombashi, Chuo-ku, Tokyo, 103-0027, Japan
TEL.81-3-5202-4300 FAX.81-3-5202-4301

本社 〒103-0027 東京都中央区日本橋1-16-7(工装日本橋ビル)
プロセス事業部 TEL.03(5202)4300(代表) FAX.03(5202)4301

本社 〒103-0027 東京都中央区日本橋1-16-7(工装日本橋ビル)
海外事業統括部 TEL.03(5202)4100(代表) FAX.03(5202)41511

本社 〒103-0027 東京都中央区日本橋1-16-7(工装日本橋ビル)
プロジェクト TEL.03(5202)4100(代表) FAX.03(5202)41511

大阪営業所 〒564-0062 大阪府吹田市垂水町3-31-29
CSC大阪 TEL.06(6378)7117(代表) FAX.06(6378)7050

CSC北海道 〒053-0047 北海道苫小牧市泉町1-1-6
TEL.0144(31)4400(代表) FAX.0144(31)4401

CSC仙台 〒989-2311 宮城県亶理郡亶理町荒浜西木倉71-1
TEL.0223(33)3771(代表) FAX.0223(33)3773

CSC福島 〒962-0312 福島県須賀川市大久保字川虫内129
TEL.0248(65)3128(代表) FAX.0248(65)3224

CSC新潟 〒950-0813 新潟県新潟市大形本町5-12-36
TEL.025(275)8461(代表) FAX.025(275)8462

CSC鹿島 〒314-0115 茨城県鹿島郡神栖町知手3612-1
TEL.0299(96)6891(代表) FAX.0299(96)6892

CSC千葉 〒290-0056 千葉県市原市五井8888-2
TEL.0436(22)0604(代表) FAX.0436(21)1311

CSC八王子 〒192-0041 東京都八王子市中野上町1-13-16
TEL.0426(23)2217(代表) FAX.0426(24)7690

CSC戸田 〒335-0035 埼玉県戸田市笹目南町12-13
TEL.048(421)6111(代表) FAX.048(421)6115

CSC富士 〒416-0909 静岡県富士市松岡14-1
TEL.0545(66)3191(代表) FAX.0545(66)3192

CSC名古屋 〒486-0935 愛知県春日井市森山田町62
TEL.0568(34)1421(代表) FAX.0568(34)1431

CSC中国 〒740-0031 山口県岩国市門前町3-15-19
TEL.0827(34)6520(代表) FAX.0827(32)2810

CSC岡山 〒712-8061 岡山県倉敷市神田3-8-29
TEL.086(444)1802(代表) FAX.086(444)1812

CSC九州 〒802-0802 福岡県北九州市小倉南区城野4-5-53
TEL.093(922)3431(代表) FAX.093(951)1435

CSC大分 〒870-0912 大分県大分市原新町2-5
TEL.097(551)4816(代表) FAX.097(551)4827

WORLD-WIDE NETWORK(Sales, Manufacturing, Services)

Nihon Koso Co.,Ltd., Tokyo Japan	Tel. (81)3-5202-4300	Fax. (81)3-5202-4301
Koso International Inc., CA, U.S.A.	Tel. (1)661-942-4499	Fax. (1)661-942-0999
Koso America, Inc., Boston, U.S.A.	Tel. (1)508-584-1199	Fax. (1)508-584-2525
Koso Control Engineering (Wuxi) Co., Ltd., China	Tel. (86)510-5101567	Fax. (86)510-5122498
Koso Control Engineering Co., Ltd., China	Tel. (86)510-5101052	Fax. (86)510-5127827
Wuxi Koso Valve Casting Co., Ltd., China	Tel. (86)510-5107478	Fax. (86)510-5117428
Anshan-Nippon Ar-Koso Co., Ltd., China	Tel. (86)412-8812686	Fax. (86)412-8814582
Korea Controls Co., Ltd., Seoul, Korea	Tel. (82)2-539-9011	Fax. (82)2-566-5119
Korea Koso Engineering Co., Ltd., Seoul, Korea	Tel. (82)2-539-9018	Fax. (82)2-566-5119
Koso Controls Asia Pte. Ltd., Singapore	Tel. (65)67472722	Fax. (65)67467677
Koso Fluid Controls(Private) Ltd., India	Tel. (91)491-570509	Fax. (91)491-572952

この資料の記載内容は、お断りなく変更することがありますのでご了承下さい。
Subject to change without notice.