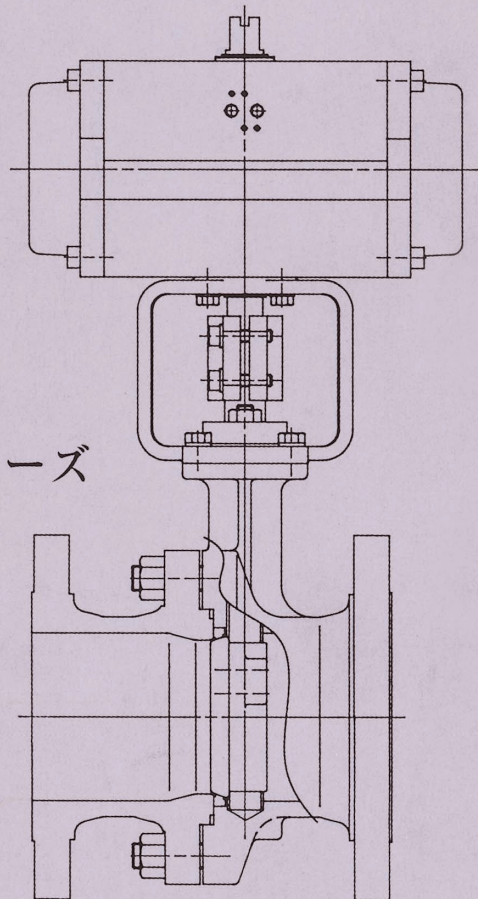


KOSO

PARA-SEAL

720Eシリーズ



KOSOの自動調節弁と計装システム

KOSOは、自動調節弁（コントロールバルブ）のトップメーカーとして高水準にある独自の技術開発力で時代の要請に応え、新世紀へ対応する幅広い製品を揃えるとともに、ISO 9001による品質保証体制のもとで製作した高品質、高信頼のコントロールバルブとそのシステムを提供してまいります。ここに紹介する資料は、**KOSO**コントロールバルブの技術カタログであります。**KOSO**コントロールバルブの選定に御利用下さい。更に詳細な資料が御必要な場合又は、本技術カタログについて不明な点がございましたら最寄りの弊社営業までお問い合わせ下さい。

STANDARD SPECIFICATION

PARA-SEAL HIGH PERFORMANCE BUTTERFLY VALVE 720Eシリーズ

概要

このシリーズは、ディスク及び、流体を締切るシール機構のユニークな設計により、流体を遮断するシール性能並びに、耐久性能に優れておりますので、調節弁と遮断弁とを兼ねられる大変経済的なコントロールバルブであります。また、小形、軽量で大口径まで製作できて保守も容易という特長を持っております。

駆動部は、シリンダー式、ダイヤフラム式、全電子式、電動式との組合せを標準としております。

標準仕様

本体部

形 式：エキセントリック・ディスク

サ イ ズ：3～24B (80～600A)

定 格：JIS10K、ANSI (JPI) Class 150

JIS20K、ANSI (JPI) Class 300

接 続：フランジ形 (RF)

面 間 寸 法：18～30頁を御参照下さい。

材 質：SCPH2 (WCB)、SCS13A、SCS14A (CF8M)

本体材質とトリム材質の組合せに対する
使用温度限界は、表1、表3を御参照下
さい。

ボンネット：標準形 (本体と一体形)

3～6B (80～150A) …… -45～+500℃

8～24B (200～600A) …… -45～+450℃

ロングエクステンション形

3～24B (80～600A) …… -45℃未満

パ ッ キ ン：テフロンアスベスト、グラフォイル

ガスケット：うず巻形ガスケット

塗 装 色：マンセル N-6 (エポキシ系樹脂)

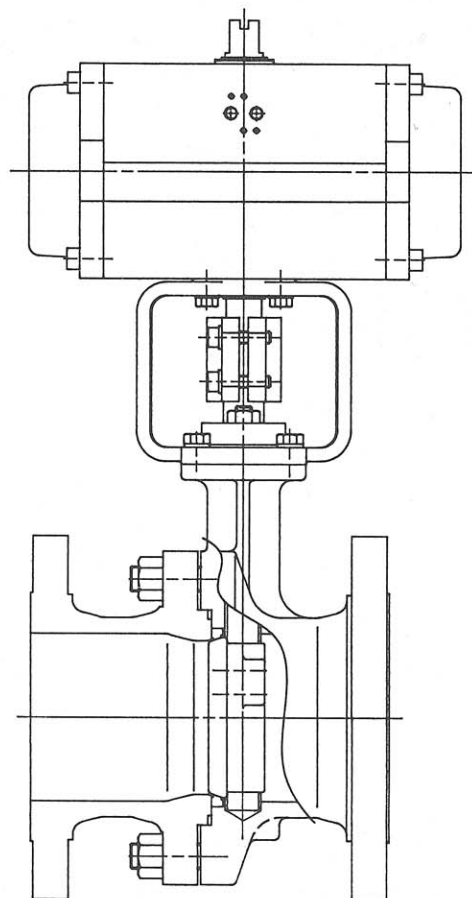
但し、本体材質が不銹鋼の場合は、塗装し
ません。

トリム部

ディスク形状：部分球面形 (シールリング接触面)

特 性：固有特性 (図5参照)

材質、処理：材質組合せ及び、処理の標準並びに、使
用温度範囲は、2～4頁表1を御参照下
さい。又、シールリングの使用温度・圧
力範囲は、5頁図1を御参照下さい。



駆動部

形 式：標準仕様は、2頁を御参照下さい。

性 能

定 格 Cv 値：7頁表4を御参照下さい。

流 量 特 性：7頁図5を御参照下さい。

レンジアビリティ：90度開度 (50 : 1)、60度開度 (25 : 1)

弁座漏れ率：2～4頁表1を御参照下さい。

許容圧力降下：8～16頁表5を御参照下さい。

取 付 姿 勢：17頁図6を御参照下さい。

外 径 寸 法：18～30頁を御参照下さい。

製 品 重 量：17頁表6を御参照下さい。

付 加 仕 様：御要求により製作、実施致します。内容
については、2頁を御参照下さい。

駆動部標準仕様

形式 仕様	シリンダー式		ダイヤフラム式	全電子式		電動式	
	6300RA、6400RB、6500RA		5200RA	3500RB	3600RA	3400RA	
用途	複動形		単動形	マルチ・スプリング形	DCモータ・分解能0.3%	ACモータ・分解能0.4%	ACリバーシブルモータ
用途	モジュレーション・オンオフ		モジュレーション	モジュレーション		オンオフ	
供給空気圧 ()内スプリングレシ 又は、供給電源 ()内入力信号	400kPa[gaug] 500kPa[gaug]	400(135~265)kPa[gaug] 500(170~330)kPa[gaug]	300(80~200)kPa[gaug] 340(80~200)kPa[gaug] 340(120~300)kPa[gaug]	AC100V50/60Hz(DC4~20mA)		AC100V50/60Hz (正逆切換接点)	
配管・配線接続口	Rc ¹ / ₄ 、Rc ³ / ₈ 、Rc ¹ / ₂		Rc ¹ / ₄	2-G ¹ / ₂		2-G ¹ / ₂	
開 度	60deg 又は、90deg		60deg	60deg 又は、90deg		90deg	
作 動	ポジション入力信号増 加で弁閉又は、弁開	正作動：Air to Valve Shut 逆作動：Air to Valve Open		正作動：入力信号増加で弁閉 逆作動：入力信号増加で弁開		弁開、弁閉、弁停止 の選択	
ヒステリシス	ポジション付の場合1.5% FS 以内		ポジション付の場合 1% FS 以内	0.5% FS 以内	0.8% FS 以内	—	
直 線 性	ポジション付の場合±2% FS 以内		ポジション付の場合 ±2% FS 以内	±1% FS 以内	±1% FS 以内	—	
許容周囲温度	-20~+60°C		-10~+70°C	-10~+55°C		-10~+55°C	
標準塗装色	6300RA：ブルー (RAL5017) 6400RB、6500RA：マンセル N-6 (エポキシ樹脂系)			メタリックブルー			
オプション	E/P・P/P ポジシヨナ、エアセツト、リミツスイッチ、電磁弁、 スピード調整器、ロック弁、開度制限機構、開度発信器、手動操 作機構、ポリユウムタンク			分解能0.1%、端子 箱、スプリットレン ジ、スペースヒータ、 連続開度発信(4~ 20mA) 耐圧防爆、手 動操作機構	オーバ一ロードユ ニツト、端子箱、ト ルクスイッチ、ス ペースヒータ、耐圧 防爆、手動操作機構	開度検出マイクロス イツチ、開度発信(ポ テンシヨメータ)、 スペースヒータ、手 動操作機構	

付加仕様

- 特殊検査
流量特性検査、材料検査(ミルシート)、低温試験
蒸気試験、非破壊検査、放射線検査
- 防砂、防塵対策
- 特殊空気配管と特殊ジョイント
- 禁油、禁水処理
- 塩害対策
- 真空サービス
- 高圧ガス取締法による認定
- 寒冷地対策
- 外気露出部ボルト・ナットSUS
- 熱帯地対策
- 指定色塗装
- 禁銅対策

表1. 主要部標準材質組合せ及び、使用温度範囲・弁座許容漏洩量

表1-1A. 本体材質：SCPH2 (A216-WCB)

ディスク	材質	SCPH2		
	処理	ハードクロムメッキ		
ステム	材質	SUS630		
	処理	析出硬化熱処理		
ベアリング	材質	SUS316		
	処理	ハードクロムメッキ		
シールリング	形式	FN	FV	CS
	材質	強化テフロン 二硫化モリブデン入り	強化テフロン 二硫化モリブデン入り	強化テフロン カーボンファイバー入り
	バックリング	NBR Oリング	バイトン Oリング	SUS316
使用温度範囲℃	-5~+60		-5~+180	-5~+250
弁座許容漏洩量	≤ ANSI Class VI			

注) シートリング材質、処理の違いによる使用温度・圧力範囲は、図1をご参照下さい。

表1-1B. 本体材質：SCPH2 (A216-WCB)

ディスク	材質	SCS13A				SCS13A		
	処理	ハードクロムメッキ				ステライト部分盛		
ステム	材質	SUS630				SUS630		
	処理	析出硬化熱処理				析出硬化熱処理		
ベアリング	材質	SUS316				SUS316		
	処理	ハードクロムメッキ				ハードクロムメッキ		
シールリング	形式	FN	FV	CS	M	M	H	HS
	材質	強化テフロン 二硫化モリブデン入り	強化テフロン 二硫化モリブデン入り	強化テフロン カーボンファイバー入り	SUS316	SUS316	SUS630 析出硬化熱処理	SUS316 ステライト部分盛
	バックリング	NBR Oリング	バイトンOリング	SUS316	—	—	—	—
使用温度範囲℃		-5～+60	-5～+180	-5～+250	-5～+400	-5～+400		
座許容漏洩量		≤ ANSI Class VI			表2参照	表2参照		

注) シートリング材質、処理の違いによる使用温度・圧力範囲は、図1をご参照下さい。

表1-2. 本体材質：SCS13A

ディスク	材質	SCS13A				SCS13A		
	処理	ハードクロムメッキ				ステライト部分盛		
ステム	材質	SUS630				SUS630		
	処理	析出硬化熱処理				析出硬化熱処理		
ベアリング	材質	SUS316				SUS316		
	処理	ハードクロムメッキ				ハードクロムメッキ		
シールリング	形式	FN	FV	CS	M	M	H	HS
	材質	強化テフロン 二硫化モリブデン入り	強化テフロン 二硫化モリブデン入り	強化テフロン カーボンファイバー入り	SUS316	SUS316	SUS630 析出硬化熱処理	SUS316 ステライト部分盛
	バックリング	NBR Oリング	バイトンOリング	SUS316	—	—	—	—
使用温度範囲℃		-45～+60	-10～+180	-45～+250	-45～+400	-45～+400		
座許容漏洩量		≤ ANSI Class VI			表2参照	表2参照		

注1) シートリング材質、処理の違いによる使用温度・圧力範囲は、図1をご参照下さい。

2) 禁油、禁水仕様に対するベアリング材質は、SUS316+フロンメタルとなります。

表1-3. 本体材質：SCS14A (A351-CF8M) /低温 (-45℃以下) の場合は、表1-4.を御参照下さい。

ディスク	材質	SCS14A				SCS14A	
	処理	ハードクロムメッキ				ステライト部分盛	
ステム	材質	SUS316				SUS316	
	処理	—				—	
ベアリング	材質	SUS316				SUS316	
	処理	ハードクロムメッキ				ハードクロムメッキ	
シールリング	形式	FN	FV	CS	M	M	HS
	材質	強化テフロン 二硫化モリブデン入り	強化テフロン 二硫化モリブデン入り	強化テフロン カーボンファイバー入り	SUS316	SUS316	SUS316 ステライト部分盛
	バックリング	NBR Oリング	バイトンOリング	SUS316	—	—	—
使用温度範囲℃		-45～+60	-10～+180	-45～+250	-45～+500	-45～+500	
座許容漏洩量		≤ ANSI Class VI			表2参照	表2参照	

注1) シートリング材質、処理の違いによる使用温度・圧力範囲は、図1をご参照下さい。

2) 禁油、禁水仕様に対するベアリング材質は、SUS316+フロンメタルとなります。

表1-4. 本体材質：SCS14A（ロングエクステンションボンネット形）

ディスク	材質	SCS14A		SCS14A	
	処理	ハードクロムメッキ		ステライト部分盛	
ステム	材質	SUS316		SUS316	
	処理	—		—	
ベアリング	材質	SUS316		SUS316	
	処理	フロンメタル		フロンメタル	
シールリング	形式	KS	M	M	HS
	材質	Ke1-F	SUS316	SUS316	SUS316 ステライト部分盛
	バックリング	SUS316	—	—	—
使用温度範囲℃	-196~+100		-196~+100		-196~+100
座許容漏洩量	≤ ANSI Class VI		表2参照		表2参照

注) シートリング材質、処理の違いによる使用温度・圧力範囲は、図1をご参照下さい。

表2. メタルシールリング弁座許容漏洩量
(90度弁開 Cv 値に対する%)

シールリング 形式	弁サイズ 流体温度 T℃	3B~6B 80A~150A	8B~24B 200A~600A
		M 形 SUS316	T ≤ 300
	300 < T ≤ 400	0.003% 以下	0.0001% 以下
	400 < T ≤ 500	0.015% 以下	0.0005% 以下
H 形 SUS630	T ≤ 300	0.003% 以下	0.001% 以下
	300 < T ≤ 400	0.015% 以下	0.005% 以下
	400 < T ≤ 500	—	—
HS 形 SUS316 ステライト部分盛	T ≤ 300	0.03% 以下	0.01% 以下
	300 < T ≤ 400	0.15% 以下	0.05% 以下
	400 < T ≤ 500	0.75% 以下	0.25% 以下

表3. 本体材料の使用温度・圧力範囲(単位：MPa〔gaug〕)

表3-1. ANSI

温度℃	Class 150			Class 300		
	SCPH2 WCB	SCS13A	SCS14A CF-8M	SCPH2 WCB	SCS13A	SCS14A CF-8M
-196~38	—	1.90	1.90	—	4.96	4.98
-5~38	2.01	1.90	1.90	5.10	4.96	4.96
50	1.92	1.84	1.84	5.00	4.77	4.80
100	1.76	1.56	1.61	4.63	4.08	4.21
150	1.57	1.39	1.48	4.51	3.62	3.85
200	1.40	1.25	1.37	4.38	3.27	3.56
250	1.20	1.16	1.20	4.16	3.04	3.34
300	1.01	1.01	1.01	3.87	2.91	3.15
350	0.84	0.84	0.84	3.69	2.81	3.03
375	0.73	0.73	0.73	3.64	2.77	2.97
400	0.64	0.64	0.64	3.45	2.74	2.91
425	—	0.55	0.55	—	2.71	2.87
450	—	0.47	0.47	—	2.68	2.81
475	—	0.37	0.37	—	2.65	2.73
500	—	0.28	0.28	—	2.60	2.67

表3-2. JIS

温度℃	10K	20K
	SCPH2	SCPH2
~120	1.37	3.33
~220	1.17	3.03
~300	0.98	2.84
~350	—	2.54
~400	—	2.25

図1. シールリング使用温度・圧力範囲 (————許容弁閉時流体圧力、-----許容調節時差圧)

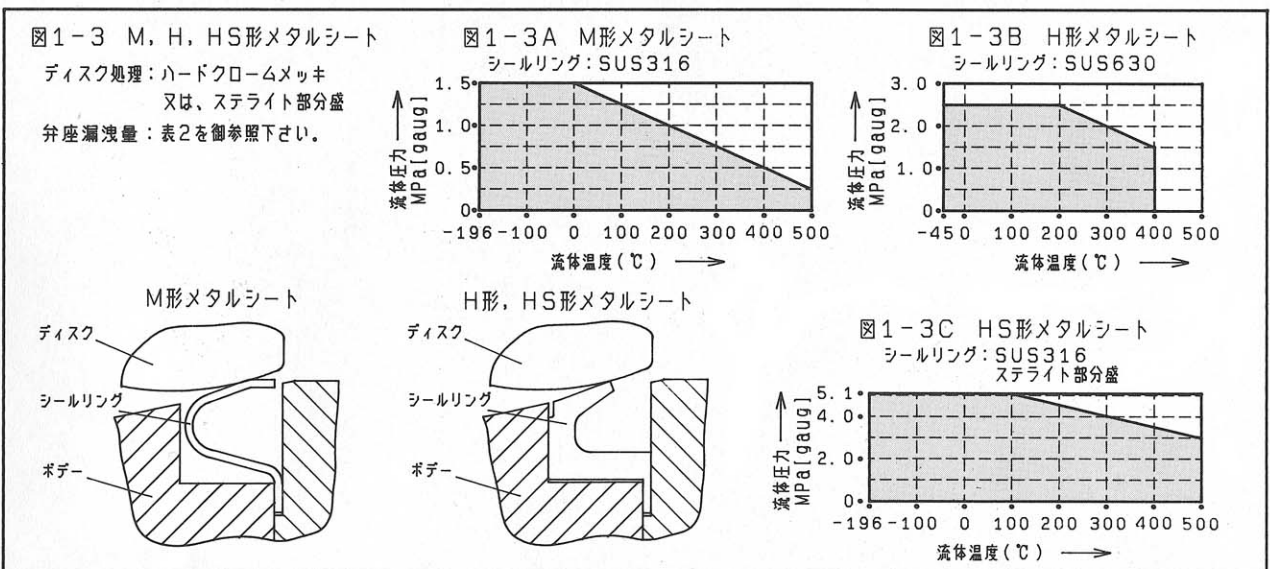
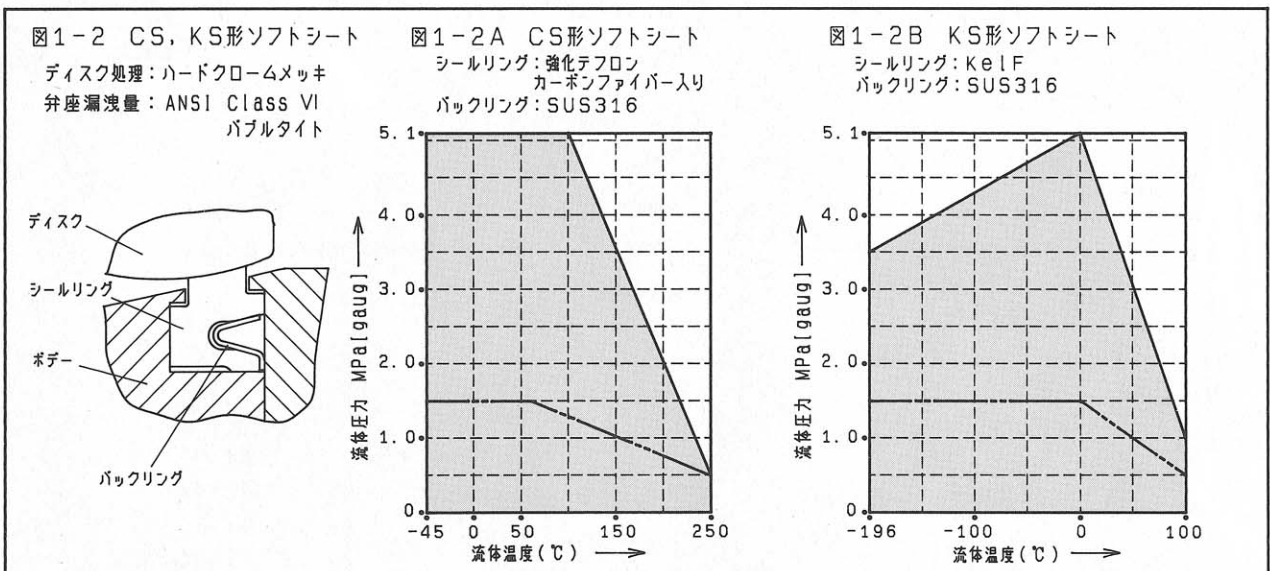
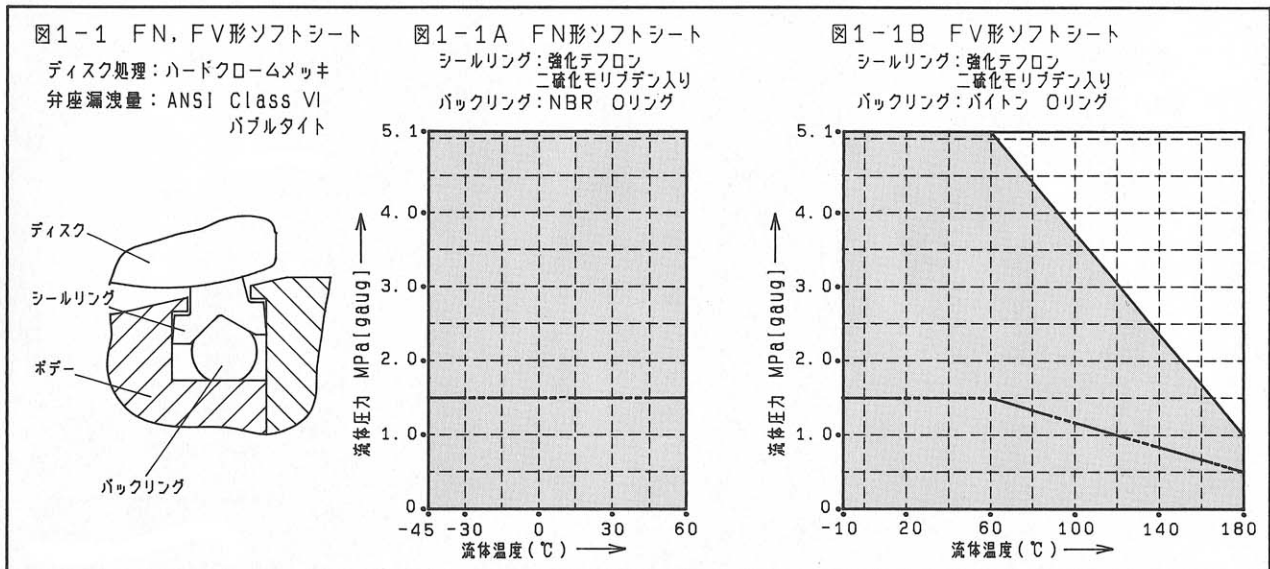


図2. パッキン使用温度・圧力範囲

図2-1. テフロンアスベスト

酸素禁油テフロンアスベスト

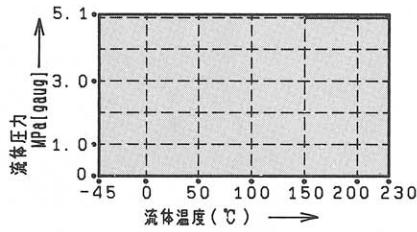


図2-2. グラフオイル：A

低温用：B

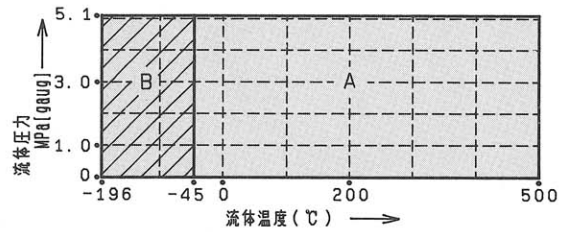


図3. ガasket使用温度・圧力範囲

図3-1. 強化テフロンシート

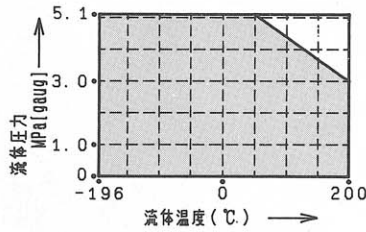


図3-2. アスベストシート

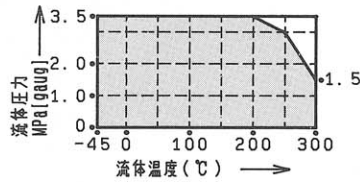


図3-3. グラフオイルシート

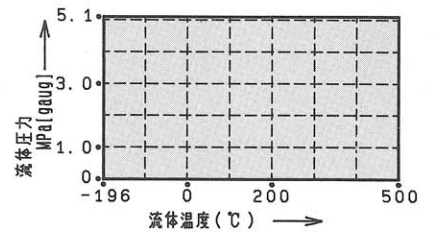


図4. 本体部構造

図4-1 弁サイズ8B(200A)以下

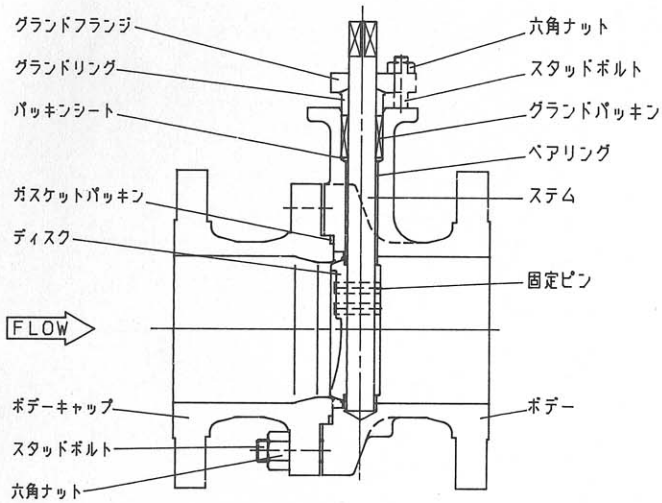


図4-2 弁サイズ10B(250A)以上

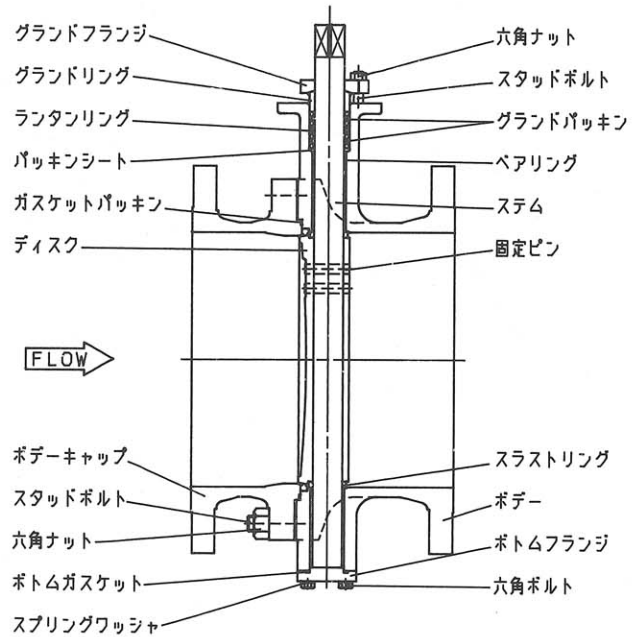


表4 Cv値

弁サイズ B (A)	L クラスボデー		M クラスボデー		弁サイズ B (A)	L クラスボデー		M クラスボデー	
	60° 開	90° 開	60° 開	90° 開		60° 開	90° 開	60° 開	90° 開
3 (80)	125	260	110	185	12 (300)	2450	5000	2220	3750
4 (100)	230	470	210	330	14 (350)	3250	6700	2960	5360
5 (125)	365	760	325	530	16 (400)	4270	8700	3870	7000
6 (150)	630	1300	550	910	18 (450)	5350	11000	4900	8800
8 (200)	1100	2250	1000	1690	20 (500)	7000	14400	6300	11500
10 (250)	1760	3600	1630	2700	24 (600)	10100	21000	9240	16800

図5. 流量特性

図5-1. Lクラスボデー流量特性/JIS 10K、ANSI(JPI) Class 150

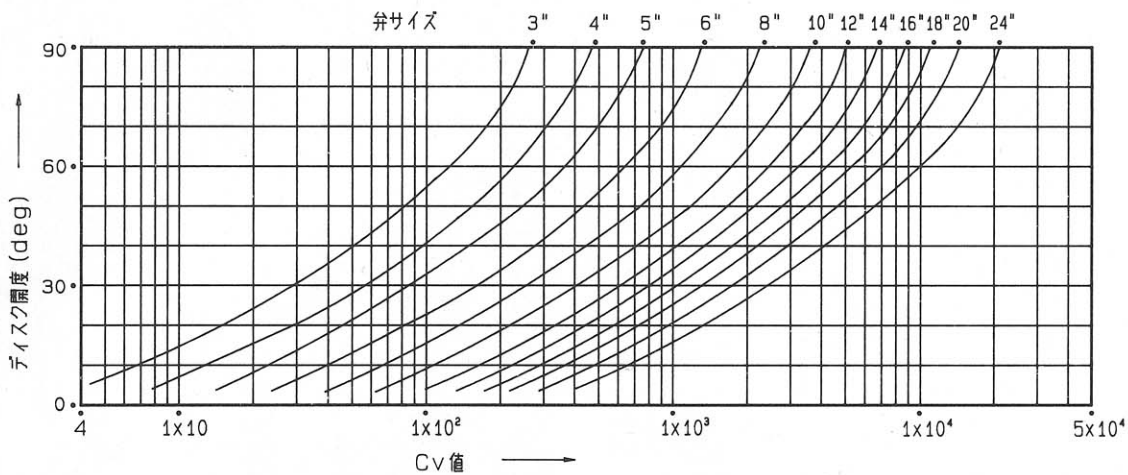


図5-2. Mクラスボデー流量特性/JIS 20K、ANSI(JPI) Class 300

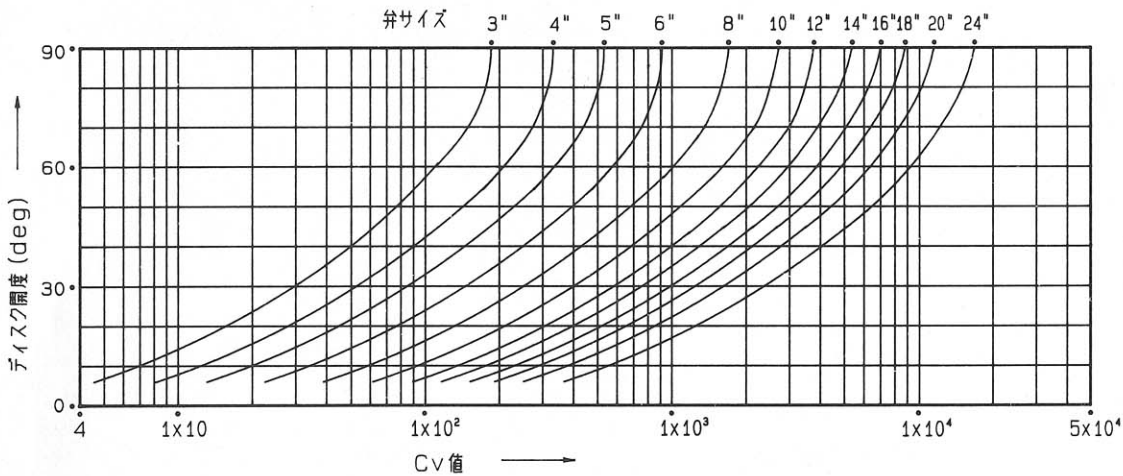


表 5. 最大許容差圧 (単位: MPa) ΔP : 60°弁開時における許容差圧
 注) この表は、ロングエクステンション形には利用できません。

表5-1. 複動形シリンダー式駆動部/供給空気圧 400kPa〔gaug〕

表5-1A. Lクラスボデー/パッキン: テフロンアスベスト

駆動部 形式 サイズ	シールリング	ボデークラス 弁サイズ		Lクラスボデー JIS 10K、ANSI/JPI Class 150														
		ステム材質	条件	3B 80A	4 100	5 125	6 150	8 200	10 250	12 300	14 350	16 400	18 450	20 500	24 600			
63A2RA 複動形 AT20	ソフトシート	SUS630	締切	0.55														
			ΔP	0.34														
		SUS316	締切	0.50														
			ΔP	0.33														
63AARA 複動形 AT25	ソフトシート	SUS630	締切	1.23	0.32	0.13	0.01											
			ΔP	0.55	0.26	0.13	0.01											
		SUS316	締切	0.50	0.32	0.13	0.01											
			ΔP	0.33	0.26	0.13	0.01											
63A3RA 複動形 AT30	ソフトシート	SUS630	締切	1.84	0.92	0.58	0.28											
			ΔP	0.67	0.41	0.26	0.13											
		SUS316	締切	—	0.84	0.52	0.25											
			ΔP	—	0.40	0.24	0.12											
	メタルシート	SUS630	締切	0.18	—	—	—											
		ΔP	0.18	—	—	—												
		SUS316	締切	—	—	—	—											
			ΔP	—	—	—	—											
63A4RA 複動形 AT40	ソフトシート	SUS630	締切	—	1.84	1.80	1.02	0.39										
			ΔP	—	0.69	0.53	0.28	0.11										
		SUS316	締切	—	0.84	0.52	0.25	0.38										
			ΔP	—	0.40	0.24	0.12	0.11										
	メタルシート	SUS630	締切	—	0.88	0.58	0.11	—	—									
		ΔP	—	0.67	0.53	0.11	—	—										
		SUS316	締切	—	—	—	—	—										
			ΔP	—	—	—	—	—										
63A5RA 複動形 AT50	ソフトシート	SUS630	締切					1.10	0.39	0.17	0.06							
			ΔP					0.24	0.11	0.06	0.04							
		SUS316	締切					0.38	0.38	0.17	0.06							
			ΔP					0.11	0.11	0.06	0.04							
	メタルシート	SUS630	締切					0.53	—	—	—							
		ΔP					0.24	—	—	—								
		SUS316	締切					0.01	—	—	—							
			ΔP					0.01	—	—	—							
63A6RA 複動形 AT60	ソフトシート	SUS630	締切						1.17	0.68	0.38	0.20	0.09	0.03				
			ΔP						0.26	0.14	0.10	0.06	0.03	0.02				
		SUS316	締切						0.38	0.17	0.34	0.20	0.09	0.03				
			ΔP						0.11	0.06	0.08	0.06	0.03	0.02				
	メタルシート	SUS630	締切						0.60	0.29	0.12	0.01	—	—				
		ΔP							0.26	0.14	0.10	0.01	—	—				
		SUS316	締切						0.03	—	0.08	0.01	—	—				
			ΔP						0.03	—	0.08	0.01	—	—				
63A7RA 複動形 AT70	ソフトシート	SUS630	締切						1.25	0.73	1.01	0.78	0.52	0.36	0.15			
			ΔP						0.26	0.09	0.21	0.16	0.10	0.07	0.03			
		SUS316	締切						—	—	0.34	0.34	0.40	0.28	0.15			
			ΔP						—	—	0.08	0.08	0.08	0.06	0.03			
	メタルシート	SUS630	締切						0.65	0.33	0.63	0.51	0.38	0.12	0.01			
		ΔP							0.26	0.09	0.21	0.16	0.10	0.07	0.01			
		SUS316	締切									0.14	0.24	0.05	0.01			
			ΔP										0.08	0.08	0.05	0.01		
6528RA 複動形 280×2	ソフトシート	SUS630	締切										1.10	0.81	0.84			
			ΔP											0.20	0.14	0.10		
		SUS316	締切												0.40	0.28	0.33	
			ΔP												0.09	0.06	0.06	
	メタルシート	SUS630	締切											0.87	0.52	0.63		
		ΔP												0.20	0.14	0.10		
		SUS316	締切											0.27	0.08	0.20		
			ΔP												0.09	0.06	0.06	
6420RB 複動形 200×4	ソフトシート	SUS630	締切														1.65	
			ΔP														0.20	
		SUS316	締切															0.70
			ΔP															0.12
	メタルシート	SUS630	締切															1.33
		ΔP																0.20
		SUS316	締切															0.50
			ΔP															0.12

表5-1B. Lクラスボデー／パッキン：グラフォイル

駆動部 形式 サイズ	シールリング	ボデークラス 弁サイズ		Lクラスボデー JIS 10K、ANSI/JPI Class 150												
		ステム材質	条件	3B 80A	4 100	5 125	6 150	8 200	10 250	12 300	14 350	16 400	18 450	20 500	24 600	
63A2RA 複動形 AT20	ソフトシート	SUS630	締切	0.42												
			△P	0.31												
63A2RA 複動形 AT20	ソフトシート	SUS316	締切	0.37												
			△P	0.29												
63AARA 複動形 AT25	ソフトシート	SUS630	締切	1.10	0.19	0.04										
			△P	0.51	0.19	0.04										
63AARA 複動形 AT25	ソフトシート	SUS316	締切	0.37	0.19	0.04										
			△P	0.29	0.19	0.04										
63A3RA 複動形 AT30	ソフトシート	SUS630	締切	1.73	0.80	0.49	0.23									
			△P	0.67	0.38	0.23	0.11									
	メタルシート	SUS630	締切	—	0.72	0.43	0.19									
			△P	—	0.36	0.22	0.11									
63A3RA 複動形 AT30	メタルシート	SUS316	締切	0.08	—	—	—									
			△P	0.08	—	—	—									
	メタルシート	SUS316	締切	—	—	—	—									
			△P	—	—	—	—									
63A4RA 複動形 AT40	ソフトシート	SUS630	締切	—	1.84	1.70	0.98	0.33								
			△P	—	0.67	0.51	0.27	0.11								
	メタルシート	SUS316	締切	—	0.73	0.44	0.19	0.33								
			△P	—	0.37	0.22	0.11	0.10								
63A4RA 複動形 AT40	メタルシート	SUS630	締切	—	0.79	0.50	0.06	—								
			△P	—	0.68	0.50	0.06	—								
	メタルシート	SUS316	締切	—	—	—	—	—								
			△P	—	—	—	—	—								
63A5RA 複動形 AT50	ソフトシート	SUS630	締切	—	—	—	—	1.05	0.34	0.13	0.02					
			△P	—	—	—	—	0.23	0.11	0.06	0.02					
	メタルシート	SUS316	締切	—	—	—	—	0.33	0.33	0.13	0.02					
			△P	—	—	—	—	0.10	0.11	0.06	0.02					
63A5RA 複動形 AT50	メタルシート	SUS630	締切	—	—	—	—	0.49	—	—	—					
			△P	—	—	—	—	0.23	—	—	—					
	メタルシート	SUS316	締切	—	—	—	—	—	—	—	—					
			△P	—	—	—	—	—	—	—	—	—				
63A6RA 複動形 AT60	ソフトシート	SUS630	締切	—	—	—	—	—	1.13	0.65	0.36	0.16	0.05			
			△P	—	—	—	—	—	0.24	0.14	0.09	0.05	0.02			
	メタルシート	SUS316	締切	—	—	—	—	—	0.33	0.13	0.32	0.16	0.05			
			△P	—	—	—	—	—	0.11	0.06	0.08	0.05	0.03			
63A6RA 複動形 AT60	メタルシート	SUS630	締切	—	—	—	—	—	0.55	0.26	0.09	—	—	—		
			△P	—	—	—	—	—	0.24	0.14	0.09	—	—	—		
	メタルシート	SUS316	締切	—	—	—	—	—	—	—	0.05	—	—	—		
			△P	—	—	—	—	—	—	—	—	0.05	—	—	—	
63A7RA 複動形 AT70	ソフトシート	SUS630	締切	—	—	—	—	—	1.20	0.70	1.00	0.76	0.50	0.34	0.12	
			△P	—	—	—	—	—	0.26	0.14	0.20	0.15	0.10	0.07	0.03	
	メタルシート	SUS316	締切	—	—	—	—	—	—	—	0.32	0.32	0.38	0.25	0.12	
			△P	—	—	—	—	—	—	—	—	0.08	0.08	0.08	0.06	0.03
63A7RA 複動形 AT70	メタルシート	SUS630	締切	—	—	—	—	—	0.61	0.30	0.60	0.04	0.31	0.10	—	
			△P	—	—	—	—	—	0.26	0.14	0.20	0.15	1.10	0.70	—	
	メタルシート	SUS316	締切	—	—	—	—	—	—	—	—	0.11	0.21	0.02	—	
			△P	—	—	—	—	—	—	—	—	—	0.08	0.08	0.02	—
6528RA 複動形 280×2	ソフトシート	SUS630	締切	—	—	—	—	—	—	—	—	—	—	1.08	0.79	0.82
			△P	—	—	—	—	—	—	—	—	—	—	—	0.19	0.14
	メタルシート	SUS316	締切	—	—	—	—	—	—	—	—	—	—	0.38	0.25	0.32
			△P	—	—	—	—	—	—	—	—	—	—	—	0.08	0.06
6420RB 複動形 200×4	ソフトシート	SUS630	締切	—	—	—	—	—	—	—	—	—	—	—	—	1.64
			△P	—	—	—	—	—	—	—	—	—	—	—	—	0.20
	メタルシート	SUS316	締切	—	—	—	—	—	—	—	—	—	—	—	—	0.68
			△P	—	—	—	—	—	—	—	—	—	—	—	—	0.11
6420RB 複動形 200×4	メタルシート	SUS630	締切	—	—	—	—	—	—	—	—	—	—	—	—	1.32
			△P	—	—	—	—	—	—	—	—	—	—	—	—	0.20
6420RB 複動形 200×4	メタルシート	SUS316	締切	—	—	—	—	—	—	—	—	—	—	—	—	0.49
			△P	—	—	—	—	—	—	—	—	—	—	—	—	0.11

表5-1C. Mクラスボデー／パッキン：テフロンアスベスト

駆動部 形式 サイズ	シールリング	ボデークラス 弁サイズ		Mクラスボデー JIS 20K、ANSI/PI Class 300														
		ステム材質	条件	3B 80A	4 100	5 125	6 150	8 200	10 250	12 300	14 350	16 400	18 450	20 500	24 600			
63AARA 複動形 AT25	ソフトシート	SUS630	締切	0.72	0.32													
			△P	0.49	0.25													
		SUS316	締切	0.72	0.32													
			△P	0.49	0.25													
63A3RA 複動形 AT30	ソフトシート	SUS630	締切	1.72	0.94	0.39	0.11											
			△P	0.68	0.42	0.21	0.11											
	SUS316	締切	1.60	0.86	0.39	0.11												
		△P	0.68	0.41	0.21	0.11												
メタルシート	SUS630	締切	0.44	—	—	—												
		△P	0.44	—	—	—												
		SUS316	締切	0.34	—	—	—											
			△P	0.34	—	—	—											
63A4RA 複動形 AT40	ソフトシート	SUS630	締切	4.43	2.58	1.63	0.98											
			△P	0.68	0.68	0.53	0.33											
	SUS316	締切	1.60	0.86	1.60	0.96												
		△P	0.68	0.41	0.51	0.32												
メタルシート	SUS630	締切	2.60	1.21	0.57	0.21												
		△P	0.68	0.68	0.53	0.21												
		SUS316	締切	0.34	—	0.54	0.19											
			△P	0.34	—	0.51	0.19											
63A5RA 複動形 AT50	ソフトシート	SUS630	締切			3.69	2.41	1.01	0.42									
			△P			0.68	0.66	0.25	0.11									
	SUS316	締切			1.60	0.96	1.01	0.42										
		△P			0.51	0.32	0.26	0.11										
メタルシート	SUS630	締切			2.26	1.38	0.47	—										
		△P			0.68	0.66	0.25	—										
		SUS316	締切			0.54	0.19	0.47	—									
			△P			0.51	0.19	0.25	—									
63A6RA 複動形 AT60	ソフトシート	SUS630	締切					2.37	1.14	0.63	0.28							
			△P					0.53	0.26	0.14	0.07							
	SUS316	締切					2.20	1.05	0.63	0.28								
		△P					0.50	0.24	0.14	0.07								
メタルシート	SUS630	締切						1.62	0.55	0.24	0.04							
		△P						0.53	0.26	0.14	0.04							
		SUS316	締切					1.48	0.48	0.24	0.04							
			△P						0.50	0.24	0.14	0.04						
63A7RA 複動形 AT70	ソフトシート	SUS630	締切					4.99	2.54	1.84	0.98	0.73	0.52	0.36	0.17			
			△P					0.68	0.53	0.38	0.22	0.16	0.11	0.07	0.04			
	SUS316	締切					2.20	1.05	1.52	0.98	0.73	0.52	0.36	0.17				
		△P					0.50	0.24	0.31	0.22	0.16	0.11	0.07	0.04				
メタルシート	SUS630	締切						3.86	1.69	1.24	0.63	0.46	0.32	0.11	0.02			
		△P					0.68	0.53	0.38	0.22	0.16	0.11	0.07	0.02				
		SUS316	締切					1.48	0.48	0.98	0.63	0.46	0.32	0.11	0.02			
			△P					0.50	0.24	0.31	0.22	0.16	0.11	0.07	0.02			
6528RA 複動形 280×2	ソフトシート	SUS630	締切							3.47	3.37	2.60	1.99	1.52	0.93			
			△P						0.68	0.56	0.41	0.29	0.21	0.12				
	SUS316	締切								1.52	1.63	1.24	0.93	0.67	0.57			
		△P								0.32	0.37	0.26	0.18	0.13	0.10			
メタルシート	SUS630	締切								2.73	2.79	2.14	1.64	1.12	0.69			
		△P								0.68	0.56	0.41	0.29	0.21	0.12			
		SUS316	締切								1.05	1.26	0.95	0.71	0.42	0.39		
			△P								0.32	0.37	0.26	0.18	0.13	0.10		
6420RB 複動形 200×4	ソフトシート	SUS630	締切											3.58	2.80	1.87		
			△P											0.54	0.41	0.24		
	SUS316	締切												1.59	1.25	1.05		
		△P												0.32	0.24	0.19		
メタルシート	SUS630	締切												3.15	2.30	1.50		
		△P												0.54	0.41	0.24		
		SUS316	締切												1.38	0.93	0.83	
			△P												0.32	0.24	0.19	

表5-1D. Mクラスボデー/パッキン：グラフォイル

駆動部 形式 サイズ	シールリング	ボデークラス 弁サイズ		Mクラスボデー JIS 20K、ANSI/JPI Class 300														
		ステム材質	条件	3B 80A	4 100	5 125	6 150	8 200	10 250	12 300	14 350	16 400	18 450	20 500	24 600			
63AARA 複動形 AT25	ソフトシート	SUS630	締切	0.52	0.20													
			△P	0.42	0.20													
		SUS316	締切	0.52	0.20													
			△P	0.42	0.20													
63A3RA 複動形 AT30	ソフトシート	SUS630	締切	1.52	0.81	0.19												
			△P	0.68	0.39	0.16												
	メタルシート	SUS316	締切	1.40	0.73	0.19												
			△P	0.68	0.37	0.16												
63A4RA 複動形 AT40	ソフトシート	SUS630	締切	0.28	—	—												
			△P	0.28	—	—												
	メタルシート	SUS316	締切	0.17	—	—												
			△P	0.17	—	—												
63A5RA 複動形 AT50	ソフトシート	SUS630	締切	4.21	2.46	1.44	0.84											
			△P	0.68	0.68	0.48	0.29											
	メタルシート	SUS316	締切	1.40	0.73	1.41	0.82											
			△P	0.68	0.37	0.47	0.29											
63A6RA 複動形 AT60	ソフトシート	SUS630	締切	2.45	1.11	0.42	0.09											
			△P	0.68	0.68	0.42	0.09											
	メタルシート	SUS316	締切	0.17	—	0.39	0.08											
			△P	0.17	—	0.39	0.08											
63A7RA 複動形 AT70	ソフトシート	SUS630	締切			3.50	2.27	0.86	0.33									
			△P			0.68	0.62	0.22	0.10									
	メタルシート	SUS316	締切			1.41	0.82	0.86	0.33									
			△P			0.47	0.29	0.22	0.10									
6528RA 複動形 280×2	ソフトシート	SUS630	締切							2.23	1.04	0.54	0.18					
			△P						0.50	0.25	0.13	0.06						
	メタルシート	SUS316	締切							2.05	0.96	0.54	0.18					
			△P						0.47	0.23	0.13	0.06						
6420RB 複動形 200×4	ソフトシート	SUS630	締切							1.51	0.48	0.17	—					
			△P						0.50	0.25	0.13	—						
	メタルシート	SUS316	締切							1.36	0.41	0.17	—					
			△P						0.47	0.23	0.13	—						
6528RA 複動形 280×2	ソフトシート	SUS630	締切							4.88	2.45	1.75	0.88	0.65	0.47	0.31	0.13	
			△P						0.67	0.51	0.36	0.20	0.14	0.10	0.07	0.03		
	メタルシート	SUS316	締切							2.05	0.96	1.44	0.88	0.65	0.47	0.31	0.13	
			△P						0.47	0.23	0.30	0.20	0.14	0.10	0.07	0.03		
6420RB 複動形 200×4	ソフトシート	SUS630	締切							3.84	1.61	1.17	0.55	0.39	0.27	0.08	—	
			△P						0.67	0.51	0.36	0.20	0.14	0.10	0.07	—		
	メタルシート	SUS316	締切							1.36	0.41	0.91	0.55	0.39	0.27	0.08	—	
			△P						0.47	0.23	0.30	0.20	0.14	0.10	0.07	—		
6528RA 複動形 280×2	ソフトシート	SUS630	締切									3.39	3.28	2.53	1.93	1.47	0.89	
			△P									0.68	0.54	0.39	0.28	0.20	0.11	
	メタルシート	SUS316	締切										1.44	1.53	1.17	0.87	0.63	0.53
			△P										0.30	0.34	0.25	0.17	0.13	0.10
6420RB 複動形 200×4	ソフトシート	SUS630	締切															
			△P															
	メタルシート	SUS316	締切															
			△P															
6528RA 複動形 280×2	ソフトシート	SUS630	締切															
			△P															
	メタルシート	SUS316	締切															
			△P															
6420RB 複動形 200×4	ソフトシート	SUS630	締切															
			△P															
	メタルシート	SUS316	締切															
			△P															

表5-2. 単動形シリンダー式駆動部/供給空気圧 400kPa〔gauge〕

表5-2A. Lクラスボデー/パッキン：テフロンアスベスト

駆動部 形式	サイズ	ボデークラス 弁サイズ			Lクラスボデー JIS 10K、ANSI/JPI Class 150														
		シールリング	ステム材質	条件	3B 80A	4 100	5 125	6 150	8 200	10 250	12 300	14 350	16 400	18 450	20 500	24 600			
63A3RA 単動形	AT30	ソフトシート	SUS630	縮切	0.38														
				△P	0.30														
			SUS316	縮切	0.38														
				△P	0.30														
63A4RA 単動形	AT40	ソフトシート	SUS630	縮切	1.86	0.70	0.42	0.18											
				△P	0.68	0.36	0.22	0.11											
			SUS316	縮切	0.50	0.70	0.42	0.18											
				△P	0.34	0.36	0.22	0.11											
63A5RA 単動形	AT50	ソフトシート	SUS630	縮切	1.86	1.84	1.27	0.70	0.16										
				△P	0.68	0.68	0.42	0.22	0.08										
			SUS316	縮切	0.50	0.85	0.52	0.25	0.16										
				△P	0.34	0.41	0.25	0.12	0.08										
	メタルシート	SUS630	縮切	0.18	0.30	0.14	—	—											
		SUS316	縮切	—	—	—	—	—											
63A6RA 単動形	AT60	ソフトシート	SUS630	縮切	—	1.86	1.82	1.03	0.68	0.16									
				△P	—	0.68	0.54	0.28	0.17	0.08									
			SUS316	縮切	—	0.85	0.52	0.25	0.39	0.16									
				△P	—	0.41	0.25	0.12	0.11	0.08									
	メタルシート	SUS630	縮切	—	0.89	0.58	0.11	0.18	—										
		SUS316	縮切	—	—	—	—	0.01	—										
63A7RA 単動形	AT70	ソフトシート	SUS630	縮切	—	—	—	—	1.24	1.03	0.59	0.33	0.15	0.05					
				△P	—	—	—	—	0.26	0.23	0.13	0.09	0.05	0.03					
			SUS316	縮切	—	—	—	—	0.39	0.39	0.17	0.33	0.15	0.05					
				△P	—	—	—	—	0.11	0.11	0.06	0.09	0.05	0.03					
	メタルシート	SUS630	縮切	—	—	—	—	—	0.63	0.48	0.21	0.06	—	—					
		SUS316	縮切	—	—	—	—	—	0.26	0.23	0.13	0.06	—	—					
63A7RA 単動形	AT70	メタルシート	SUS630	縮切	—	—	—	—	0.01	0.03	—	0.08	—	—					
				△P	—	—	—	—	0.01	0.03	—	0.08	—	—					
			SUS316	縮切	—	—	—	—	—	—	—	—	—	—	—				
				△P	—	—	—	—	—	—	—	—	—	—	—				
			SUS630	縮切	—	—	—	—	—	—	—	—	—	—	—				
				△P	—	—	—	—	—	—	—	—	—	—	—				
SUS316	縮切	—	—	—	—	—	—	—	—	—	—	—							
	△P	—	—	—	—	—	—	—	—	—	—	—							

表5-2B. Lクラスボデー/パッキン：グラフォイル

駆動部 形式	サイズ	ボデークラス 弁サイズ			Lクラスボデー JIS 10K、ANSI/JPI Class 150													
		シールリング	ステム材質	条件	3B 80A	4 100	5 125	6 150	8 200	10 250	12 300	14 350	16 400	18 450	20 500	24 600		
63A3RA 単動形	AT30	ソフトシート	SUS630	縮切	0.25													
				△P	0.25													
			SUS316	縮切	0.25													
				△P	0.25													
63A4RA 単動形	AT40	ソフトシート	SUS630	縮切	1.75	0.58	0.33	0.12										
				△P	0.68	0.33	0.20	0.10										
			SUS316	縮切	0.38	0.58	0.33	0.12										
				△P	0.29	0.33	0.20	0.10										
63A5RA 単動形	AT50	ソフトシート	SUS630	縮切	1.75	1.72	1.17	0.64	0.10									
				△P	0.68	0.64	0.40	0.20	0.06									
			SUS316	縮切	0.38	0.73	0.44	0.19	0.10									
				△P	0.29	0.37	0.22	0.11	0.06									
	メタルシート	SUS630	縮切	0.08	0.20	0.07	—	—										
		SUS316	縮切	—	—	—	—	—										
63A6RA 単動形	AT60	ソフトシート	SUS630	縮切	—	1.86	1.72	0.99	0.62	0.10								
				△P	—	0.68	0.51	0.27	0.16	0.07								
			SUS316	縮切	—	0.73	0.44	0.19	0.33	0.10								
				△P	—	0.37	0.22	0.11	0.10	0.07								
	メタルシート	SUS630	縮切	—	0.79	0.50	0.06	0.12	—									
		SUS316	縮切	—	—	—	—	—	—									
63A7RA 単動形	AT70	ソフトシート	SUS630	縮切	—	—	—	—	1.18	0.98	0.55	0.29	0.12	0.02				
				△P	—	—	—	—	0.26	0.22	0.12	0.08	0.04	0.02				
			SUS316	縮切	—	—	—	—	0.33	0.33	0.13	0.29	0.12	0.02				
				△P	—	—	—	—	0.10	0.11	0.06	0.08	0.04	0.02				
	メタルシート	SUS630	縮切	—	—	—	—	—	0.58	0.44	0.18	0.03	—					
		SUS316	縮切	—	—	—	—	—	0.26	0.22	0.12	0.03	—					
63A7RA 単動形	AT70	メタルシート	SUS630	縮切	—	—	—	—	—	0.01	—	0.03	—					
				△P	—	—	—	—	—	0.01	—	0.03	—					
			SUS316	縮切	—	—	—	—	—	—	—	—	—	—				
				△P	—	—	—	—	—	—	—	—	—	—				
			SUS630	縮切	—	—	—	—	—	—	—	—	—	—				
				△P	—	—	—	—	—	—	—	—	—	—				
SUS316	縮切	—	—	—	—	—	—	—	—	—	—							
	△P	—	—	—	—	—	—	—	—	—	—							

表5-2C. Mクラスボデー／パッキン：テフロンアスベスト

駆動部 形式 サイズ		ボデークラス 弁サイズ			Mクラスボデー JIS 20K、ANSI/JPI Class 300													
		シールリング	ステム材質	条件	3B 80A	4 100	5 125	6 150	8 200	10 250	12 300	14 350	16 400	18 450	20 500	24 600		
63A4RA 単動形	AT40	ソフトシート	SUS630	締切	1.36	0.71												
				△P	0.68	0.36												
SUS316	締切		1.36	0.71														
	△P		0.68	0.36														
63A5RA 単動形	AT50	ソフトシート	SUS630	締切	3.22	1.85	0.97	0.50										
				△P	0.68	0.68	0.22	0.22										
			SUS316	締切	1.60	0.86	0.97	0.50										
				△P	0.68	0.41	0.36	0.22										
63A6RA 単動形	AT60	ソフトシート	SUS630	締切	4.43	2.58	2.45	1.53	0.59									
				△P	0.68	0.68	0.68	0.46	0.17									
			SUS316	締切	1.60	0.86	1.60	0.96	0.59									
				△P	0.68	0.41	0.51	0.32	0.17									
63A7RA 単動形	AT70	ソフトシート	SUS630	締切	2.60	1.21	1.24	0.67	0.13									
				△P	0.68	0.68	0.68	0.46	0.13									
			SUS316	締切	0.34	—	0.54	0.19	0.13									
				△P	0.34	—	0.51	0.19	0.13									
63A7RA 単動形	AT70	ソフトシート	SUS630	締切			4.05	2.65	2.11	1.01	0.54	0.23						
				△P			0.68	0.68	0.49	0.24	0.13	0.07						
			SUS316	締切			1.60	0.96	2.11	1.01	0.54	0.23						
				△P			0.51	0.32	0.49	0.24	0.13	0.07						
		メタルシート	SUS630	締切			2.54	1.58	1.41	0.44	0.17	0.01						
				△P			0.68	0.68	0.49	0.24	0.13	0.01						
			SUS316	締切			0.54	0.19	1.41	0.44	0.17	0.01						
				△P			0.51	0.19	0.49	0.24	0.13	0.01						

表5-2D. Mクラスボデー／パッキン：グラファイト

駆動部 形式 サイズ		ボデークラス 弁サイズ			Mクラスボデー JIS 20K、ANSI/JPI Class 300													
		シールリング	ステム材質	条件	3B 80A	4 100	5 125	6 150	8 200	10 250	12 300	14 350	16 400	18 450	20 500	24 600		
63A4RA 単動形	AT40	ソフトシート	SUS630	締切	1.15	0.58												
				△P	0.62	0.33												
SUS316	締切		1.15	0.58														
	△P		0.62	0.33														
63A5RA 単動形	AT50	ソフトシート	SUS630	締切	3.03	1.72	0.77	0.37										
				△P	0.68	0.64	0.31	0.19										
			SUS316	締切	1.40	0.73	0.77	0.37										
				△P	0.68	0.37	0.31	0.19										
63A6RA 単動形	AT60	ソフトシート	SUS630	締切	1.48	0.52	—	—										
				△P	0.68	0.52	—	—										
			SUS316	締切	0.17	—	—	—										
				△P	0.17	—	—	—										
63A7RA 単動形	AT70	ソフトシート	SUS630	締切	4.22	2.46	2.25	1.41	0.46									
				△P	0.68	0.68	0.68	0.43	0.14									
			SUS316	締切	1.40	0.73	1.41	0.82	0.46									
				△P	0.68	0.37	0.47	0.29	0.14									
		メタルシート	SUS630	締切	2.45	1.11	1.08	0.56	0.01									
				△P	0.68	0.68	0.68	0.43	0.01									
			SUS316	締切	0.17	—	0.39	0.08	0.01									
				△P	0.17	—	0.39	0.08	0.01									
63A7RA 単動形	AT70	ソフトシート	SUS630	締切			3.85	2.52	1.97	0.91	0.46	0.13						
				△P			0.68	0.68	0.45	0.22	0.11	0.05						
			SUS316	締切			1.41	0.82	1.97	0.91	0.46	0.13						
				△P			0.47	0.29	0.45	0.22	0.11	0.05						
63A7RA 単動形	AT70	メタルシート	SUS630	締切			2.39	1.48	1.28	0.37	0.10	—						
				△P			0.68	0.68	0.45	0.22	0.10	—						
			SUS316	締切			0.39	0.08	1.28	0.37	0.10	—						
				△P			0.39	0.08	0.45	0.22	0.10	—						

表5-3. 全電子式 (3500RB、3600RA) 及び、電動式 (3400RA) 駆動部

表5-3A. Lクラスボデー

駆動部 サイズ	シールリング 種類	ボデークラス グラウンドパッキン 弁サイズ 条件	ステム 材質 SUS	Lクラスボデー, JIS10K, ANSI/JPI Class 150																																		
				テフロンアスベスト									グラフォイル																									
				3" 80	4" 100	5" 125	6" 150	8" 200	10" 250	12" 300	14" 350	16" 400	18" 450	3" 80	4" 100	5" 125	6" 150	8" 200	10" 250	12" 300	14" 350	16" 400	18" 450															
35A2RB 36A2RA 34A2RA (5kgf-m)	ソフトシート	締切	630	0.92	0.14															0.79																		
			316	0.50	0.14																	0.38																
		ΔP	630	0.46	0.14																0.42																	
	35B1RB 36B1RA 34B1RA (10kgf-m)	ソフトシート	締切	630	1.85	1.04	0.67	0.34													1.75	0.92	0.58	0.28														
				316	0.50	0.85	0.52	0.25														0.38	0.73	0.44	0.19													
			ΔP	630	0.68	0.46	0.28	0.14														0.68	0.43	0.26	0.13													
35B2RB 36B2RA 34B2RA (20kgf-m)	ソフトシート	締切	630	0.36	—	—	—													0.25	—	—	—															
			316	—	—	—	—														—	—	—	—														
		ΔP	630	0.36	—	—	—														0.25	—	—	—														
35C1RB 36C1RA 34C1RA (30kgf-m)	ソフトシート	締切	630					0.77	0.21														0.71	0.15														
			316					0.39	0.21															0.33	0.15													
		ΔP	630					0.18	0.09															0.17	0.08													
	35C2RB 36C2RA 34C2RA (50kgf-m)	ソフトシート	締切	630					1.24	0.63	0.33	0.16												1.18	0.57	0.29	0.12											
				316					0.39	0.39	0.17	0.16													0.33	0.33	0.13	0.12										
			ΔP	630					0.27	0.16	0.09	0.06													0.26	0.15	0.08	0.05										
35C3RB 36C3RA 34C3RA (60kgf-m)	ソフトシート	締切	630					0.72	0.23	0.05	—												0.67	0.19	0.01	—												
			316					0.01	0.03	—	—													—	0.01	—	—											
		ΔP	630					0.27	0.16	0.05	—													0.26	0.15	0.01	—											
36D1RA 34D1RA (100kgf-m)	ソフトシート	締切	630					1.26	0.74	0.60	0.34	0.19											1.20	0.70	0.56	0.31	0.16											
			316					0.39	0.17	0.35	0.34	0.19												0.33	0.13	0.32	0.31	0.16										
		ΔP	630					0.27	0.15	0.13	0.08	0.05												0.26	0.15	0.13	0.07	0.05										
	36D2RA 34D2RA (150kgf-m)	ソフトシート	締切	630					0.75	0.39	0.34	0.17	0.08											0.70	0.36	0.31	0.14	0.05										
				316					0.03	—	0.12	0.17	0.08												0.01	—	0.09	0.14	0.05									
			ΔP	630					0.27	0.15	0.13	0.08	0.05												0.26	0.15	0.13	0.07	0.05									
36D2RA 34D2RA (150kgf-m)	ソフトシート	締切	630								1.02	0.63	0.41																									
			316								0.35	0.35	0.41																									
		ΔP	630								0.21	0.13	0.09																									
	36D2RA 34D2RA (150kgf-m)	ソフトシート	締切	630								0.09	0.08	0.09																								
				316								0.09	0.08	0.09																								
			ΔP	630								0.21	0.13	0.09																								
36D2RA 34D2RA (150kgf-m)	ソフトシート	締切	630								0.70	0.43	0.27																									
			316								0.12	0.18	0.27																									
		ΔP	630								0.21	0.13	0.09																									
36D2RA 34D2RA (150kgf-m)	ソフトシート	締切	630								0.09	0.08	0.09																									
			316								0.09	0.08	0.09																									
		ΔP	630								0.21	0.13	0.09																									
36D2RA 34D2RA (150kgf-m)	ソフトシート	締切	630								0.09	0.08	0.09																									
			316								0.09	0.08	0.09																									
		ΔP	630								0.21	0.13	0.09																									

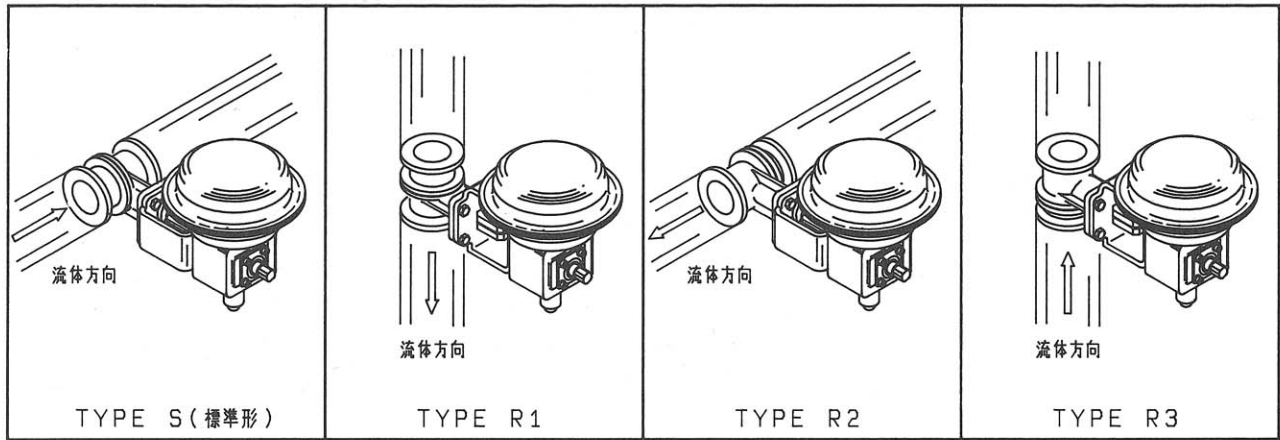
表5-3B. M クラスボデー

		M クラスボデー, JIS20K, ANSI/JPI Class 300																						
		テフロンアスベスト										グラファイト												
		3"	4"	5"	6"	8"	10"	12"	14"	16"	18"	3"	4"	5"	6"	8"	10"	12"	14"	16"	18"			
駆動部 サイズ	シールリング 種類	条件	ステム 材質 SUS	80	100	125	150	200	250	300	350	400	450	80	100	125	150	200	250	300	350	400	450	
35A2RB 36A2RA 34A2RA (5kgf-m)	ソフトシート	締切	630																					
		ΔP	316																					
35B1RB 36B1RA 34B1RA (10kgf-m)	ソフトシート	締切	630	1.91	1.04										1.71	0.93								
		ΔP	316	1.60	0.86										1.40	0.73								
	メタルシート	締切	630	0.73	0.46										0.73	0.43								
		ΔP	316	0.73	0.41										0.73	0.37								
		締切	630	0.77	0.11										0.59	0.01								
		ΔP	316	0.50	0.01										0.34	0.01								
35B2RB 36B2RA 34B2RA (20kgf-m)	ソフトシート	締切	630	4.43	2.58	1.58	0.94								4.22	2.46	1.39	0.80						
		ΔP	316	1.60	0.86	1.58	0.94								1.40	0.73	1.39	0.80						
	メタルシート	締切	630	0.68	0.68	0.51	0.32								0.68	0.68	0.47	0.29						
		ΔP	316	0.68	0.68	0.51	0.32								0.68	0.37	0.47	0.29						
		締切	630	2.87	1.39	0.66	0.28								2.70	1.29	0.50	0.16						
		ΔP	316	0.50	0.01	0.66	0.28								0.34	0.01	0.50	0.16						
35C1RB 36C1RA 34C1RA (30kgf-m)	ソフトシート	締切	630			2.70	1.71	0.68								2.51	1.58	0.53						
		ΔP	316			1.60	0.96	0.68									1.41	0.82	0.53					
	メタルシート	締切	630			0.68	0.50	0.19									0.68	0.48	0.16					
		ΔP	316			0.52	0.33	0.19									0.48	0.29	0.16					
		締切	630			1.61	0.95	0.26									1.45	0.83	0.13					
		ΔP	316			0.68	0.29	0.26									0.51	0.18	0.13					
35C2RB 36C2RA 34C2RA (50kgf-m)	ソフトシート	締切	630			4.05	2.65	1.41	0.63							3.85	2.52	1.27	0.54					
		ΔP	316			1.60	0.96	1.41	0.63								1.41	0.82	1.27	0.54				
	メタルシート	締切	630			0.68	0.68	0.34	0.16								0.68	0.68	0.31	0.14				
		ΔP	316			0.52	0.33	0.34	0.16								0.48	0.29	0.31	0.14				
		締切	630			2.75	1.74	0.90	0.20								2.58	1.62	0.77	0.12				
		ΔP	316			0.68	0.29	0.90	0.20								0.51	0.18	0.77	0.12				
35C3RB 36C3RA 34C3RA (60kgf-m)	ソフトシート	締切	630					1.78	0.83									1.63	0.73					
		ΔP	316					1.78	0.83										1.63	0.73				
	メタルシート	締切	630					0.41	0.20										0.38	0.18				
		ΔP	316					0.41	0.20										0.38	0.18				
		締切	630					1.22	0.37										1.09	0.29				
		ΔP	316					1.22	0.38										1.09	0.29				
36D1RA 34D1RA (100kgf-m)	ソフトシート	締切	630					3.24	1.60	0.92	0.44	0.31	0.20					3.09	1.51	0.83	0.35	0.23	0.14	
		ΔP	316					2.20	1.05	0.92	0.44	0.31	0.20					2.05	2.05	0.96	0.35	0.23	0.14	
	メタルシート	締切	630					0.68	0.36	0.20	0.11	0.08	0.05					0.68	0.34	0.19	0.09	0.06	0.04	
		ΔP	316					0.50	0.25	0.20	0.11	0.08	0.05					0.47	0.23	0.19	0.09	0.06	0.04	
		締切	630					2.50	1.01	0.53	0.22	0.13	0.06					2.37	0.94	0.47	0.13	0.06	0.01	
		ΔP	316					1.58	0.55	0.53	0.22	0.13	0.06					1.46	0.48	0.47	0.13	0.06	0.01	
36D2RA 34D2RA (150kgf-m)	ソフトシート	締切	630					2.54	1.52	0.79	0.58	0.41						4.88	2.45	1.43	0.69	0.50	0.35	
		ΔP	316					1.05	1.52	0.79	0.58	0.41						2.05	0.96	1.43	0.69	0.50	0.35	
	メタルシート	締切	630					0.54	0.32	0.19	0.13	0.09						0.68	0.52	0.30	0.17	0.12	0.08	
		ΔP	316					0.25	0.32	0.19	0.13	0.09						0.47	0.23	0.30	0.17	0.12	0.08	
		締切	630					1.81	1.05	0.52	0.37	0.25						3.92	1.73	0.99	0.44	0.30	0.20	
		ΔP	316					0.55	1.05	0.52	0.37	0.25						1.46	0.48	0.99	0.44	0.30	0.20	

表5-4. ダイアフラム式駆動部

ボデー クラス	駆動部 サイズ	供給空気圧 (オフバランス) kgf/cm ² G	スプリング (レンジ) kgf/cm ³	シールリング 種 類	条 件	ステム 材質 SUS	テフロンアスベスト											グラファイト								
							3"	4"	5"	6"	8"	10"	12"	3"	4"	5"	6"	8"	10"	12"						
							80	100	125	150	200	250	300	80	100	125	150	200	250	300						
Lクラス ボデー JIS 10K, ANSI/JPI Class 150	218	3.0(0.8)	0.8~2.0	ソフトシート	締切	630	0.31									0.17	—									
						316	0.31											0.17	—							
					ΔP	630	0.07											0.03	—							
		316		0.07												0.03	—									
		3.4(1.2)		RA 1.2~3.0 DA 0.8~2.0	ソフトシート	締切	630	0.84	0.10								0.70	—								
							316	0.50	0.10										0.38	—						
	ΔP	630	0.13			0.04										0.09	—									
	316	0.13	0.04												0.09	—										
	270	3.0(0.8)	0.8~2.0		ソフトシート	締切	630	1.86	0.66	0.39	0.16					1.75	0.54	0.30	0.11							
							316	0.50	0.66	0.39	0.16					0.38	0.54	0.30	0.11							
				ΔP		630	0.25	0.10	0.06	0.02							0.21	0.07	0.04	0.01						
				316		0.26	0.10	0.06	0.02								0.21	0.07	0.04	0.01						
				メタルシート		締切	630	0.36	—	—	—						0.25	—	—	—						
						316	—	—	—	—							—	—	—	—						
		ΔP	630	0.25	—	—	—							0.21	—	—	—									
		316	—	—	—	—								—	—	—	—									
		3.4(1.2)	RA 1.2~3.0 DA 0.8~2.0	ソフトシート	締切	630	1.86	1.38	0.92	0.49					1.75	1.25	0.83	0.44								
						316	0.50	0.85	0.52	0.25					0.38	0.73	0.44	0.19								
					ΔP	630	0.41	0.18	0.10	0.05							0.37	0.14	0.08	0.04						
				316	0.34	0.18	0.10	0.05								0.30	0.14	0.08	0.04							
	メタルシート			締切	630	0.36	0.08	—	—							0.25	—	—	—							
				316	—	—	—	—							—	—	—	—								
	ΔP	630	0.36	0.08	—	—							0.25	—	—	—										
	316	—	—	—	—								—	—	—	—										
Mクラス ボデー JIS 20K, ANSI/JPI Class 300	270	3.0(0.8)	0.8~2.0	ソフトシート	締切	630	1.30									1.09										
						316	1.30									1.09										
					ΔP	630	0.21											0.14								
					316	0.21												0.14								
					3.4(1.2)	RA 1.2~3.0 DA 0.8~2.0	ソフトシート	締切	630	2.46	1.38							2.26	1.26							
									316	1.60	0.86							1.40	0.73							
		ΔP	630	0.35				0.18									0.28	0.14								
		316	0.35	0.18												0.28	0.14									
		メタルシート	締切	630			1.22	0.40								1.05	0.29									
			316	0.50			—									0.34	—									
		ΔP	630	0.35	0.18									0.28	0.14											
		316	0.35	—										0.28	—											
		350	3.0(0.8)	0.8~2.0	ソフトシート	締切	630	4.43	2.58	1.44	0.84					4.22	2.46	1.24	0.70							
							316	1.60	0.86	1.44	0.84					1.40	0.73	1.24	0.70							
						ΔP	630	0.58	0.31	0.14	0.08							0.52	0.27	0.09	0.05					
						316	0.58	0.31	0.14	0.08								0.52	0.27	0.09	0.05					
						メタルシート	締切	630	2.87	1.39	0.53	0.19						2.70	1.29	0.37	0.08					
							316	0.50	—	0.53	0.19							0.34	—	0.37	0.08					
			ΔP	630	0.58	0.31	0.14	0.08							0.52	0.27	0.09	0.05								
			316	0.58	—	0.14	0.08								0.34	—	0.09	0.05								
			450	3.0(0.8)	0.8~2.0	ソフトシート	締切	630			4.05	2.65	1.65	0.76	0.39				3.85	2.52	1.51	0.66	0.31			
								316			1.60	0.96	1.65	0.76	0.39				1.41	0.82	1.51	0.66	0.31			
							ΔP	630			0.55	0.34	0.12	0.05	0.02				0.50	0.31	0.09	0.03	0.01			
							316			0.52	0.33	0.12	0.05	0.02				0.48	0.29	0.09	0.03	0.01				
	メタルシート	締切					630			2.75	1.74	1.10	0.31	0.09				2.58	1.62	0.99	0.23	0.01				
		316							0.68	0.29	1.10	0.31	0.09				0.51	0.18	0.99	0.23	0.01					
	ΔP	630				0.55	0.34	0.12	0.05	0.02				0.50	0.31	0.09	0.03	0.01								
	316				0.52	0.29	0.12	0.05	0.02				0.48	0.18	0.09	0.03	0.01									

図 6. 配管取付標準姿勢



注) TYPE S (標準形) 取付姿勢以外の場合は、取付姿勢TYPEを御指定下さい。

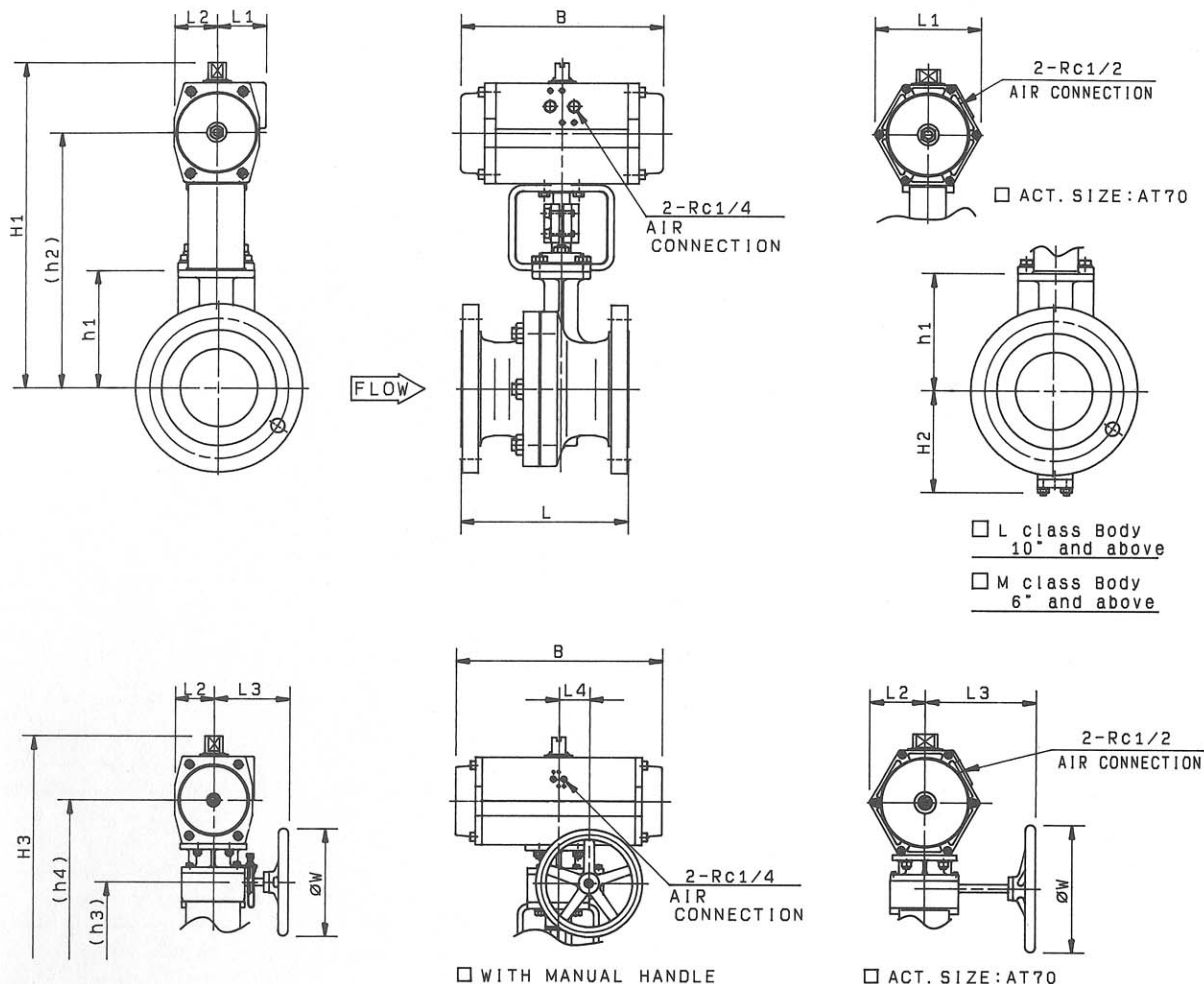
なお、調節弁上部から見て、時計方向(右廻り)へ90°×2回転させた場合をTYPE R2、90°×3回転した場合をTYPE R3と表示します。

表 6. 標準駆動部との組合せ製品質量(重量) (単位: kg)

この表は、駆動部、本体部とも標準品の重量で、付属品並びに手動機構などは含んでおりません。

ボデー クラス	駆動部形式	サイズ	弁サイズ																			
			3B 80A	4 100	5 125	6 150	8 200	10 250	12 300	14 350	16 400	18 450	20 500	24 600								
L クラス	複動形 シリンダー式	63A2RA AT20	40																			
		63AARA AT25	41	50	65	88																
		63A3RA AT30	43	52	67	90																
		63A4RA AT40		58	73	96	125	159														
		63A5RA AT50					135	169	235	261												
		63A6RA AT60						191	257	283	369	444	604									
		63A7RA AT70						237	303	329	410	490	650	940								
	6528RA 280×2											600	760	1,050								
	6420RB 200×4																					1,250
	単動形 シリンダー式	63A3RA AT30	44																			
		63A4RA AT40	50	59	75	87																
		63A5RA AT50	62	71	86	110	138															
		63A6RA AT60		98	113	136	165	199														
		63A7RA AT70					225	259	325	351	432	512										
		5221RA 218	52	61																		
		5227RA 270	61	70	85																	
	ダイヤフラム式	5235RA 350			111	135	163															
		5245RA 450					223	257	323													
		35A2RB, 36A2RA, 34A2RA	43	52																		
		35B1RB, 36B1RA, 34B1RA 35B2RB, 36B2RA, 34B2RA	49	58	73	96	125															
	電子式 電動式	35C1RB, 36C1RA, 34C1RA 36C2RA, 34C2RA					153	187	253	279	360											
35C3RB, 36C3RA, 34C3RA																						
36D1RA, 34D1RA 36D2RA, 34D2RA										369	450	530										
M クラス	複動形 シリンダー式	63AARA AT25	65	75																		
		63A3RA AT30	67	77	85	105																
		63A4RA AT40	73	83	91	111																
		63A5RA AT50			101	121	160	196														
		63A6RA AT60					182	218	289	384												
		63A7RA AT70					228	264	335	430	570	670	805	1,160								
		6528RA 280×2									445	540	680	780	915	1,270						
	6420RB 200×4												980	1,151	1,470							
	単動形 シリンダー式	63A4RA AT40	74	84																		
		63A5RA AT50	86	96	104	124																
		63A6RA AT60	113	123	131	151	190															
		63A7RA AT70			191	189	250	286	357	452												
	ダイヤフラム式	5227RA 270	85	95																		
		5235RA 350	111	121	129	149	188															
		5245RA 450			189	209	248	284														
	電子式 電動式	35B1RB, 36B1RA, 34B1RA 35B2RB, 36B2RA, 34B2RA	73	83	91	111																
		35C1RB, 36C1RA, 34C1RA 36C2RA, 36C2RA			119	139	178	214														
		35C3RB, 36C3RA, 34C3RA																				
		36D1RA, 34D1RA 36D2RA, 34D2RA					268	304	375	470	610	710										

PARA-SEAL Double acting cylinder



DIMENSIONS

UNIT : mm

VALVE SIZE CODE No.	L Class Body								M Class Body								ACTUATOR									
	□ JIS 10k				□ ANSI Class 150#				□ JIS 20k				□ ANSI Class 300#				Cylinder Size	B	L1	□ WITH HANDLE				CODE No.		
	L	h1	H2	h2	H1	h3	h4	H3	L	h1	H2	h2	H1	h3	h4	H3				Size	B	L1	L2		L3	L4
03 □ 3" (80A)	203	137	—	305	375	315	455	525	283	162	—	—	—	—	—	—	—	—	□ AT20	202	49	43	130	56	160	63A2RA
				310	385	315	460	535				340	415	345	490	565	□ AT25	230	53	49	130	56	160	63AARA		
				315	400	315	450	535				345	430	345	480	565	□ AT30	271	63	55	130	56	160	63A3RA		
				—	—	—	—	—				360	470	345	495	605	□ AT40	360	73	70	130	56	160	63A4RA		
04 □ 4" (100A)	229	160	—	330	405	340	480	555	305	172	—	350	425	355	500	575	□ AT25	230	53	49	130	56	160	63AARA		
				340	420	340	475	555				355	440	355	490	575	□ AT30	271	63	55	130	56	160	63A3RA		
				375	480	340	490	595				390	500	355	505	615	□ AT40	360	73	70	130	56	160	63A4RA		
				345	420	355	495	570				—	—	—	—	—	□ AT25	230	53	49	130	56	160	63AARA		
05 □ 5" (125A)	254	170	—	355	435	355	490	570	381	205	—	420	500	415	550	630	□ AT30	271	63	55	130	56	160	63A3RA		
				390	495	355	505	610				450	555	415	565	670	□ AT40	360	73	70	130	56	160	63A4RA		
				—	—	—	—	—				495	645	435	620	765	□ AT50	464	91	88	150	69	200	63A5RA		
				360	435	370	510	585				—	—	—	—	—	□ AT25	230	53	49	130	56	160	63AARA		
06 □ 6" (150A)	267	185	—	370	450	370	505	585	403	230	205	445	525	440	575	655	□ AT30	271	63	55	130	56	160	63A3RA		
				405	510	370	520	625				475	580	440	590	695	□ AT40	360	73	70	130	56	160	63A4RA		
				—	—	—	—	—				520	670	460	645	790	□ AT50	464	91	88	150	69	200	63A5RA		
				465	570	430	580	685				—	—	—	—	—	□ AT40	360	73	70	130	56	160	63A4RA		
08 □ 8" (200A)	292	220	—	510	660	450	635	780	419	275	260	575	725	515	700	845	□ AT50	464	91	88	150	69	200	63A5RA		
				—	—	—	—	—				605	775	540	755	925	□ AT60	576	110	110	220	90	300	63A6RA		
				—	—	—	—	—				650	865	580	850	1065	□ AT70	684	350	175	355	106	400	63A7RA		
				—	—	—	—	—				—	—	—	—	—	—	—	—	—	—	—	—	—	—	—

*FLANGE IS ACCORDING TO THE STANDARD WHICH IS DESCRIBED ON SPECIFICATION SHEET.

NOTE:

DRAWING No.

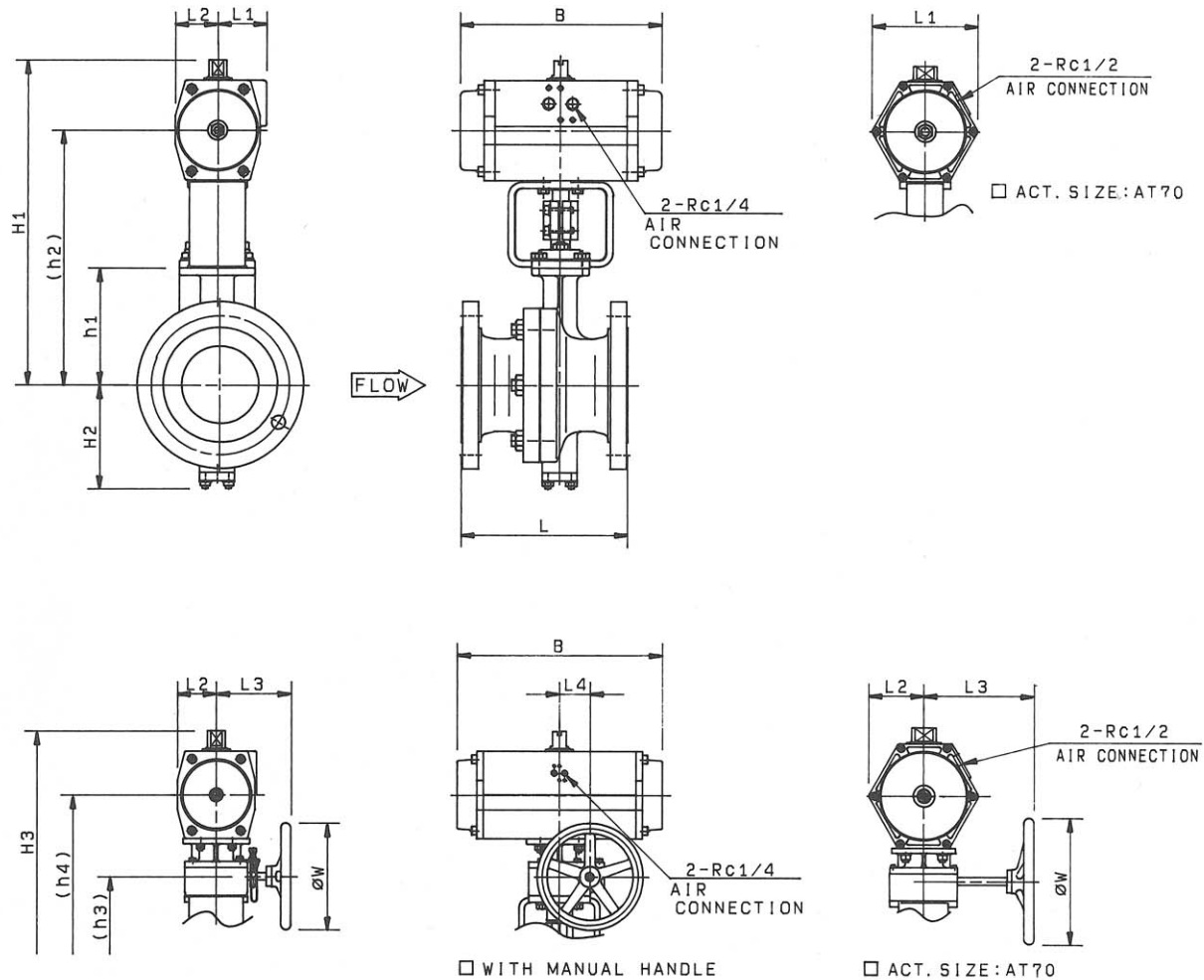
E-720E-6300RA-W-N-S-1

REV

A

KOSO

PARA-SEAL Double acting cylinder



DIMENSIONS

UNIT : mm

VALVE SIZE CODE No.	L Class Body									M Class Body						ACTUATOR								
	□ JIS 10k			□ ANSI Class 150#						□ JIS 20k			□ ANSI Class 300#			Cylinder Size	B	L1	L2	□ WITH HANDLE				
	L	h1	H2	h2	H1	h3	h4	H3	L	h1	H2	h2	H1	h3	h4					H3	L3	L4	W	CODE No.
10 □ 10" (250A)	330	280	235	525	630	490	640	745	457	306	275	—	—	—	—	—	□ AT40	360	73	70	130	56	160	63A4RA
				570	720	510	695	840				□ AT50	464	91	88	150	69	200	63A5RA					
				605	775	540	755	925				□ AT60	576	110	110	220	90	300	63A6RA					
				655	870	585	855	1070				□ AT70	684	350	175	355	106	400	63A7RA					
12 □ 12" (300A)	356	320	280	620	770	560	745	890	502	380	375	—	—	—	—	—	□ AT50	464	91	88	150	69	200	63A5RA
				650	820	585	800	970				□ AT60	576	110	110	220	90	300	63A6RA					
				695	910	625	895	1110				□ AT70	684	350	175	355	106	400	63A7RA					
				665	815	605	790	935				□ AT50	464	91	88	150	69	200	63A5RA					
14 □ 14" (350A)	381	365	325	695	865	630	845	1015	762	420	405	815	985	750	965	1135	□ AT60	576	110	110	220	90	300	63A6RA
				740	955	670	940	1155				□ AT70	684	350	175	355	106	400	63A7RA					
				740	910	675	890	1060				□ AT60	576	110	110	220	90	300	63A6RA					
				785	1000	715	985	1200				□ AT70	684	350	175	355	106	400	63A7RA					
16 □ 16" (400A)	406	395	355	770	940	705	920	1090	838	455	425	—	—	—	—	—	□ AT60	576	110	110	220	90	300	63A6RA
				805	975	740	955	1225				□ AT70	684	350	175	355	106	400	63A7RA					
				895	1110	805	1075	1290				□ AT60	576	110	110	220	90	300	63A6RA					
				895	1110	805	1075	1290				□ AT70	684	350	175	355	106	400	63A7RA					
18 □ 18" (450A)	432	425	370	770	940	705	920	1090	914	480	450	—	—	—	—	—	□ AT60	576	110	110	220	90	300	63A6RA
				815	1030	745	1015	1230				□ AT70	684	350	175	355	106	400	63A7RA					
				805	975	740	955	1225				□ AT60	576	110	110	220	90	300	63A6RA					
				850	1065	780	1050	1265				□ AT70	684	350	175	355	106	400	63A7RA					
20 □ 20" (500A)	457	460	405	805	975	740	955	1225	991	500	470	—	—	—	—	—	□ AT60	576	110	110	220	90	300	63A6RA
				850	1065	780	1050	1265				□ AT70	684	350	175	355	106	400	63A7RA					
				895	1110	805	1075	1290				□ AT60	576	110	110	220	90	300	63A6RA					
				895	1110	805	1075	1290				□ AT70	684	350	175	355	106	400	63A7RA					
24 □ 24" (600A)	508	560	490	1000	1215	910	1180	1395	1143	617	575	1055	1270	970	1235	1450	□ AT70	684	350	175	355	106	400	63A7RA
				1055	1270	970	1235	1450				□ AT60	576	110	110	220	90	300	63A6RA					
				1055	1270	970	1235	1450				□ AT70	684	350	175	355	106	400	63A7RA					
				1055	1270	970	1235	1450				□ AT60	576	110	110	220	90	300	63A6RA					

*FLANGE IS ACCORDING TO THE STANDARD WHICH IS DESCRIBED ON SPECIFICATION SHEET.

NOTE :

DRAWING No.

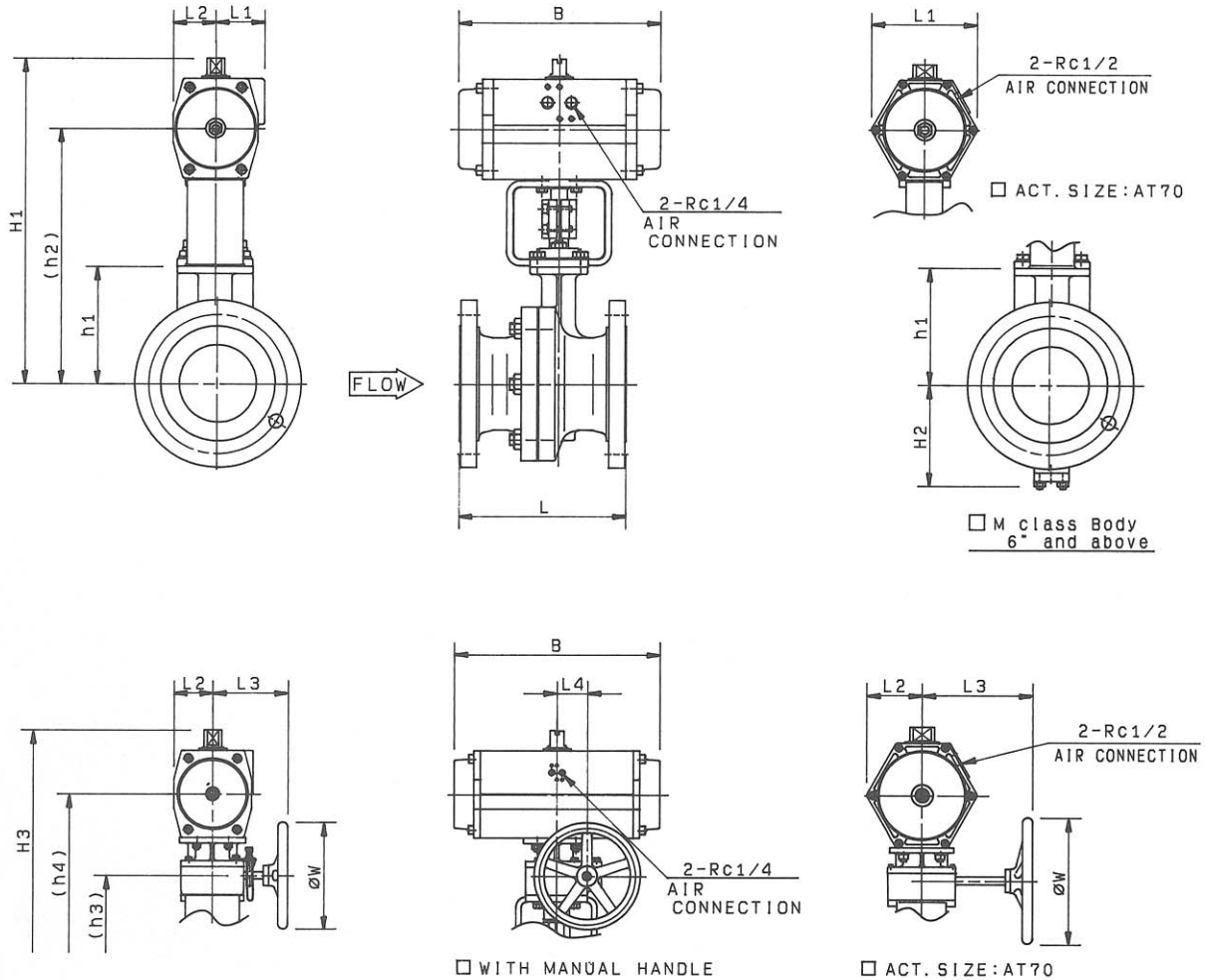
E-720E-6300RA-W-N-S-2

REV

A

KOSO

PARA-SEAL Spring return cylinder



DIMENSIONS

UNIT : mm

VALVE SIZE CODE No.	L Class Body									M Class Body									ACTUATOR								
	□ JIS 10k			□ ANSI Class 150#						□ JIS 20k			□ ANSI Class 300#						Cylinder Size	□ WITH HANDLE							
	L	h1	H2	h2	H1	h3	h4	H3	L	h1	H2	h2	H1	h3	h4	H3	B	L1		L2	L3	L4	W	CODE No.			
03 □ 3" (80A)	203	137	—	315	400	315	450	535	283	162	—	360	470	345	495	605	□ AT30	271	63	55	130	56	160	63A3RA			
				350	460	315	465	575				430	580	360	545	695	□ AT40	360	73	70	130	56	160	63A4RA			
				385	535	330	515	665				435	605	415	630	800	□ AT50	464	91	88	150	69	300	63A5RA			
				—	—	—	—	—				445	615	425	640	810	□ AT60	576	110	110	220	90	400	63A6RA			
04 □ 4" (100A)	229	160	—	375	480	340	490	595	305	172	—	390	500	355	505	615	□ AT40	360	73	70	130	56	160	63A4RA			
				410	560	355	540	685				440	590	370	555	705	□ AT50	464	91	88	150	69	300	63A5RA			
				430	600	415	630	800				445	615	425	640	810	□ AT60	576	110	110	220	90	400	63A6RA			
				—	—	—	—	—				450	555	415	565	670	□ AT40	360	73	70	130	56	160	63A4RA			
05 □ 5" (125A)	254	170	—	440	590	370	555	700	381	205	—	495	645	435	620	765	□ AT50	464	91	88	150	69	300	63A5RA			
				440	610	425	640	810				530	700	465	680	850	□ AT60	576	110	110	220	90	400	63A6RA			
				—	—	—	—	—				580	795	510	780	995	□ AT70	684	350	175	355	106	630	63A7RA			
				—	—	—	—	—				475	580	440	590	695	□ AT40	360	73	70	130	56	160	63A4RA			
06 □ 6" (150A)	267	185	—	455	605	385	570	715	403	230	205	520	670	460	645	790	□ AT50	464	91	88	150	69	300	63A5RA			
				455	625	440	655	825				555	725	490	705	875	□ AT60	576	110	110	220	90	400	63A6RA			
				—	—	—	—	—				605	820	535	805	1020	□ AT70	684	350	175	355	106	630	63A7RA			
				—	—	—	—	—				—	—	—	—	—	□ AT50	464	91	88	150	69	300	63A5RA			
08 □ 8" (200A)	292	220	—	510	660	450	635	780	419	275	260	605	775	540	755	925	□ AT60	576	110	110	220	90	400	63A6RA			
				545	715	480	695	865				650	865	580	850	1065	□ AT70	684	350	175	355	106	630	63A7RA			
				595	810	525	795	1010				—	—	—	—	—	—	—	—	—	—	—	—	—	—	—	—

*FLANGE IS ACCORDING TO THE STANDARD WHICH IS DESCRIBED ON SPECIFICATION SHEET.

NOTE :

DRAWING No.

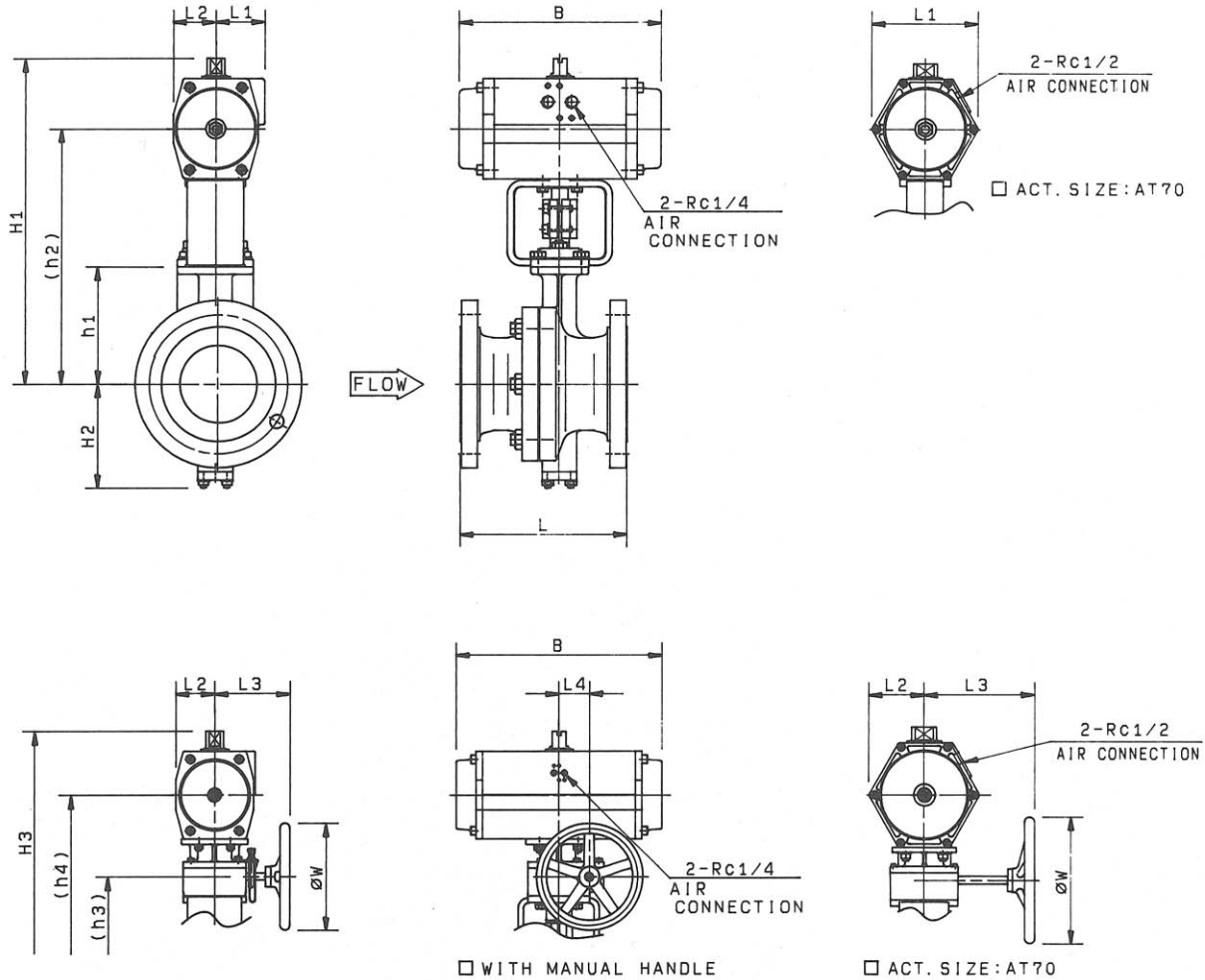
E-720E-6300RA-S-N
S-1

REV

A

KOSO

PARA-SEAL Spring return cylinder



DIMENSIONS

UNIT : mm

VALVE SIZE CODE No.	L Class Body								M Class Body							ACTUATOR									
	□ JIS 10k				□ ANSI Class 150#				□ JIS 20k				□ ANSI Class 300#			Cylinder Size	B	L1	L2	□ WITH HANDLE					
	L	h1	H2	h2	H1	h3	h4	H3	L	h1	H2	h2	H1	h3	h4					H3	L3	L4	W	CODE No.	
10	□ 10" (250A)	330	280	235	605	775	540	755	925	457	306	275	—	—	—	—	□ AT60	576	110	110	220	90	400	63A6RA	
		—	—	—	655	870	585	855	1070				680	895	610	880		1095	□ AT70	684	350	175	355	106	630
12	□ 12" (300A)	356	320	280	695	910	625	895	1110	502	380	375	770	985	700	970	1185	□ AT70	684	350	175	355	106	630	63A7RA
		—	—	—	—	—	—	—	—				—	—	—	—			—	—	—	—	—	—	—
14	□ 14" (350A)	381	365	325	740	955	670	940	1155	762	420	405	860	1075	770	1040	1255	□ AT70	684	350	175	355	106	630	63A7RA
		—	—	—	—	—	—	—	—				—	—	—	—			—	—	—	—	—	—	—
16	□ 16" (400A)	406	395	355	785	1000	715	985	1200	—	—	—	—	—	—	—	—	□ AT70	684	350	175	355	106	630	63A7RA
		—	—	—	—	—	—	—	—				—	—	—	—			—	—	—	—	—	—	—
18	□ 18" (450A)	432	425	370	815	1030	745	1015	1230	—	—	—	—	—	—	—	—	□ AT70	684	350	175	355	106	630	63A7RA
		—	—	—	—	—	—	—	—				—	—	—	—			—	—	—	—	—	—	—

*FLANGE IS ACCORDING TO THE STANDARD WHICH IS DESCRIBED ON SPECIFICATION SHEET.

NOTE :

DRAWING No.

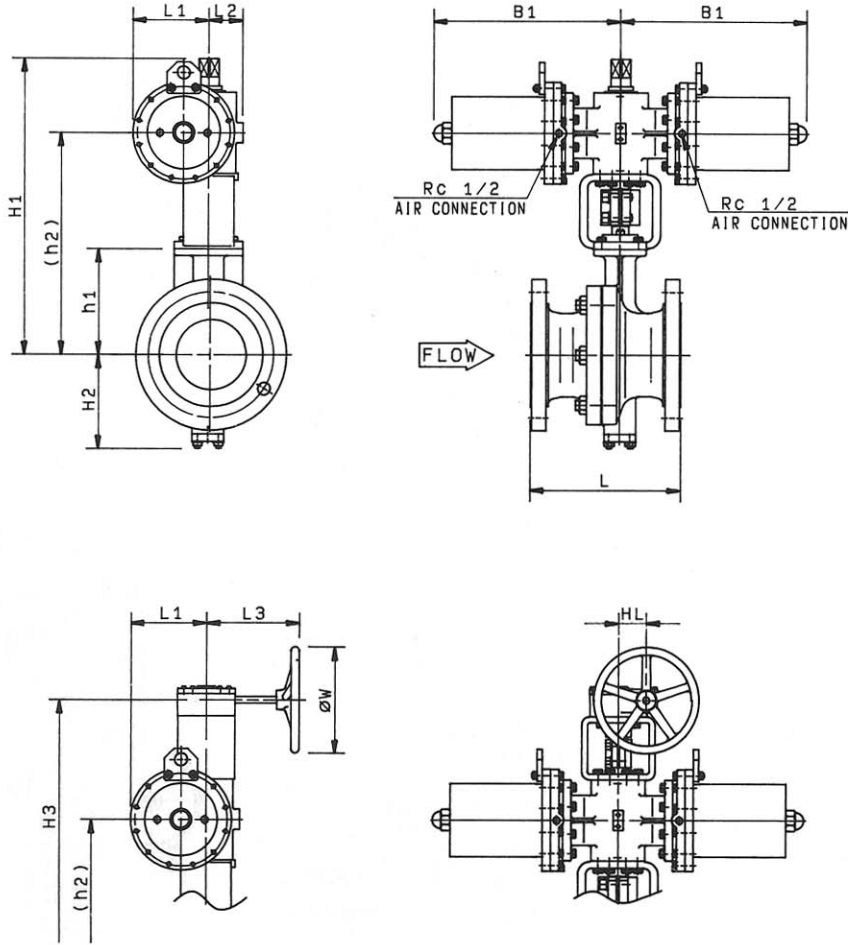
E-720E-6300RA-S-N
S-2

REV

A

KOSO

PARA-SEAL *Double acting cylinder*



□ WITH MANUAL HANDLE

DIMENSIONS

UNIT: mm

VALVE SIZE CODE No.	L Class Body						M Class Body						ACTUATOR							
	□ JIS10k □ ANSI Class 150			□ JIS20k □ ANSI Class 300			Cylinder size	B1	L1	L2	□ WITH MANUAL HANDLE				CODE No.					
	L	h1	H2	h2	H1	H3					L	h1	H2	h2		H1	H3	L3	HL	W
12 □ 12" (300A)	—	—	—	—	—	—	502	380	375	800	1090	1270	□ 280	675	290	130	395	152	560	6528RA
14 □ 14" (350A)	—	—	—	—	—	—	762	420	405	870	1160	1340	□ 280	675	290	130	395	152	560	6528RA
16 □ 16" (400A)	—	—	—	—	—	—	838	455	425	905	1195	1375	□ 280	675	290	130	395	152	560	6528RA
18 □ 18" (450A)	432	425	370	845	1135	1315	914	480	450	930	1220	1400	□ 280	675	290	130	395	152	560	6528RA
20 □ 20" (500A)	457	460	405	880	1170	1350	991	500	470	950	1240	1420	□ 280	675	290	130	395	152	560	6528RA
24 □ 24" (600A)	508	560	490	1010	1300	1480	1143	617	575	1070	1360	1540	□ 280	675	290	130	395	152	560	6528RA

*FLANGE IS ACCORDING TO THE STANDARD WHICH IS DESCRIBED ON SPECIFICATION SHEET.

NOTE :

DRAWING No.

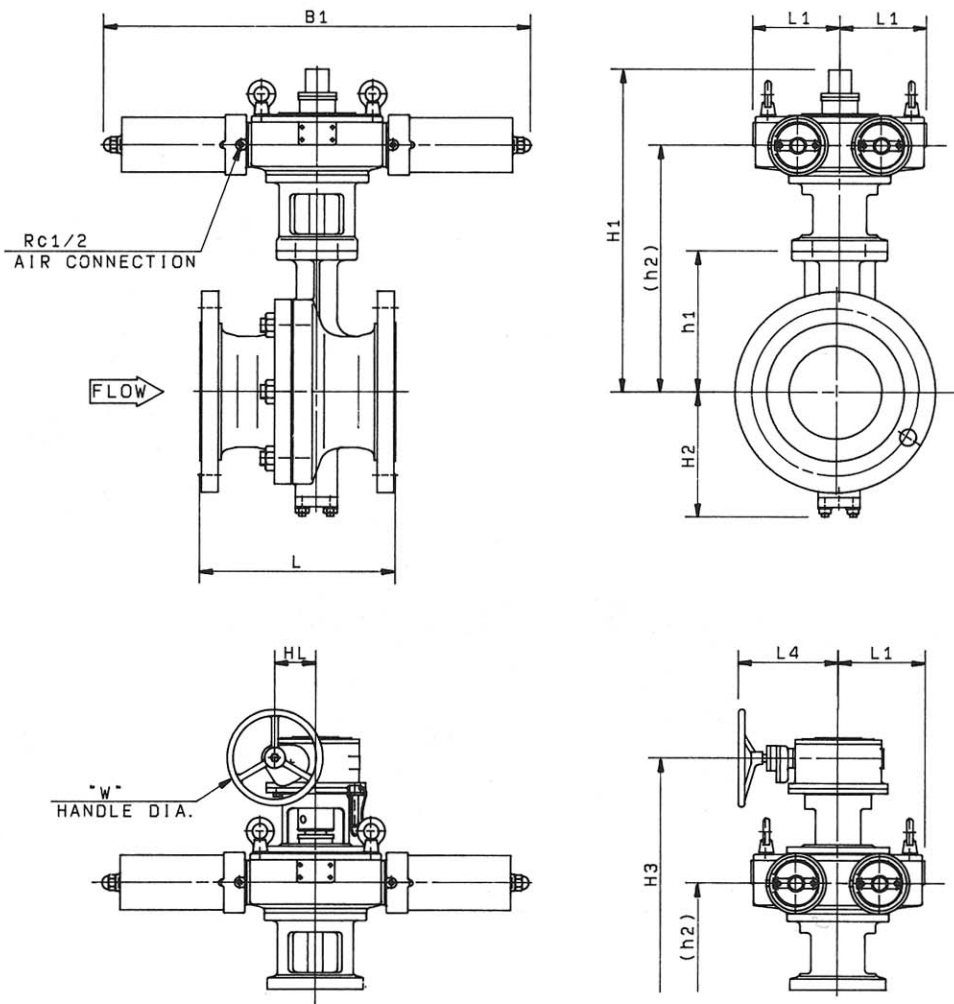
E-720E-6528RA-W-N
T

REV

A

KOSO

PARA-SEAL Double acting cylinder



□ WITH MANUAL HANDLE

DIMENSIONS

UNIT: mm

VALVE SIZE CODE No.	L Class BODY □ JIS 10k □ ANSI Class 150					Cylinder size	ACTUATOR □ WITH MANUAL HANDLE							CODE No.
	L	h1	H2	h2	H1		B1	L1	H3	L4	HL	W		
24 □ 24" (600A)	508	560	490	980	1285	□ 200	1690	345	1485	460	104	460	6420RA	

VALVE SIZE CODE No.	M Class BODY □ JIS 20k □ ANSI Class 300					Cylinder size	ACTUATOR □ WITH MANUAL HANDLE							CODE No.
	L	h1	H2	h2	H1		B1	L1	H3	L4	HL	W		
18 □ 18" (450A)	914	480	450	900	1205	□ 200	1690	345	1405	460	104	460	6420RA	
20 □ 20" (500A)	991	500	470	920	1225	□ 200	1690	345	1425	460	104	460	6420RA	
24 □ 24" (600A)	1143	617	575	1040	1345	□ 200	1690	345	1545	460	104	460	6420RA	

*FLANGE IS ACCORDING TO THE STANDARD WHICH IS DESCRIBED ON SPECIFICATION SHEET.

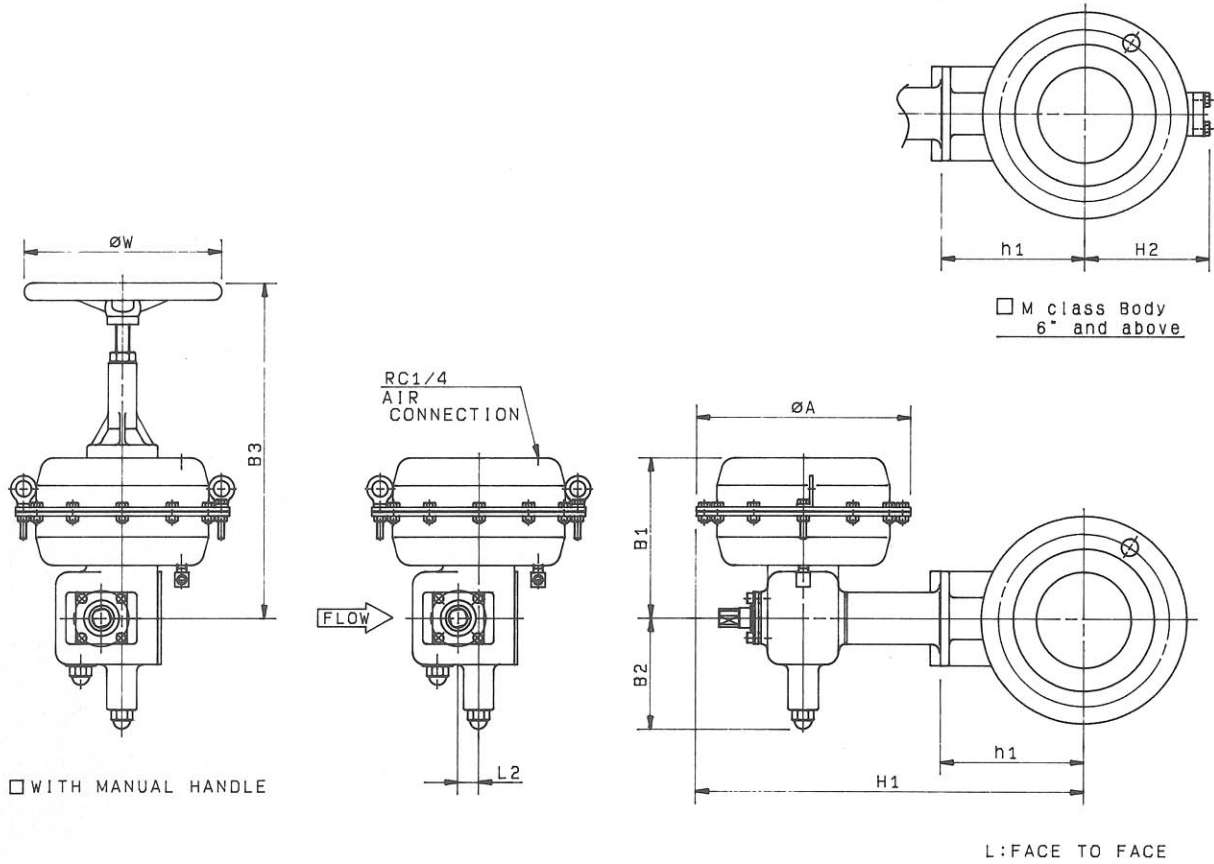
NOTE:

DRAWING No.
E-720E-6400RB-W-N
S

REV
A

KOSO

PARA-SEAL DIRECT ACTION



□ WITH MANUAL HANDLE

□ M class Body
6" and above

L: FACE TO FACE

DIMENSIONS

UNIT:mm

CODE No.	VALVE SIZE	L Class Body				M Class Body				ACTUATOR							CODE No.
		□ JIS 10K RF		□ ANSI Class 150 RF		□ JIS 20K RF		□ ANSI Class 300 RF		size	A	B1	B2	L2	□ WITH MANUAL HANDLE		
		L	h1	H2	H1	L	h1	H2	H1						B3	W	
03	□ 3" (80A)	203	137	—	405	283	162	—	—	□ 218	218	145	110	18	325	200	5221RA
					445				475	□ 270	270	205	140	26	420	250	5227RA
					—				525	□ 350	350	235	155	35	495	320	5235RA
04	□ 4" (100A)	229	160	—	425	305	172	—	—	□ 218	218	145	110	18	325	200	5221RA
					465				485	□ 270	270	205	140	26	420	250	5227RA
					—				535	□ 350	350	235	155	35	495	320	5235RA
05	□ 5" (125A)	254	170	—	480	381	220	—	—	□ 270	270	205	140	26	420	250	5227RA
					530				610	□ 350	350	235	155	35	495	320	5235RA
					—				—	□ 270	270	205	140	26	420	250	5227RA
06	□ 6" (150A)	267	185	—	495	403	230	205	—	□ 270	270	205	140	26	420	250	5227RA
					545				620	□ 350	350	235	155	35	495	320	5235RA
					—				—	□ 350	350	235	155	35	495	320	5235RA
08	□ 8" (200A)	292	220	—	610	419	290	255	695	□ 350	350	235	155	35	495	320	5235RA

*FLANGE IS ACCORDING TO THE STANDARD WHICH IS DESCRIBED ON SPECIFICATION SHEET.

NOTE :

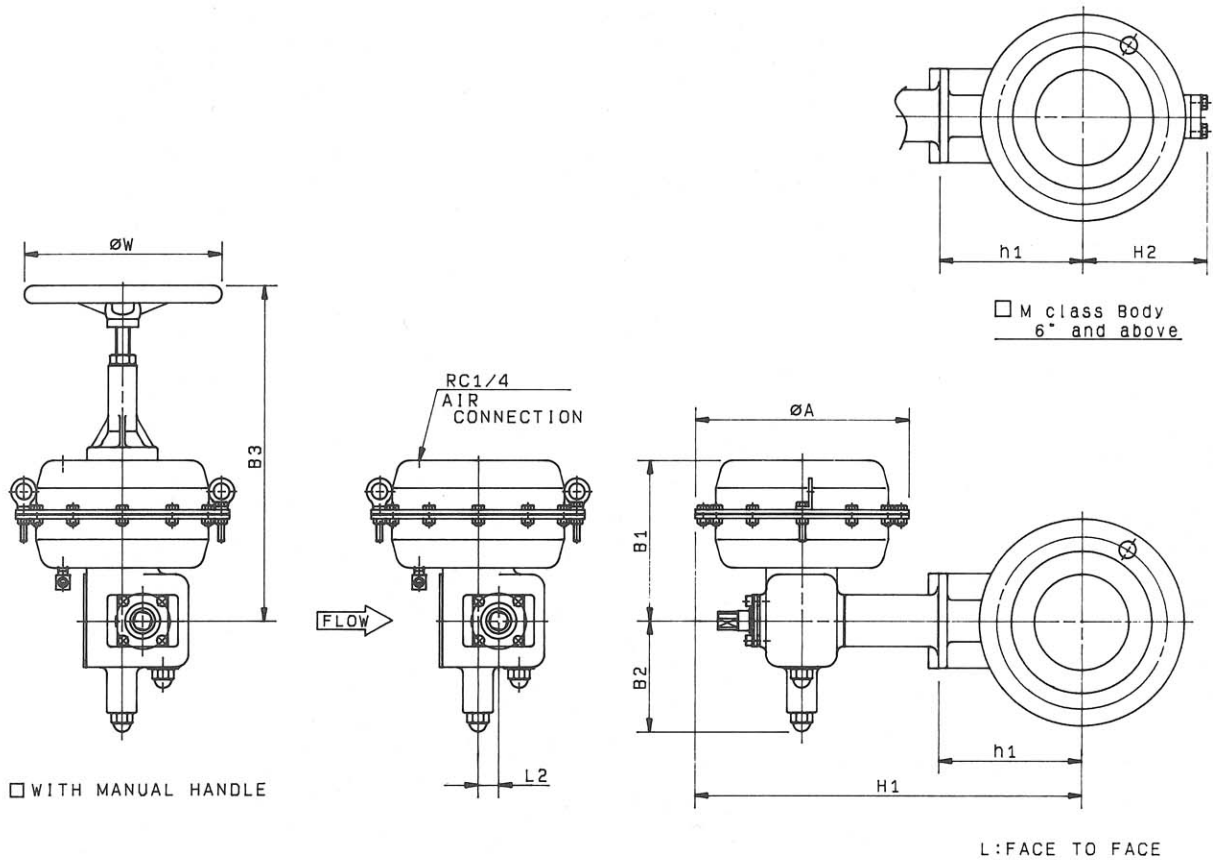
DRAWING No.

E-720E-5200RA-D-^N/_T

REV

KOSO

PARA-SEAL REVERSE ACTION



DIMENSIONS

UNIT: mm

CODE No.	VALVE SIZE	L Class Body				M Class Body				ACTUATOR							
		□ JIS 10K RF □ ANSI Class 150 RF				□ JIS 20K RF □ ANSI Class 300 RF				size	A	B1	B2	L2	□ WITH MANUAL HANDLE		CODE No.
		L	h1	H2	H1	L	h1	H2	H1						B3	W	
03	□ 3" (80A)	203	137	—	405	283	162	—	—	□ 218	218	145	110	18	325	200	5221RA
					445				475	□ 270	270	205	140	26	420	250	5227RA
					—				525	□ 350	350	235	155	35	495	320	5235RA
04	□ 4" (100A)	229	160	—	425	305	172	—	—	□ 218	218	145	110	18	325	200	5221RA
					465				485	□ 270	270	205	140	26	420	250	5227RA
					—				535	□ 350	350	235	155	35	495	320	5235RA
05	□ 5" (125A)	254	170	—	480	381	220	—	—	□ 270	270	205	140	26	420	250	5227RA
					530				610	□ 350	350	235	155	35	495	320	5235RA
					495				—	□ 270	270	205	140	26	420	250	5227RA
06	□ 6" (150A)	267	185	—	545	403	230	205	—	□ 270	270	205	140	26	420	250	5227RA
					—				620	□ 350	350	235	155	35	495	320	5235RA
08	□ 8" (200A)	292	220	—	610	419	290	255	695	□ 350	350	235	155	35	495	320	5235RA

*FLANGE IS ACCORDING TO THE STANDARD WHICH IS DESCRIBED ON SPECIFICATION SHEET.

NOTE :

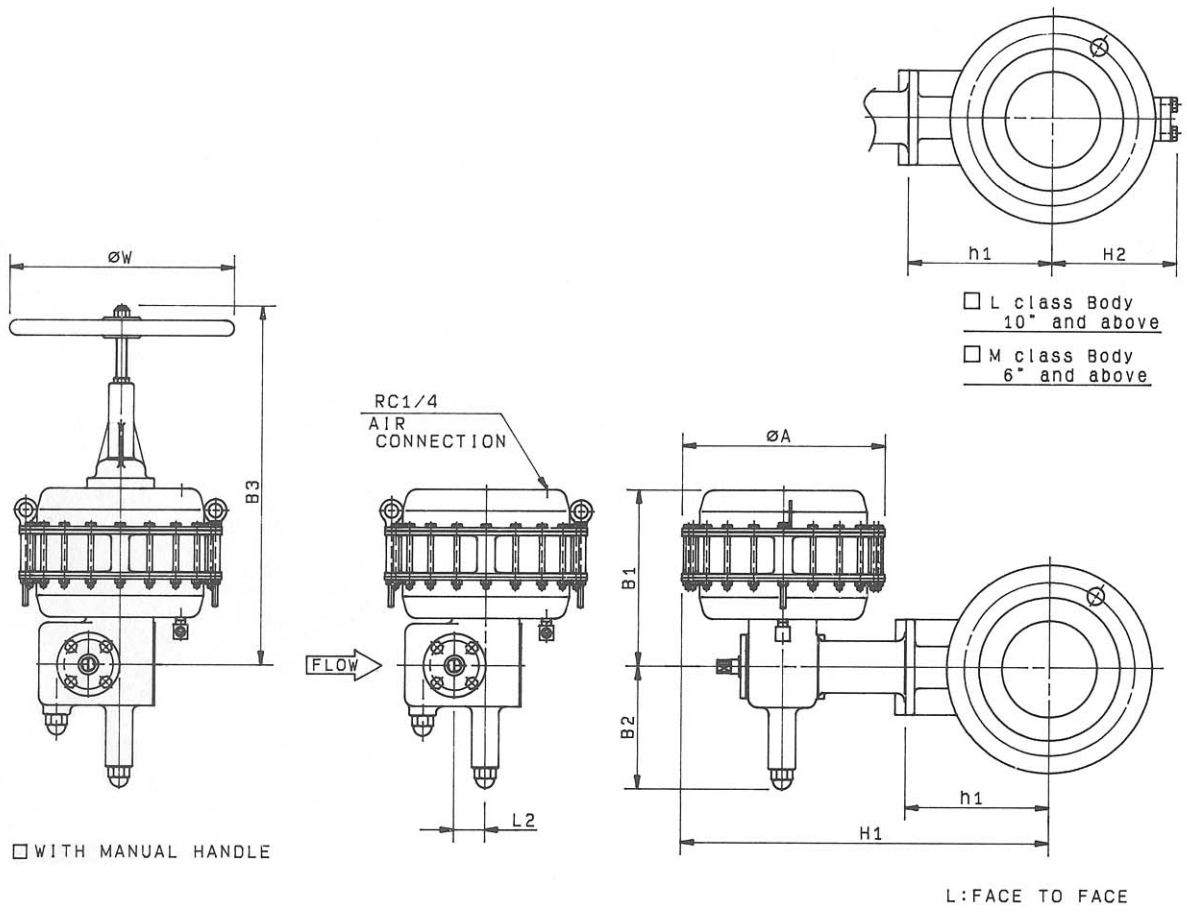
DRAWING No.

E-720E-5200RA-R-1

REV

KOSO

PARA-SEAL DIRECT ACTION



DIMENSIONS

UNIT: mm

CODE No.	VALVE SIZE	L Class Body				M Class Body				ACTUATOR							
		\square JIS 10K RF \square ANSI Class 150 RF				\square JIS 20K RF \square ANSI Class 300 RF				size	A	B1	B2	L2	\square WITH MANUAL HANDLE		CODE No.
		L	h1	H2	H1	L	h1	H2	H1						B3	W	
05	\square 5" (125A)	—	—	—	—	381	220	—	710	\square 450	450	390	270	70	790	500	524LRA
06	\square 6" (150A)	—	—	—	—	403	230	205	720	\square 450	450	390	270	70	790	500	524LRA
08	\square 8" (200A)	292	220	—	710	419	290	255	790	\square 450	450	390	270	70	790	500	524LRA
10	\square 10" (250A)	330	280	—	770	457	306	270	810	\square 450	450	390	270	70	790	500	524LRA
12	\square 12" (300A)	356	320	—	820	502	410	370	925	\square 450	450	390	270	70	790	500	524LRA

*FLANGE IS ACCORDING TO THE STANDARD WHICH IS DESCRIBED ON SPECIFICATION SHEET.

NOTE :

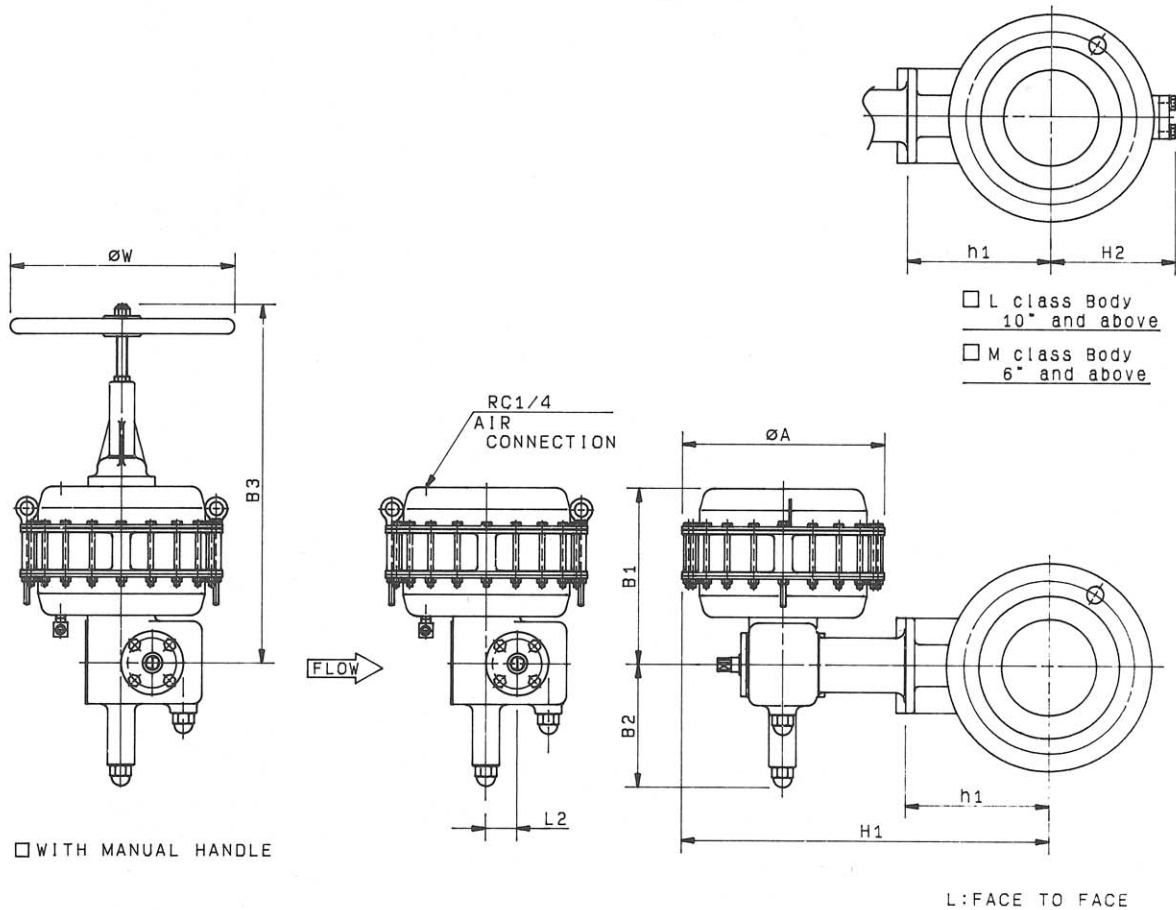
DRAWING No.

E-720E-524LRA-D-^N/_T

REV

KOSO

PARA-SEAL REVERSE ACTION



DIMENSIONS

UNIT: mm

CODE No.	VALVE SIZE	BODY								ACTUATOR							
		L Class Body				M Class Body				size	A	B1	B2	L2	WITH MANUAL HANDLE		CODE No.
		\square JIS 10K RF		\square ANSI Class 150 RF		\square JIS 20K RF		\square ANSI Class 300 RF							B3	W	
L	h1	H2	H1	L	h1	H2	H1										
05	\square 5" (125A)	—	—	—	—	381	220	—	710	\square 450	450	390	270	70	790	500	524LRA
06	\square 6" (150A)	—	—	—	—	403	230	205	720	\square 450	450	390	270	70	790	500	524LRA
08	\square 8" (200A)	292	220	—	710	419	290	255	790	\square 450	450	390	270	70	790	500	524LRA
10	\square 10" (250A)	330	280	—	770	457	306	270	810	\square 450	450	390	270	70	790	500	524LRA
12	\square 12" (300A)	356	320	—	820	502	410	370	925	\square 450	450	390	270	70	790	500	524LRA

*FLANGE IS ACCORDING TO THE STANDARD WHICH IS DESCRIBED ON SPECIFICATION SHEET.

NOTE:

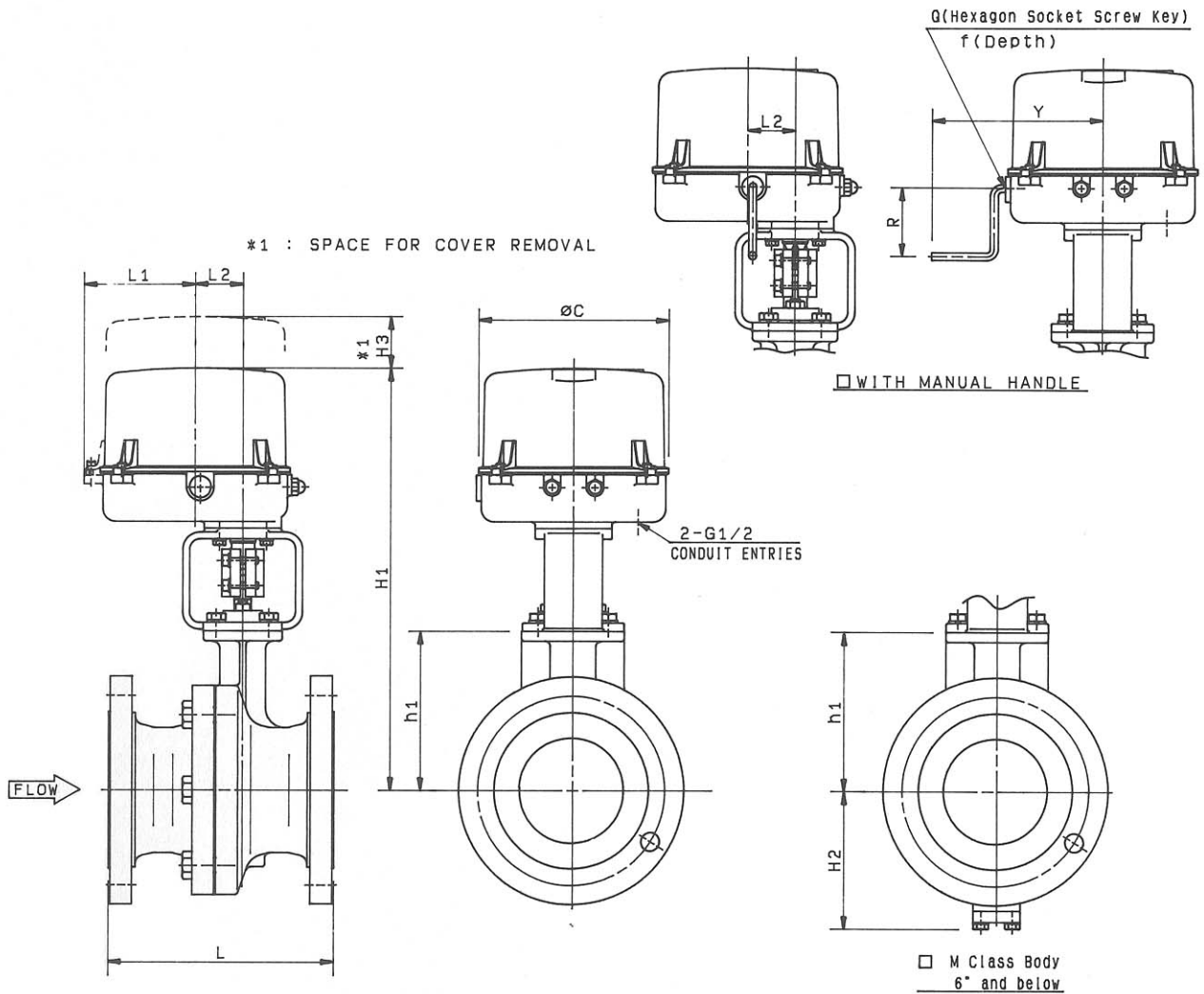
DRAWING No.

E-720E-524LRA-R-1

REV

KOSO

PARA-SEAL



DIMENSIONS

UNIT: mm

VALVE SIZE CODE No.	L Class Body				M Class Body				ACTUATOR												
	JIS 10K RF		ANSI Class 150 RF		JIS 20K RF		ANSI Class 300 RF		WITH MANUAL HANDLE					SIZE CODE No.							
	L	h1	H2	H1	L	h1	H2	H1	H3	L1	L2	ØC	R	Y	Q-f						
03 □ 3" (80A)	203	137	—	440	283	162	—	—	120	130	56	225	80	200	6-12	□ 35A2RB □ 36A2RA □ 34A2RA					
				480				510	155	145	68	255	160	225	8-15	□ 35B1RB □ 36B1RA □ 34B1RA					
				—				—	155	145	68	255	160	225	8-15	□ 35B2RB □ 36B2RA □ 34B2RA					
04 □ 4" (100A)	229	160	—	460	305	172	—	—	120	130	56	225	80	200	6-12	□ 35A2RB □ 36A2RA □ 34A2RA					
				500				520	155	145	68	255	160	225	8-15	□ 35B1RB □ 36B1RA □ 34B1RA					
				—				—	155	145	68	255	160	225	8-15	□ 35B2RB □ 36B2RA □ 34B2RA					
05 □ 5" (125A)	254	170	—	515	381	220	—	—	155	145	68	255	160	225	8-15	□ 35B1RB □ 36B1RA □ 34B1RA					
				595				595	155	145	68	255	160	225	8-15	□ 35B2RB □ 36B2RA □ 34B2RA					
				—				—	155	145	68	255	160	225	8-15	□ 35B1RB □ 36B1RA □ 34B1RA					
06 □ 6" (150A)	267	185	—	530	403	230	205	—	155	145	68	255	160	225	8-15	□ 35B1RB □ 36B1RA □ 34B1RA					
								605	605	155	145	68	255	160	225	8-15	□ 35B2RB □ 36B2RA □ 34B2RA				
08 □ 8" (200A)	292	220	—	595	—	—	—	—	155	145	68	255	160	225	8-15	□ 35B2RB □ 36B2RA □ 34B2RA					

*FLANGE IS ACCORDING TO THE STANDARD WHICH IS DESCRIBED ON SPECIFICATION SHEET.

NOTE :

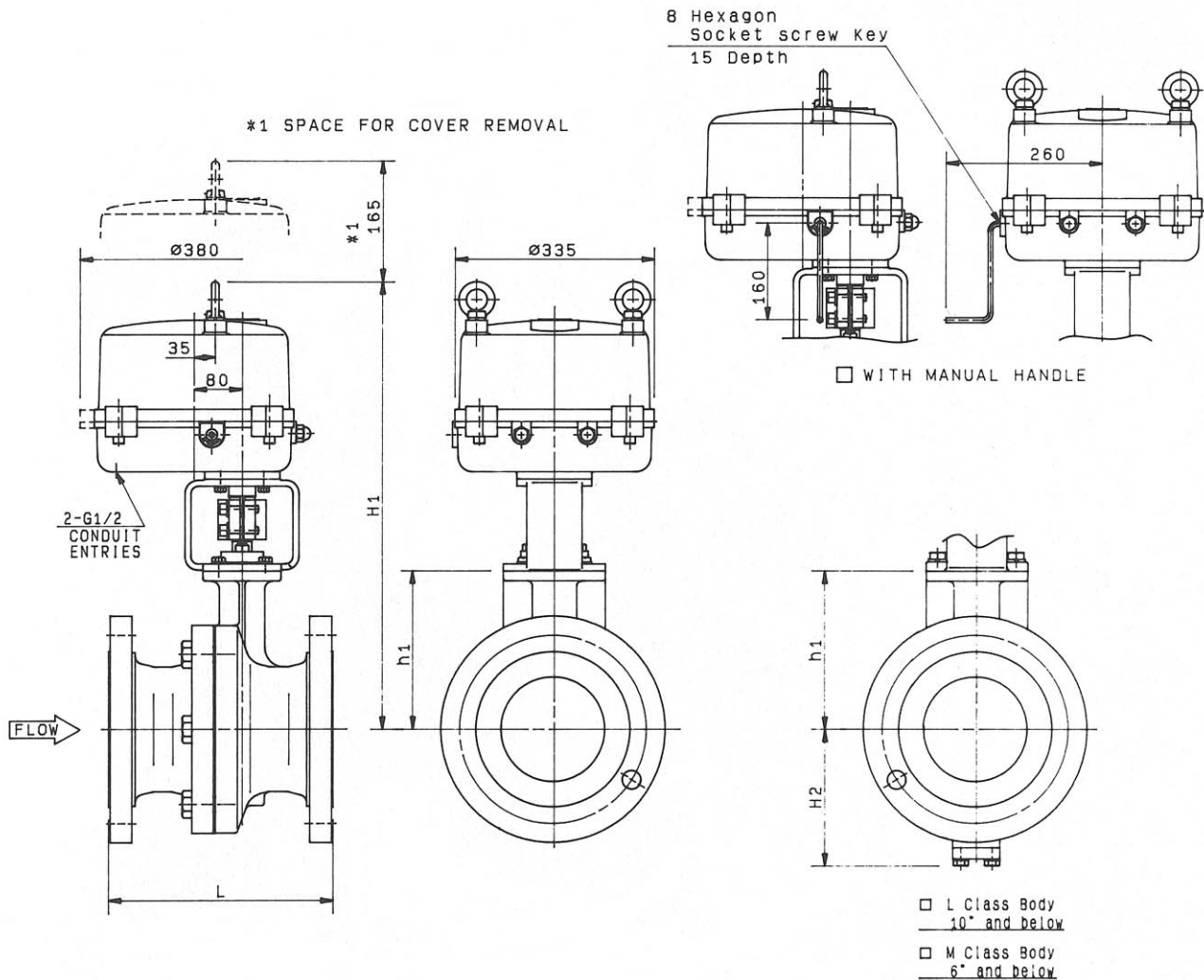
DRAWING No.

E-720E- 3500RB
3600RA -B- N
3400RA S

REV

KOSO

PARA-SEAL



DIMENSIONS

UNIT: mm

VALVE SIZE CODE No.	L Class Body				M Class Body				ACTUATOR SIZE CODE No.
	□ JIS 10K RF □ ANSI Class 150 RF		□ JIS 20K RF □ ANSI Class 300 RF		□ JIS 10K RF □ ANSI Class 150 RF		□ JIS 20K RF □ ANSI Class 300 RF		
	L	h1	H2	H1	L	h1	H2	H1	
05 □ 5" (125A)	—	—	—	—	381	220	—	715	□ 35C1RB □ 36C1RA □ 34C1RA □ 35C2RB □ 36C2RA □ 34C2RA
06 □ 6" (150A)	—	—	—	—	403	230	205	725	□ 35C1RB □ 36C1RA □ 34C1RA □ 35C2RB □ 36C2RA □ 34C2RA
08 □ 8" (200A)	292	220	—	715	419	290	255	800	□ 35C1RB □ 36C1RA □ 34C1RA
				—					□ 35C2RB □ 36C2RA □ 34C2RA
				—					□ 35C3RB □ 36C3RA □ 34C3RA
10 □ 10" (250A)	330	280	235	775	457	306	270	—	□ 35C2RB □ 36C2RA □ 34C2RA
				—				□ 35C3RB □ 36C3RA □ 34C3RA	
12 □ 12" (300A)	356	320	280	830	—	—	—	—	□ 35C2RB □ 36C2RA □ 34C2RA
									□ 35C3RB □ 36C3RA □ 34C3RA
14 □ 14" (350A)	381	365	325	875	—	—	—	—	□ 35C2RB □ 36C2RA □ 34C2RA
									□ 35C3RB □ 36C3RA □ 34C3RA
16 □ 16" (400A)	406	395	355	920	—	—	—	—	□ 35C3RB □ 36C3RA □ 34C3RA

*FLANGE IS ACCORDING TO THE STANDARD WHICH IS DESCRIBED ON SPECIFICATION SHEET.

NOTE :

DRAWING No.

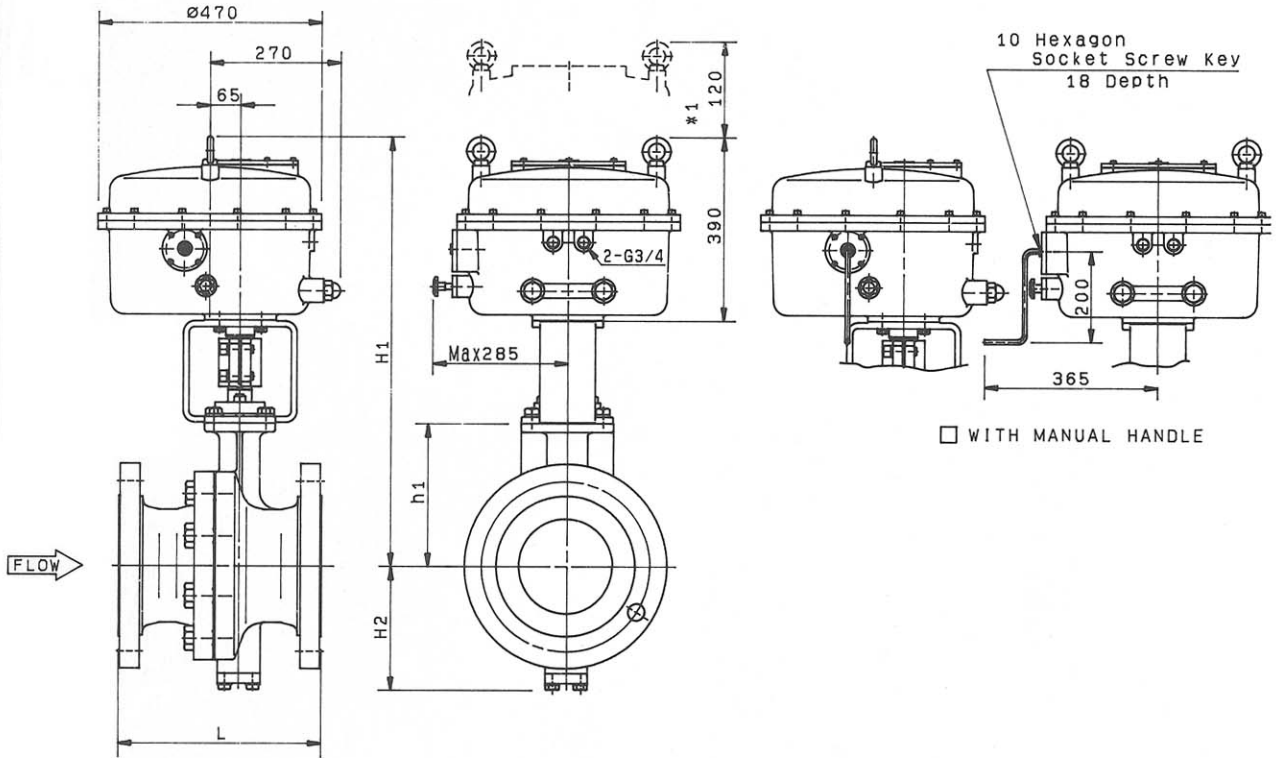
E-720E-35C●RB
36C●RA -B- S
34C●RA

REV

KOSO

PARA-SEAL

*1 SPACE FOR COVER REMOVAL



DIMENSIONS

UNIT: mm

VALVE SIZE CODE No.	L Class Body <input type="checkbox"/> JIS 10K RF <input type="checkbox"/> ANSI Class 150 RF				M Class Body <input type="checkbox"/> JIS 20K RF <input type="checkbox"/> ANSI Class 300 RF				ACTUATOR SIZE CODE No.
	L	h1	H2	H1	L	h1	H2	H1	
08 <input type="checkbox"/> 8" (200A)	—	—	—	—	419	290	255	880	<input type="checkbox"/> 36D1RA <input type="checkbox"/> 34D1RA
10 <input type="checkbox"/> 10" (250A)	330	280	235	865	457	306	270	900	<input type="checkbox"/> 36D1RA <input type="checkbox"/> 34D1RA <input type="checkbox"/> 36D2RA <input type="checkbox"/> 34D2RA
12 <input type="checkbox"/> 12" (300A)	356	320	280	910	502	410	370	1015	<input type="checkbox"/> 36D1RA <input type="checkbox"/> 34D1RA <input type="checkbox"/> 36D2RA <input type="checkbox"/> 34D2RA
14 <input type="checkbox"/> 14" (350A)	381	365	325	955	762	435	395	1065	<input type="checkbox"/> 36D1RA <input type="checkbox"/> 36D2RA <input type="checkbox"/> 34D1RA <input type="checkbox"/> 34D2RA
16 <input type="checkbox"/> 16" (400A)	406	395	355	1000	838	455	415	1085	<input type="checkbox"/> 36D1RA <input type="checkbox"/> 36D2RA <input type="checkbox"/> 34D1RA <input type="checkbox"/> 34D2RA
18 <input type="checkbox"/> 18" (450A)	432	425	370	1030	914	480	440	1110	<input type="checkbox"/> 36D1RA <input type="checkbox"/> 36D2RA <input type="checkbox"/> 34D1RA <input type="checkbox"/> 34D2RA

*FLANGE IS ACCORDING TO THE STANDARD WHICH IS DESCRIBED ON SPECIFICATION SHEET.

NOTE :

DRAWING No.

E-720E-36D \bullet RA-N
34D \bullet RA-B-S

REV

KOSO

KOSO 日本工装株式会社

NIHON KOSO CO., LTD.

本社 〒103-0027 東京都中央区日本橋1-16-7(工装日本橋ビル)
TEL.03(5202)4300(代表) FAX.03(5202)4301
Head Office 1-16-7, Nihombashi, Chuo-ku, Tokyo, 103-0027, Japan
TEL.81-3-5202-4300 FAX.81-3-5202-4301

本社 〒103-0027 東京都中央区日本橋1-16-7(工装日本橋ビル)
プロセス事業部 TEL.03(5202)4300(代表) FAX.03(5202)4301

本社 〒103-0027 東京都中央区日本橋1-16-7(工装日本橋ビル)
海外事業統括部 TEL.03(5202)4100(代表) FAX.03(5202)41511

本社 〒103-0027 東京都中央区日本橋1-16-7(工装日本橋ビル)
プロジェクト TEL.03(5202)4100(代表) FAX.03(5202)41511

大阪営業所 〒564-0062 大阪府吹田市垂水町3-31-29
CSC大阪 TEL.06(6378)7117(代表) FAX.06(6378)7050

CSC北海道 〒053-0047 北海道苫小牧市泉町1-1-6
TEL.0144(31)4400(代表) FAX.0144(31)4401

CSC仙台 〒989-2311 宮城県亶理郡亶理町荒浜西木倉71-1
TEL.0223(33)3771(代表) FAX.0223(33)3773

CSC福島 〒962-0312 福島県須賀川市大久保字川虫内129
TEL.0248(65)3128(代表) FAX.0248(65)3224

CSC新潟 〒950-0813 新潟県新潟市大形本町5-12-36
TEL.025(275)3461(代表) FAX.025(275)3462

CSC鹿島 〒314-0115 茨城県鹿島郡神栖町知手3612-1
TEL.0299(96)3891(代表) FAX.0299(96)3892

CSC千葉 〒290-0056 千葉県市原市五井8888-2
TEL.0436(22)0604(代表) FAX.0436(21)1311

CSC八王子 〒192-0041 東京都八王子市中野上町1-13-16
TEL.0426(23)2217(代表) FAX.0426(24)7690

CSC戸田 〒335-0035 埼玉県戸田市笹目南町12-13
TEL.048(421)3111(代表) FAX.048(421)3115

CSC富士 〒416-0909 静岡県富士市松岡14-1
TEL.0545(66)3191(代表) FAX.0545(66)3192

CSC名古屋 〒486-0935 愛知県春日井市森山田町62
TEL.0568(34)1421(代表) FAX.0568(34)1431

CSC中国 〒740-0031 山口県岩国市門前町3-15-19
TEL.0827(34)3520(代表) FAX.0827(32)2810

CSC岡山 〒712-8061 岡山県倉敷市神田3-8-29
TEL.086(444)1802(代表) FAX.086(444)1812

CSC九州 〒802-0802 福岡県北九州市小倉南区城野4-5-53
TEL.093(922)3431(代表) FAX.093(951)1435

CSC大分 〒870-0912 大分県大分市原新町2-5
TEL.097(551)4816(代表) FAX.097(551)4827

WORLD-WIDE NETWORK(Sales, Manufacturing, Services)

Nihon Koso Co.,Ltd., Tokyo Japan	Tel. (81)3-5202-4300	Fax. (81)3-5202-4301
Koso International Inc., CA, U.S.A.	Tel. (1)661-942-4499	Fax. (1)661-942-0999
Koso America, Inc., Boston, U.S.A.	Tel. (1)508-584-1199	Fax. (1)508-584-2525
Koso Control Engineering (Wuxi) Co., Ltd., China	Tel. (86)510-5101567	Fax. (86)510-5122498
Koso Control Engineering Co., Ltd., China	Tel. (86)510-5101052	Fax. (86)510-5127827
Wuxi Koso Valve Casting Co., Ltd., China	Tel. (86)510-5107478	Fax. (86)510-5117428
Anshan-Nippon Ar-Koso Co., Ltd., China	Tel. (86)412-8812686	Fax. (86)412-8814582
Korea Controls Co., Ltd., Seoul, Korea	Tel. (82)2-539-9011	Fax. (82)2-566-5119
Korea Koso Engineering Co., Ltd., Seoul, Korea	Tel. (82)2-539-9018	Fax. (82)2-566-5119
Koso Controls Asia Pte. Ltd., Singapore	Tel. (65)67472722	Fax. (65)67467677
Koso Fluid Controls(Private) Ltd., India	Tel. (91)491-570509	Fax. (91)491-572952

この資料の記載内容は、お断りなく変更することがありますのでご了承下さい。
Subject to change without notice.