

510M KOSO VeCTor M Trim

概要

このシリーズは、501Gシリーズのケージガイド形調節弁の標準形ケージの代わりにマルチステージ付ケージを組合わせた低騒音並びにアンチキャビテーション対応の調節弁です。

故に、マルチステージ付ケージ以外の部品は、501Gシリーズの部品と互換性を持っています。

GENERAL

This Series provides control valves that meet low noise and anti-cavitation requirements by incorporating a multi-stage type cages, instead of the standard cages, in the 501G Series cage guided control valves. All the parts except the multi-stage cage are interchangeable with the parts of the 501G Series accordingly.

標準仕様 STANDARD SPECIFICATIONS

弁本体部 BODY

形 式 Type	510M
弁 サ イ ズ Body size	1 ~ 18 (25 ~ 450A)
プ ラ グ 形 状 Plug form	圧力バランスプラグ形 Pressure balanced plug type
プ ラ グ 特 性 Characteristics	リニヤ、モディファイドEQ% Linear, Modified EQ%
トリム材質 Trim materials トリム処理 Trim treatment	標準材質組合わせ及び使用温度・圧力範囲は、表 1 を御参照下さい。P. 510M(L)3, 4 See Table. 1 for hardening treatment and operating pressure-temperature.
弁 本 体 定 格 Body rating	JIS 10K, 20K, 30K, 40K ANSI Class 150, 300, 600 (Max. Rating Class 2500)
弁 本 体 接 続 Body connections	フランジ形 (RF, RTJ) 溶接形 (2B以下はSW、3B以上はBWが標準) Flanged (RF, RTJ), Weld ends (SW : under 2 , BW : over 3)
面 間 寸 法 Face to Face dimension	P. 510M(L)13 ~ 24を御参照下さい。 See pages P. 510M(L)13 ~ 24.
ボデー及びボネット材質 Body & Bonnet Material	SCPH2/WCB, SCPH21/WC6, SCPH61/C5, SCPL1/LCB, SCS13A/CF8, SCS14A/CF8M, and other alloy steels. 各材料の使用温度・圧力範囲は、表 1、表 2 を御参照下さい。P. 510M(L)3 ~ 4 As to the operating pressure-temperature limitation for each material, see Tables 1 and 2.
ボネット形式 Bonnet type	標準形 Standard type : -5 ~ +230 フィン・エクステンション形 Fin-Extension type : -45 ~ -5 未満又は+230 を越える場合 -45 ~ under -5 or over +230 ロング・エクステンション形 Long-Extension type : -196 ~ -45 未満 但し、各材料の使用温度・圧力範囲に注意して下さい。 Note : The allowable operating pressure-temperature limitation for each material.
パッキン Packing	テフロンVリング、テフロンアスベスト、グラフォイル、他 使用温度・圧力範囲は、図 3 を御参照下さい。P. 510M(L)6 Teflon V-ring, Teflon-Asbestos, Grafoil, etc. See Fig. 3 for selection.
ガスケット Gasket	うず巻形ガスケット (テフロン/SUS316、グラフォイル/SUS316) 使用温度・圧力範囲は、図 4 を御参照下さい。P. 510M(L)6 Spiral wound metal, with Grafoil or Teflon filler. See Fig. 4 for selection.
塗 装 色 Painting color	マンセルN - 6 (エポキシ樹脂系) 但し、ステンレス鋼には、塗装しません。 Munsell N-6 (Epoxy resin group) is standard. In the case of stainless steel body, no painting is standard.

駆動部 ACTUATOR

形式 Type	ダイヤフラム式 Diaphragm type	全電子式 Solid State Electronic type		シリンダ式 Pneumatic Cylinder type
	5200LA	3500LB	3600LA	6300LA
	マルチスプリング形 Multi-spring type	DCモータ・分解能:0.3% DC Motor resolution : 0.3%	ACモータ・分解能:0.4% AC Motor resolution : 0.4%	複動形 Double acting type
仕様 Specification				
用途 Purpose	モジュレーション Modulation	モジュレーション Modulation		モジュレーション Modulation
供給空気圧又は供給電源 Air supply or Power supply	供給空気圧(スプリングレンジ) Air supply (Spring range) 140 (20 ~ 100) kPa[gaug] 300 (80 ~ 200) kPa[gaug] 340 (80 ~ 200) kPa[gaug] 340 (120 ~ 300) kPa[gaug]	供給電源 : AC100V 50/60 Hz Power supply 入力信号 : 4 ~ 20 mA DC Input signal		供給空気圧 : 400 ~ 500 kPa Air supply [gaug]
正作動 Direct action	空気圧増加で弁閉 Air to valve shut	入力信号増加で弁閉 Signal increase to valve shut		空気又は電気信号により弁開又は弁閉 Valve open or shut by air or electric signal.
逆作動 Reverse action	空気圧増加で弁開 Air to valve open	入力信号増加で弁開 Signal increase to valve open		
ヒステリシス Hysteresis	1% FS (ポジシヨナ付) 1% of FS with positioner	0.5% FS 0.5% of FS	0.8% FS 0.8% of FS	1.5% FS (ポジシヨナ付) 1.5% of FS with positioner
直線性 Linearity	± 2% FS (ポジシヨナ付) ± 2% of FS with positioner	± 1% FS ± 1% of FS	± 1% FS ± 1% of FS	± 2% FS (ポジシヨナ付) ± 2% of FS with positioner
許容周囲温度 Ambient Temp.	- 10 ~ + 70	- 10 ~ + 50		- 20 ~ + 60
標準塗装色 Painting	マンセル Munsell : N 6	メタリックブルー Metallic blue		マンセル Munsell : N 6
オプション Option	E/P・P/P-Positioner, Air-set, Solenoid valve, Limit switch, Speed controller, Lock valve, Lock-up valve, Manual handle, etc	Resolution : 0.1%, Split range, Position transmitter	Overload unit	E/P・P/P-Positioner, Air-set, Solenoid valve, Limit switch, Speed controller, Lock valve, Lock-up valve, Manual handle, etc
		Space heater, Junction box, Manual handle, etc		

性能 PERFORMANCE

定 格 Cv Rated Cv	表 3 を御参照下さい。 See Table 3. P.510M(L)7
流 量 特 性 Flow characteristics	リニヤ Linear
レンジアビリティ Rangeability	表 3 を御参照下さい。 See Table 3. P.510M(L)7
弁座許容漏洩量 Seat Leakage	表 1 を御参照下さい。 See Table 1. P.510M(L)3 ~ 4
許 容 差 圧 Allowable pressure drops	表 4 を御参照下さい。 See Table 4. P.510M(L)8

付加仕様 (有償) OPTIONAL SPECIAL SPECIFICATIONS (additional cost is required)

弁本体部特殊検査 Special testing for Body	材料検査(ミルシート、液体浸透探傷検査(PT)、放射線透過検査(RT))、流量特性試験、低温試験、蒸気試験 Material certificate, Liquid penetrant testing, Radiographic testing, Flow characteristic testing, Low temperature testing, Stem testing.
弁本体部特殊洗浄 Special cleaning for Body	酸素禁油処理、禁油処理、禁水処理 Oxygen clean, Oil-free, Water-free.
弁本体部及び駆動部特殊仕様 Special specification for Body and Actuator	防砂・防塵仕様、塩害仕様、寒冷仕様、熱帯仕様、禁銅仕様、特殊空気配管及び特殊ジョイント、真空サービス、外気露出部SUSボルトナット、指定塗装色 Sand and Dust proof, Salty environment proof, Cold area proof, Tropical area proof, Not using copper alloy, Special piping and fitting, Vacuum service proof, SUS bolt and nut for exposed parts, Non-standard painting.
認定・認可 Authorization	高圧ガス保安法による認定 Japanese government authorization for high pressure gas.

表1 弁本体とトリムの標準材質組合せ並びに使用温度範囲と弁座許容漏洩量

Table 1 BODY/TRIM STANDARD MATERIAL COMBINATION, OPERATING TEMPERATURE AND SEAT LEAKAGE.

トリム材質・処理による使用温度 - 圧力範囲は、図1を御参照下さい。P.510M(L)5

Trim material/treatment vs operating temperature-pressure range : See Fig. 1

弁座漏洩量をANSI Class Vとする必要がある場合は、お問い合わせ下さい。

When ANSI Class V for seat leakage is required, please consult with us.

表1-1 弁本体材質：炭素鋼

Table 1-1 BODY MATERIAL : CARBON STEEL

弁本体材質	Body material	SCPH2/A216-WCB, SCPH21/A217-WC6, SCPH61/A217-C5, SCPL1/A352-LCB			
マルチステージケー Multi-Stage Cage	材質 Material	SUS410	SUS410	SUS410	INCONEL
	処理 Treatment	熱処理 Heat treatment	熱処理 Heat treatment	熱処理 Heat treatment	熱処理 Heat treatment
プラグ Plug	材質 Material	SUS410	SUS410	SUS410	SFVA F11A/A182-F11
	処理 Treatment	熱処理 Heat treatment	熱処理 Heat treatment	熱処理 Heat treatment	ステライトフェース Stellite full surface
シートリング Seat ring	材質 Material	SUS316	SUS410	SUS410	SFVA F11A/A182-F11
	処理 Treatment	強化テフロン Reinforced Teflon	熱処理 Heat treatment	熱処理 Heat treatment	ステライトシート Stellite seat
バランスシール Balance seal	材質 Material	強化テフロン Reinforced Teflon	強化テフロン Reinforced Teflon	グラフォイル Grafoil	グラフォイル Grafoil
Back ring	材質 Material	SUS316	SUS316		
弁座許容漏洩量 Seat leakage	ANSI	Class VI	Class IV	Class IV	Class IV
	Rated Cv ×	bubble-tight	0.01%	0.01%	0.01%
使用温度 Operating temperature	SCPH2 /WCB Body SCPH21/WC6 Body SCPH61/C5 Body	- 5 ~ + 200	- 5 ~ + 230	- 5 ~ + 425	- 5 ~ + 538
	SCPL1/LCB Body	- 45 ~ + 200	- 45 ~ + 230	- 45 ~ + 350	- 45 ~ + 350

表1-2 弁本体材質：SCS13A/A351-CF8

Table 1-2 BODY MATERIAL : SCS13A/A351-CF8

弁本体材質	Body material	SCS13A / A351-CF8		
マルチステージケー Multi-Stage Cage	材質 Material	SUS316	SUS316	SUS316
	処理 Treatment			
プラグ Plug	材質 Material	SUS316	SUS316	SUS316
	処理 Treatment	ハードクロム メッキフェース Hard Chrome plated surface	ハードクロムメッキフェース +ステライトシート Hard Chrom plated surface + Stellite seat	ステライトフェース Stellite full surface
シートリング Seat ring	材質 Material	SUS316	SUS316	SUS316
	処理 Treatment	強化テフロン Reinforced Teflon	ステライトシート Stellite seat	ステライトフェース Stellite full surface
バランスシール Balance seal	材質 Material	強化テフロン Reinforced Teflon	強化テフロン* Reinforced Teflon	グラフォイル Grafoil
Back ring	材質 Material	SUS316	SUS316	
弁座許容漏洩量 Seat leakage	ANSI	Class VI	Class IV	Class IV
	Rated Cv ×	bubble-tight	0.01%	0.01%
使用温度 Operating Temp.		- 75 ~ + 200	- 196 ~ + 230	- 196 ~ + 538

* 流体温度が - 75 以下の場合は、バランスシール材質：フッロロイG、バックリング材質：エルジロイとなります。
When the fluid temperature is below - 75 , the materials for the balance seal and the back ring will be Fluoroloy G and Elgiloy, respectively.

表1-3 弁本体材質：SCS14A/A351-CF8M

Table 1-3 BODY MATERIAL：SCS14A/A351-CF8M

弁本体材質		Body material	SCS14A/A351-CF8M			
マルチステージケー Multi-Stage Cage	材質	Material	SUS316	SUS316	SUS316	SUS316
プラグ Plug	材質	Material	SUS316	SUS316	SUS316	SUS316
	処理	Treatment	ハードクロム メッキフェース Hard Chrome plated surface	ハードクロムメッキフェース +ステライトシート Hard Chrom plated surface + Stellite seat	ハードクロムメッキフェース +ステライトシート Hard Chrom plated surface + Stellite seat	ステライトフェース Stellite full surface
シートリング Seat ring	材質	Material	SUS316	SUS316	SUS316	SUS316
	処理	Treatment	強化テフロン Reinforced Teflon	ステライトシート Stellite seat	ステライトシート Stellite seat	ステライトフェース Stellite full surface
バランスシール Balance seal	材質	Material	強化テフロン Reinforced Teflon	強化テフロン* Reinforced Teflon	グラfoil Grafoil	グラfoil Grafoil
Back ring	材質	Material	SUS316	SUS316		
弁座許容漏洩量 Seat leakage	ANSI		Class VI	Class IV	Class IV	Class IV
	Rated Cv x		bubble-tight	0.01%	0.01%	0.01%
使用温度 Operating Temp.			- 75 ~ + 200	- 196 ~ + 230	- 196 ~ + 538	- 196 ~ + 538

* 流体温度が - 75 以下の場合は、バランスシール材質：フロロロイG、バックリング材質：エルジロイとなります。
When the fluid temperature is below - 75 , the materials for the balance seal and the back ring will be Fluoroloy G and Elgiloy, respectively.

表2 弁本体材質の使用温度・圧力範囲

Table 2 BODY MATERIAL/OPERATING PRESSURE-TEMPERATURE RATING

Table 2-1 ANSI

UNIT : MPa [gaug]

温度 Temp.	150 #						300 #						600 #					
	SCPL1 LCB	SCPH2 WCB	SCPH21 WC6	SCPH61 C5	SCS13A CF8	SCS14A CF8M	SCPL1 LCB	SCPH2 WCB	SCPH21 WC6	SCPH61 C5	SCS13A CF8	SCS14A CF8M	SCPL1 LCB	SCPH2 WCB	SCPH21 WC6	SCPH61 C5	SCS13A CF8	SCS14A CF8M
- 196 ~ 38					1.90	1.90					4.95	4.95					9.91	9.92
- 45 ~ 38	1.84				1.90	1.90	4.78				4.95	4.95	9.57				9.91	9.92
- 5 ~ 38	1.84	1.96	1.99	1.99	1.90	1.90	4.78	5.10	5.16	5.16	4.95	4.95	9.57	10.20	10.32	10.32	9.91	9.92
50	1.81	1.92	1.92	1.92	1.84	1.84	4.72	5.00	5.10	5.16	4.77	4.80	9.46	10.01	10.22	10.32	9.56	9.62
100	1.72	1.76	1.76	1.76	1.56	1.61	4.51	4.63	4.88	5.14	4.08	4.21	9.02	9.27	9.74	10.29	8.17	8.43
150	1.57	1.57	1.57	1.57	1.39	1.47	4.40	4.51	4.63	5.01	3.62	3.85	8.78	9.04	9.26	10.03	7.26	7.69
200	1.40	1.40	1.40	1.40	1.25	1.37	4.26	4.38	4.54	4.88	3.27	3.56	8.54	8.75	9.09	9.75	6.54	7.12
250	1.20	1.20	1.20	1.20	1.16	1.20	4.05	4.16	4.44	4.62	3.04	3.34	8.11	8.33	8.88	9.26	6.10	6.67
300	1.01	1.01	1.01	1.01	1.01	1.01	3.76	3.87	4.23	4.23	2.91	3.15	7.54	7.74	8.48	8.48	5.80	6.32
350	0.84	0.84	0.84	0.84	0.84	0.84	3.59	3.69	4.01	4.01	2.81	3.03	7.18	7.38	8.04	8.04	5.60	6.07
375		0.73	0.73	0.73	0.73	0.73		3.64	3.88	3.88	2.77	2.96		7.28	7.75	7.75	5.54	5.93
400		0.64	0.64	0.64	0.64	0.64		3.44	3.65	3.65	2.74	2.91		6.89	7.31	7.31	5.48	5.81
425		0.55	0.55	0.55	0.55	0.55		2.88	3.50	3.44	2.71	2.87		5.74	7.01	6.91	5.42	5.72
450		0.47	0.47	0.47	0.47	0.47		1.99	3.38	3.08	2.68	2.81		4.00	6.75	6.17	5.37	5.61
475		0.37	0.37	0.37	0.37	0.37		1.35	3.16	2.58	2.65	2.73		2.70	6.32	5.17	5.30	5.46
500		0.28	0.28	0.28	0.28	0.28		0.88	2.77	2.02	2.60	2.67		1.75	5.55	4.04	5.20	5.37
525		0.18	0.18	0.18	0.18	0.18		0.51	2.02	1.53	2.19	2.57		1.03	4.04	3.07	4.77	5.15
538		0.13	0.15	0.15	0.15	0.15		0.34	1.63	1.34	2.18	2.53		0.72	3.26	2.69	4.55	5.06

Table 2-2 JIS

UNIT : MPa [gaug]

温度 Temp.	10K	20K	30K		JIS40K	
	SCPH2	SCPH2	SCPH2	SCPH21	SCPH2	SCPH21
- 5 ~ 120	1.37	3.33	4.99	4.99	6.66	6.66
~ 220	1.17	3.03	4.50	4.50	6.07	6.07
~ 300	0.98	2.84	4.21	4.21	5.58	5.58
~ 350		2.54	3.82	3.82	5.09	5.09
~ 400		2.25	3.33	3.72	4.50	4.99
~ 425		1.96	2.94	3.52	3.92	4.70
~ 450						4.41
~ 475						4.11
~ 490						3.92
~ 500						3.72
~ 510						3.52

図1 トリム材質組合せに対する使用温度と差圧

Fig. 1 OPERATING TEMPERATURE AND PRESSURE DROPS FOR TRIM MATERIAL COMBINATIONS

HT..... 熱処理 Heat treatment SF..... ステライトフェース Stellite full surface
 Hcr..... ハードクロムメッキ Hard chrome plated SS..... ステライトシート Stellite seat

図1-1 Fig. 1-1

マルチステージ cage	Multi-Stage Cage	SUS410	SUS316
プラグ	Plug	SUS410	SUS316 Hcr
シートリング	Seat ring	強化テフロン Reinforced Teflon	

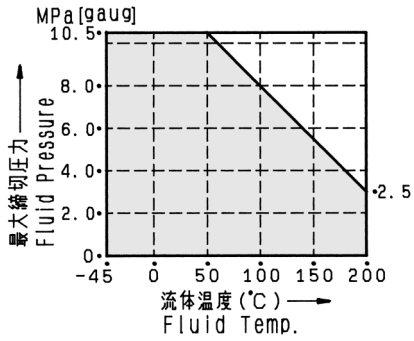


図2 バランスシール使用温度・圧力範囲

Fig. 2 BALANCE SEAL PRESSURE-TEMPERATURE RATINGS

図2-1 強化テフロン/SUS316

Fig. 2-1 REINFORCED TEFLON/SUS316

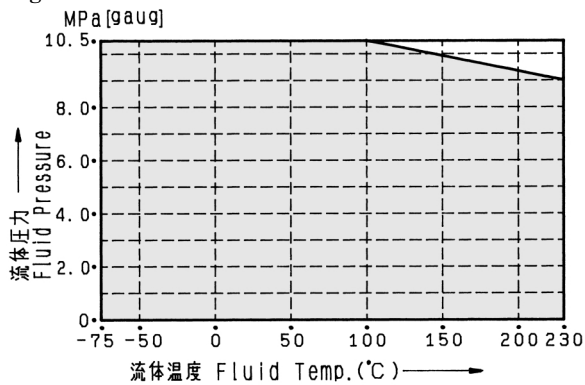


図2-2 グラフォイル

Fig. 2-2 GRAFOIL

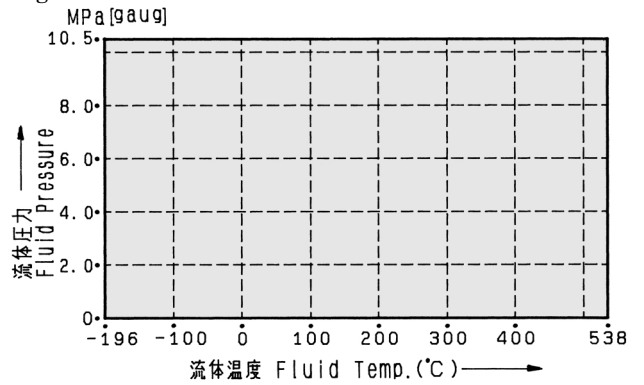


図2-3 フロロイG/エルジロイ

Fig. 2-3 FLUOROLOY G/ELGILOY

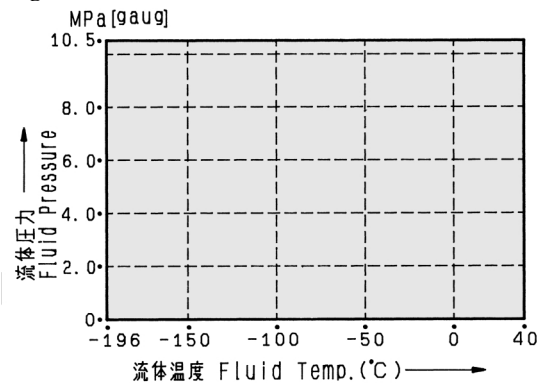


図3 パッキン使用温度・圧力範囲

Fig. 3 GLAND PACKING PRESSURE-TEMPERATURE RATINGS

図3-1 強化テフロンVリング

Fig. 3-1 REINFORCED TEFLON V-RING

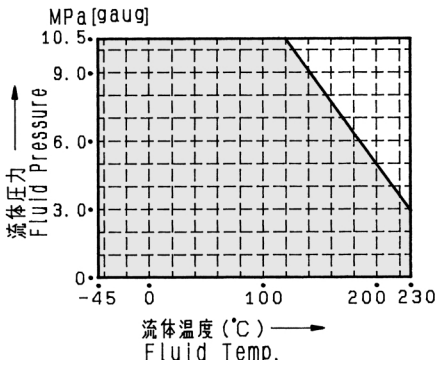


図3-2 テフロンアスベスト

Fig. 3-2 TEFLON ASBESTOS

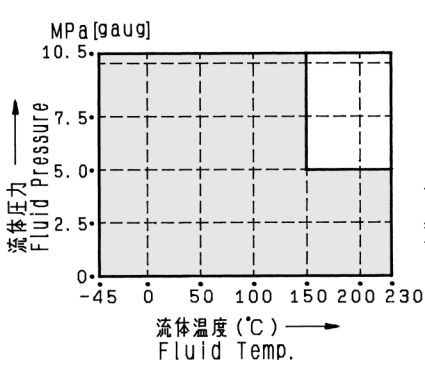


図3-3 グラフォイル

Fig. 3-3 GRAFOIL

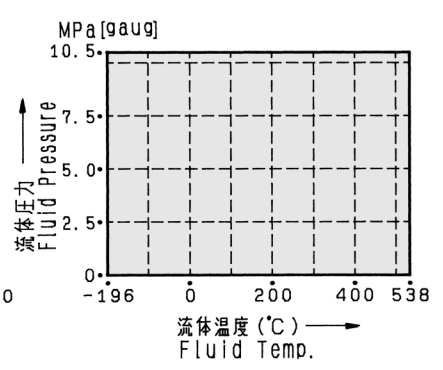


図3-4 テフロンファイバー

Fig. 3-4 TEFLON FIBER

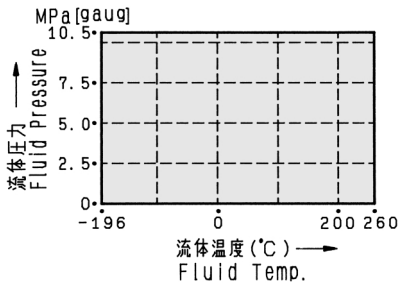


図4 ガasket使用温度・圧力範囲

Fig. 4 GASKET PRESSURE-TEMPERATURE RATINGS

図4-1 グラフォイル/SUS316

Fig. 4-1 GRAFOIL/SUS316

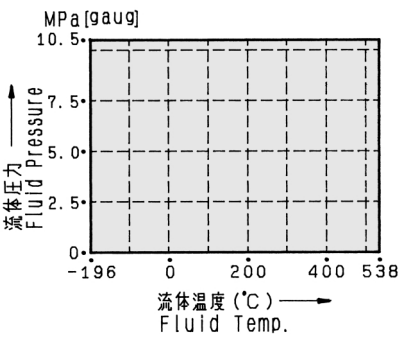


図4-2 テフロン/SUS316

Fig. 4-2 TEFLON/SUS316

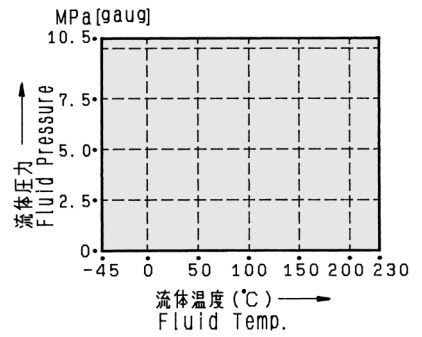


表3 定格Cv及びストローク

Table 3 Cv VALUE AND STROKE

弁サイズ Valve size inch (mm)	プラグ Plug	ストローク Stroke mm	最小 Minimum Cv	アンダープラグフロー-定格Cv Under plug flow Rated Cv			オーバープラグフロー-定格Cv Over plug flow Rated Cv		
				ステージ数 No. of Stage			ステージ数 No. of Stage		
				2	4	8	2	4	8
1 (25)	Full	20	0.33	10	4.5		10	4.5	
	Reduced	20	0.12			2.7			2.3
1½ (40)	Full	25	0.83	21	9		21	9	
	Reduced	20	0.33			4.6			4.3
2 (50)	Full	30	1.17	35	14		35	14	
	Reduced	25	0.83			7.6			5.7
3 (80)	Full	40	2.45	61	47		61	47	
	Reduced	30	1.17			22			18
4 (100)	Full	50	3.82	93	70		93	70	
	Reduced	40	2.45			36			36
6 (150)	Full	60	7.0	190	142		190	142	
	Reduced	50	3.82			57			57
8 (200)	Full	80	9.0	310	232		310	232	
	Reduced	60	7.0			93			93
10 (250)	Full	90	12.6	442	330		442	330	
		100	12.6	485	363		485	363	
	Reduced	90	9.0			168			168
		100	9.0			186			186
12 (300)	Full	100	15.4	500	370		500	370	
		120	15.4	573	425		573	425	
	Reduced	100	12.6			234			234
		120	12.6			270			270
14 (350)	Full	100	17.2	663	490		663	490	
		140	17.2	903	677		903	677	
	Reduced	100	15.4			315			236
		140	15.4			438			330
16 (400)	Full	150	18.5	993	738		993	738	
	Reduced	150	17.2			471			356
18 (450)	Full	200	20.5	1315	981		1315	981	
	Reduced	200	18.5			624			624

図5 弁本体部構造

Fig. 5 BODY SECTION VIEW

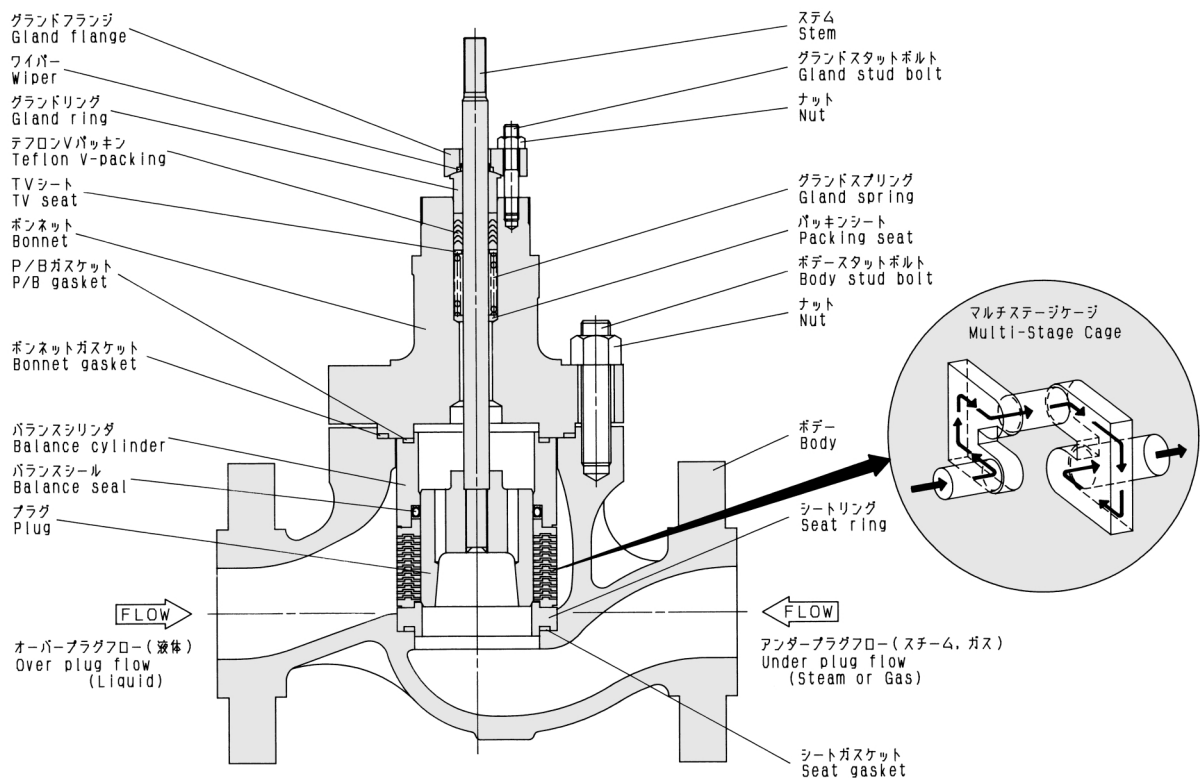


表4 許容差圧 (単位 : MPa)

Table 4 ALLOWABLE PRESSURE DROPS (UNIT : MPa)

弁サイズと駆動部サイズとの標準組合せは、P.510M(L)13~24を御参照下さい。

See pages P.510M(L)13~24 for valve size-actuator size combinations.

DA : 正作動 (空気圧増加で弁閉) Direct action (Air to valve shut)

RA : 逆作動 (空気圧増加で弁開) Reverse action (Air to valve open)

表4-1 ダイアフラム駆動部 (5200LA)/パッキン : 強化テフロンVリング、テフロンアスベスト、テフロンファイバー

Table 4-1 DIAPHRAGM ACTUATOR (5200LA)/PACKING : REINFORCED TEFLON V-RING, TEFLON-ASBESTOS, TEFLON-FIBER

駆動部 サイズ Actuator size	供給空気圧 Air supply (オフバランス) Off balance kPa(gaug)	スプリングレンジ Spring range kPa(gaug)	シートリング Seat ring	バランスシール : 強化テフロン/SUS316 Balance seal : Reinforced Teflon/SUS316											
				プラグサイズ Plug size (inch)											
				5/8	1	1 1/2	2	3	4	6	8	10	12	14	
218	140(20)	DA & RA 20~100	Metal Seat	0.36											
			Soft Seat	0.36											
	300(80)	DA & RA 80~200	Metal Seat	6.95	6.66										
			Soft Seat	6.95	6.66										
	340(120)	DA : 80~200 RA : 120~300	Metal Seat	9.89	9.89										
			Soft Seat	9.89	9.89										
270	140(20)	DA & RA 20~100	Metal Seat	2.05	0.57										
			Soft Seat	2.05	0.57										
	300(80)	DA & RA 80~200	Metal Seat	9.89	9.89	8.82	6.27								
			Soft Seat	9.89	9.89	8.82	6.27								
	340(120)	DA : 80~200 RA : 120~300	Metal Seat	9.89	9.89	9.89	9.89								
			Soft Seat	9.89	9.89	9.89	9.89								
350	140(20)	DA & RA 20~100	Metal Seat	4.99	4.60	1.17									
			Soft Seat	4.99	4.60	1.17									
	300(80)	DA & RA 80~200	Metal Seat	9.89	9.89	9.89	9.89								
			Soft Seat	9.89	9.89	9.89	9.89								
450	140(20)	DA & RA 20~100	Metal Seat			5.39	3.52								
			Soft Seat			5.39	3.52								
	300(80)	DA & RA 80~200	Metal Seat			9.89	9.89	9.89	9.89	7.64	5.00				
			Soft Seat			9.89	9.89	9.89	9.89	7.64	5.00				
650	300(80)	DA & RA 80~200	Metal Seat					9.89	9.89	9.89	9.89	9.89	9.62	8.08	
			Soft Seat					9.89	9.89	9.89	9.89	9.89	9.62	8.08	

表4-2 ダイアフラム駆動部 (5200LA)/パッキン : グラフォイル

Table 4-2 DIAPHRAGM ACTUATOR (5200LA)/PACKING : GRAFOIL

駆動部 サイズ Actuator size	供給空気圧 Air supply (オフバランス) Off balance kPa(gaug)	スプリングレンジ Spring range kPa(gaug)	シートリング Seat ring	バランスシール : グラフォイル Balance seal : GRAFOIL											
				プラグサイズ Plug size (inch)											
				5/8	1	1 1/2	2	3	4	6	8	10	12		
270	140(20)	DA & RA 20~100	Metal Seat												
			Soft Seat												
	300(80)	DA & RA 80~200	Metal Seat	8.33											
			Soft Seat	8.33											
	340(120)	DA : 80~200 RA : 120~300	Metal Seat	8.33											
			Soft Seat	8.33											
350	140(20)	DA & RA 20~100	Metal Seat												
			Soft Seat												
	300(80)	DA & RA 80~200	Metal Seat	8.33	8.33	8.33	8.33								
			Soft Seat	8.33	8.33	8.33	8.33								
450	140(20)	DA & RA 20~100	Metal Seat												
			Soft Seat												
	300(80)	DA & RA 80~200	Metal Seat			8.33	8.33	8.33	7.85						
			Soft Seat			8.33	8.33	8.33	7.85						
650	300(80)	DA & RA 80~200	Metal Seat					8.33	8.33	8.33	8.33	5.15			
			Soft Seat					8.33	8.33	8.33	8.33	5.15			

表4-3 複動形シリンダ式駆動部 (6300LA)/パッキン：強化テフロンVリング、テフロンアスベスト、テフロンファイバー

Table 4-3 DOUBLE ACTING CYLINDER ACTUATOR/PACKING : REINFORCED TEFLON V-RING, TEFLON-ASBESTOS, TEFLON-FIBER

駆動部サイズ Actuator size	供給空気圧 Air supply kPa[gaug]	シートリング Seat ring	バランスシール：強化テフロン / SUS316 Balance seal : Reinforced Teflon/SUS316							
			プラグサイズ Plug size (inch)							
			4	6	8	10	12	14	16	18
200	400	Metal Seat	9.89	9.89	9.89					
		Soft Seat	9.89	9.89	9.89					
	500	Metal Seat	9.89	9.89	9.89					
		Soft Seat	9.89	9.89	9.89					
300	400	Metal Seat	9.89	9.89	9.89	9.89	9.89			
		Soft Seat	9.89	9.89	9.89	9.89	9.89			
	500	Metal Seat	9.89	9.89	9.89	9.89	9.89			
		Soft Seat	9.89	9.89	9.89	9.89	9.89			
450	400	Metal Seat		9.89	9.89	9.89	9.89	9.89	9.89	9.89
		Soft Seat		9.89	9.89	9.89	9.89	9.89	9.89	9.89
	500	Metal Seat		9.89	9.89	9.89	9.89	9.89	9.89	9.89
		Soft Seat		9.89	9.89	9.89	9.89	9.89	9.89	9.89
600	400	Metal Seat				9.89	9.89	9.89	9.89	9.89
		Soft Seat				9.89	9.89	9.89	9.89	9.89
	500	Metal Seat				9.89	9.89	9.89	9.89	9.89
		Soft Seat				9.89	9.89	9.89	9.89	9.89

表4-4 複動形シリンダ式駆動部 (6300LA)/パッキン：グラフォイル

Table 4-4 DOUBLE ACTING CYLINDER ACTUATOR/PACKING : GRAFOIL

駆動部サイズ Actuator size	供給空気圧 Air supply kPa[gaug]	シートリング Seat ring	バランスシール：グラフォイル Balance seal : GRAFOIL							
			プラグサイズ Plug size (inch)							
			4	6	8	10	12	14	16	18
300	400	Metal Seat	8.33							
		Soft Seat	8.33							
	500	Metal Seat	8.33							
		Soft Seat	8.33							
450	400	Metal Seat		8.33	8.33	8.33	8.33	8.33	8.33	8.33
		Soft Seat		8.33	8.33	8.33	8.33	8.33	8.33	8.33
	500	Metal Seat		8.33	8.33	8.33	8.33	8.33	8.33	8.33
		Soft Seat		8.33	8.33	8.33	8.33	8.33	8.33	8.33
600	400	Metal Seat				8.33	8.33	8.33	8.33	8.33
		Soft Seat				8.33	8.33	8.33	8.33	8.33
	500	Metal Seat				8.33	8.33	8.33	8.33	8.33
		Soft Seat				8.33	8.33	8.33	8.33	8.33

表4-5 電子式駆動部 (3500LB、3600LA)/パッキン：強化テフロンVリング、テフロンアスベスト、テフロンファイバー
 Table 4-5 SOLID STATE ELECTRONIC ACTUATOR (3500LB, 3600LA)/PACKING : REINFORCED TEFLON V-RING, TEFLON-ASBESTOS, TEFLON-FIBER

駆動部サイズ Actuator size	シートリング Seat ring	バランスシール：強化テフロン/SUS316 Balance seal : Reinforced Teflon/SUS316									
		プラグサイズ Plug size (inch)									
		5/8	1	1½	2	3	4	6	8	10	12
35A2LB 36A2LA	Metal Seat	9.01	8.63	5.39	3.23						
	Soft Seat	9.01	8.63	5.39	3.23						
35B1LB 36B1LA	Metal Seat	9.89	9.89	9.89	8.33						
	Soft Seat	9.89	9.89	9.89	8.33						
35B2LB 36B2LA	Metal Seat				9.89	9.89	7.25	3.0			
	Soft Seat				9.89	9.89	7.25	3.0			
35C1LB 36C1LA	Metal Seat					9.89	9.89	5.78			
	Soft Seat					9.89	9.89	5.78			
35C2LB 36C2LA	Metal Seat						9.89	9.89	7.74	5.59	3.62
	Soft Seat						9.89	9.89	7.74	5.59	3.62

表4-6 電子式駆動部 (3500LB、3600LA)/パッキン：グラフォイル
 Table 4-6 SOLID STATE ELECTRONIC ACTUATOR (3500LB, 3600LA)/PACKING : GRAFOIL

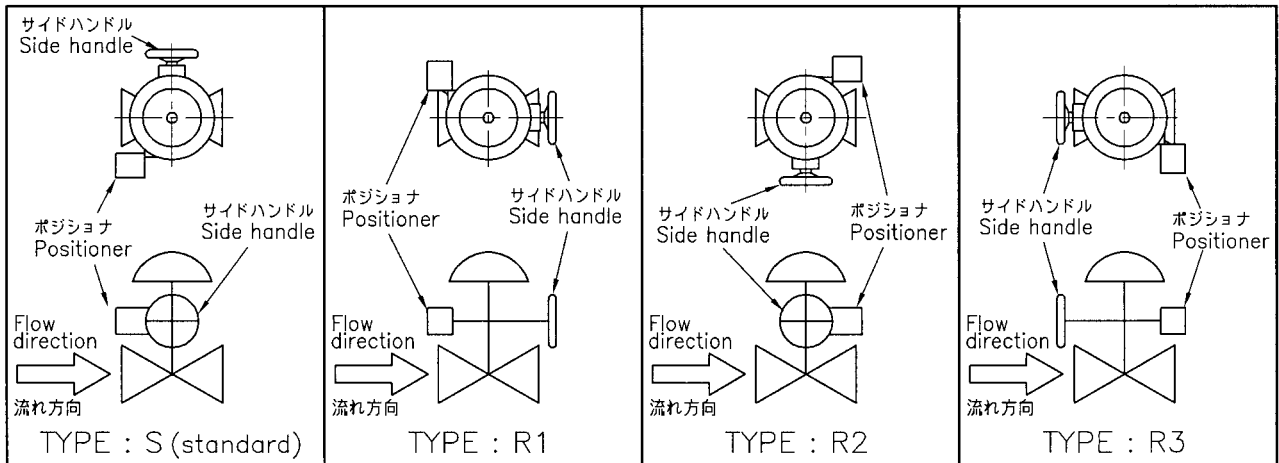
駆動部サイズ Actuator size	シートリング Seat ring	バランスシール：グラフォイル Balance seal : GRAFOIL									
		プラグサイズ Plug size (inch)									
		5/8	1	1½	2	3	4	6	8	10	12
35B1LB 36B1LA	Metal Seat	8.33	8.33	0.66							
	Soft Seat	8.33	8.33	0.66							
35B2LB 36B2LA	Metal Seat			8.33	8.33	1.07					
	Soft Seat			8.33	8.33	1.07					
35C1LB 36C1LA	Metal Seat				9.89	7.25	2.45				
	Soft Seat				9.89	7.25	2.45				
35C2LB 36C2LA	Metal Seat						8.33	0.79			
	Soft Seat						8.33	0.79			

図7 5200LA駆動部取付姿勢

Fig. 7 ACTUATOR MOUNTING FORMS FOR 5200LA

図7-1 駆動部サイズ：218～450

Fig. 7-1 ACTUATOR SIZE : 218 ~ 450

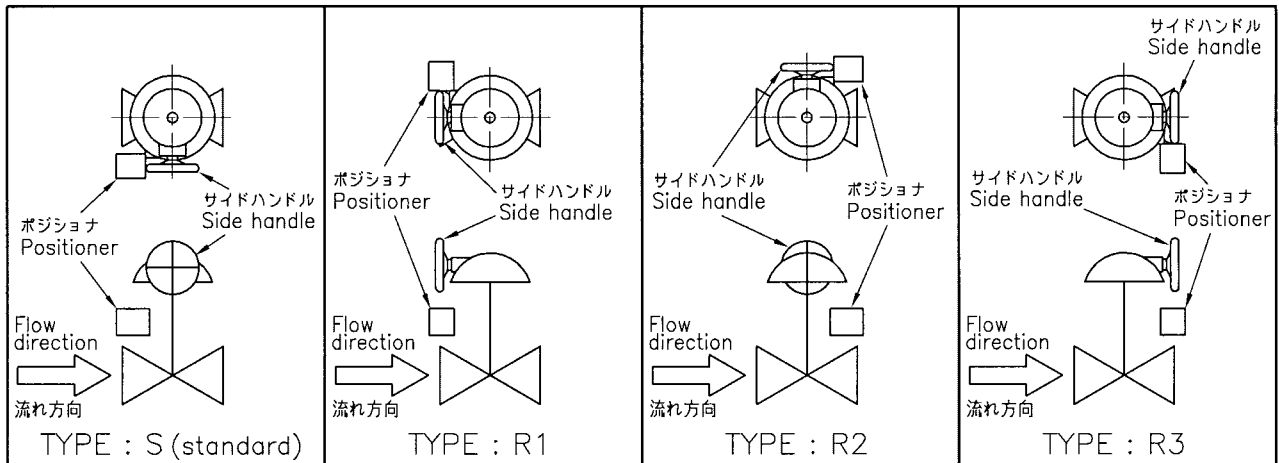


注：標準取付姿勢 Type: S 以外の場合は，取付姿勢を御指定下さい。

Note: Type S is automatically applied, unless otherwise specified.

図7-2 駆動部サイズ：650

Fig. 7-2 ACTUATOR SIZE : 650

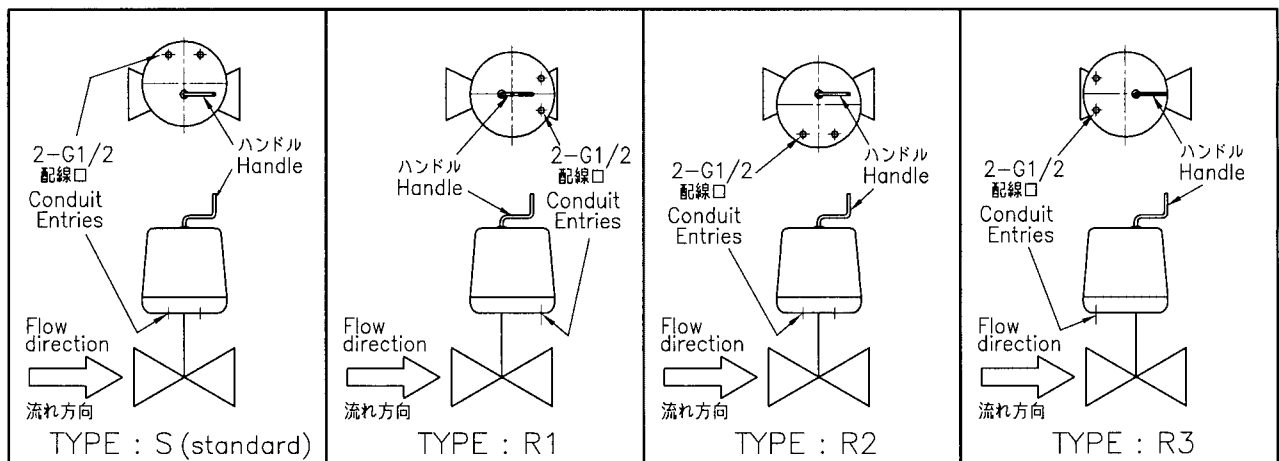


注：標準取付姿勢 Type: S 以外の場合は，取付姿勢を御指定下さい。

Note: Type S is automatically applied, unless otherwise specified.

図8 3500LB・3600LA・3400LA駆動部取付姿勢

Fig. 8 ACTUATOR MOUNTING FORMS FOR 3500LB・3600LA・3400LA



注：標準取付姿勢 Type: S 以外の場合は，取付姿勢を御指定下さい。

Note: Type S is automatically applied, unless otherwise specified.

表5 標準駆動部との組合せ概算製品重量(単位: kg)

Table 5 NET WEIGHT OF STANDARD VALVE AND ACTUATOR COMBINED (UNIT : kg)

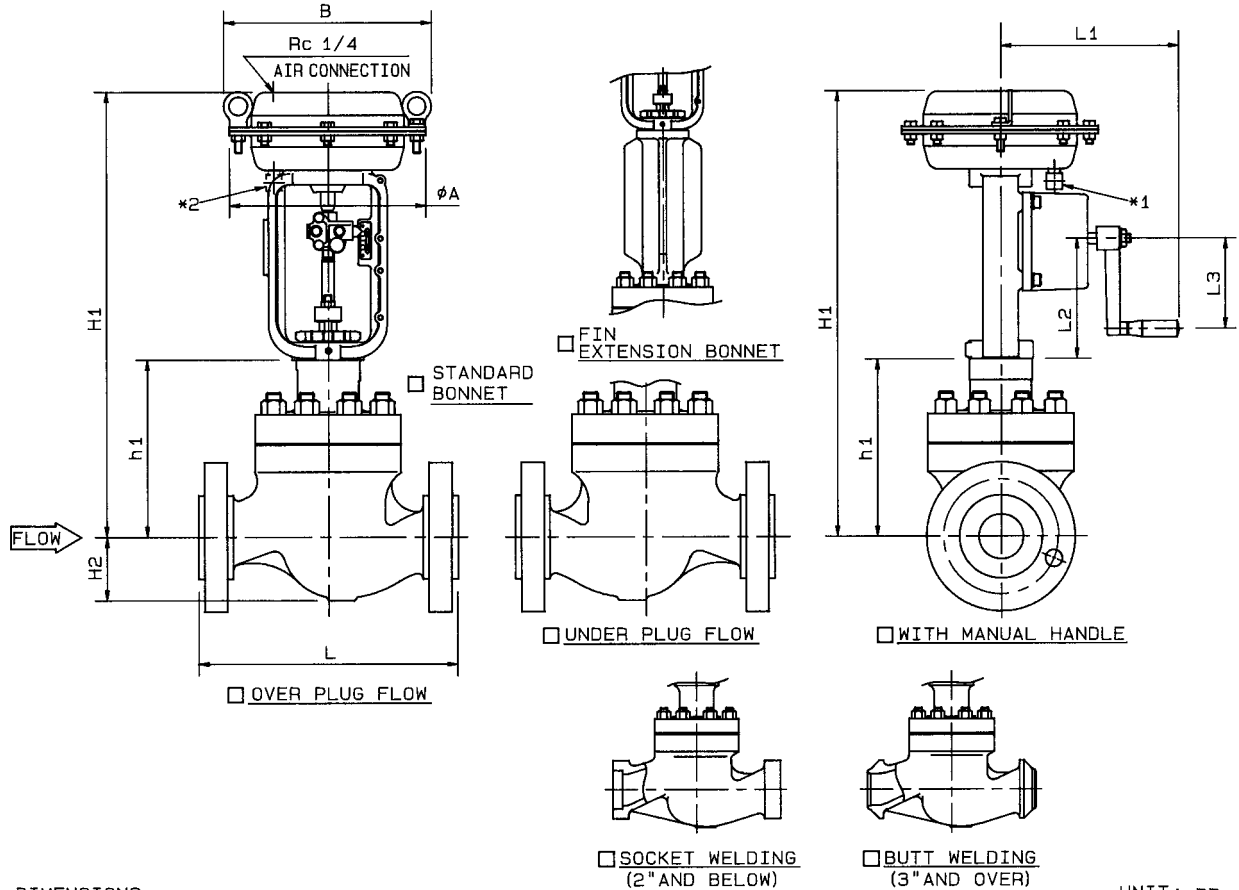
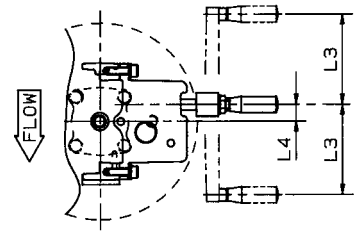
弁本体部及び駆動部は標準品の重量で、付属品並びに手動操作機構などの重量を含んでいません。

Only standard types are represented. Weights of accessories, a handwheel and the like are not included.

弁サイズ Valve size	弁本体定格 Body rating class		ダイヤフラム式駆動部サイズ Diaphragm actuator size							複動形シリンダ式駆動部サイズ Double acting Cylinder actuator size					電子式駆動部サイズ Electronic Actuator size		
			5200LA							6300LA					35A2LB	35B1LB	35C1LB
			ANSI	JIS	218	270	350	450S	450L	650S	650L	150	200	300	450	600	36A2LA
inch(mm)																	
1 (25)	150	10K	18	24	40										16	22	
	300	20, 30K	19	25	41										17	23	
	600	40K	20	26	42										18	24	
1½ (40)	150	10K	29	36	52										28	34	
	300	20, 30K	34	41	57										33	39	
	600	40K	39	46	62										38	44	
2 (50)	150	10K		41	57	92									33	39	
	300	20, 30K		46	62	97									38	44	
	600	40K		51	67	102									43	49	
3 (80)	150	10K		56	72	107									48	54	90
	300	20, 30K		66	82	117									58	64	100
	600	40K		91	107	142									83	89	125
4 (100)	150	10K				115	137	242								64	100
	300	20, 30K				130	152	257								79	115
	600	40K				175	197	302								124	160
6 (150)	150	10K					200	322		160	185	220				144	180
	300	20, 30K					230	352		190	215	250				174	210
	600	40K					280	402		250	275	310				224	260
8 (200)	150	10K					280	402			285	320	426				260
	300	20, 30K					330	452			295	330	436				310
	600	40K					450	572			405	440	546				430
10 (250)	150	10K					470		603				460	566			428
	300	20, 30K					550		683				540	646			508
	600	40K					790		923				780	886			748
12 (300)	150	10K							773				630	736	838		598
	300	20, 30K							853				710	816	918		678
	600	40K							1143				1000	1106	1208		968
14 (350)	150	10K							1045				1070	1190			
	300	20, 30K							1205				1230	1350			
	600	40K							1705				1730	1850			
16 (400)	150	10K											1530	1650			
	300	20, 30K											1930	2050			
	600	40K											2730	2850			
18 (450)	150	10K											2230	2350			
	300	20, 30K											2930	3050			
	600	40K											4230	4350			

GLOBE-VALVE DIRECT ACTION

*1 AIR EXHAUST POSITION FOR $\phi 218$ & $\phi 270$.
 *2 AIR EXHAUST POSITION FOR $\phi 350$ & $\phi 450$.



DIMENSIONS

UNIT: mm

VALVE SIZE	FACE TO FACE : L								STANDARD BONNET		FIN EXTENSION BONNET		ACTUATOR									
	150#RF		300#RF		600#RF		300#SW						600#SW		600#RTJ		SIZE		WITH MANUAL HANDLE			CODE NO.
	JPI	JPI	JPI	JPI	JPI	JPI	JPI	JPI					JPI	JPI	A	B	L1	L2	L3	L4		
01 <input type="checkbox"/> 1" (25A)	184	197	210	210	210	210	210	210	210	47	157	455	555	<input type="checkbox"/> 218	231	196	133~113	100	18.5	5221LA		
												590	655	<input type="checkbox"/> 270	283	230	155~135	100	27.5	5227LA		
												690	690	<input type="checkbox"/> 350	367	230	163~143	100	27.5	5235LA		
93 <input type="checkbox"/> 1 1/2" (40A)	222	235	251	251	248	251	251	251	60	175	475	625	625	<input type="checkbox"/> 218	231	196	133~113	100	18.5	5221LA		
												570	720	<input type="checkbox"/> 270	283	230	160~135	100	27.5	5227LA		
												605	755	<input type="checkbox"/> 350	367	230	168~143	100	27.5	5235LA		
												670	820	<input type="checkbox"/> 450	472	336	205~180	160	32	524SLA		
02 <input type="checkbox"/> 2" (50A)	254	267	286	286	283	286	286	289	70	196	595	745	745	<input type="checkbox"/> 270	283	230	165~135	100	27.5	5227LA		
												630	780	<input type="checkbox"/> 350	367	230	173~143	100	27.5	5235LA		
												695	845	<input type="checkbox"/> 450	472	336	210~180	160	32	524SLA		
03 <input type="checkbox"/> 3" (80A)	298	317	337	317	333	337	340	340	98	201	600	750	750	<input type="checkbox"/> 270	283	230	165~135	100	27.5	5227LA		
												635	785	<input type="checkbox"/> 350	367	230	183~143	100	27.5	5235LA		
												700	850	<input type="checkbox"/> 450	472	336	220~180	160	32	524SLA		
04 <input type="checkbox"/> 4" X 3" (100A X 80A)	352	368	394	368	384	394	397	397	113	275	770	920	920	<input type="checkbox"/> 450	472	336	220~180	160	32	524SLA		

* FLANGE IS ACCORDING TO THE STANDARD WHICH IS DESCRIBED ON SPECIFICATION SHEET.

NOTE:

COMMON 510M, 510D, 510J, 150# ~ 600# 共通

DRAWING No.

E-510M-5200LA-D-N
S

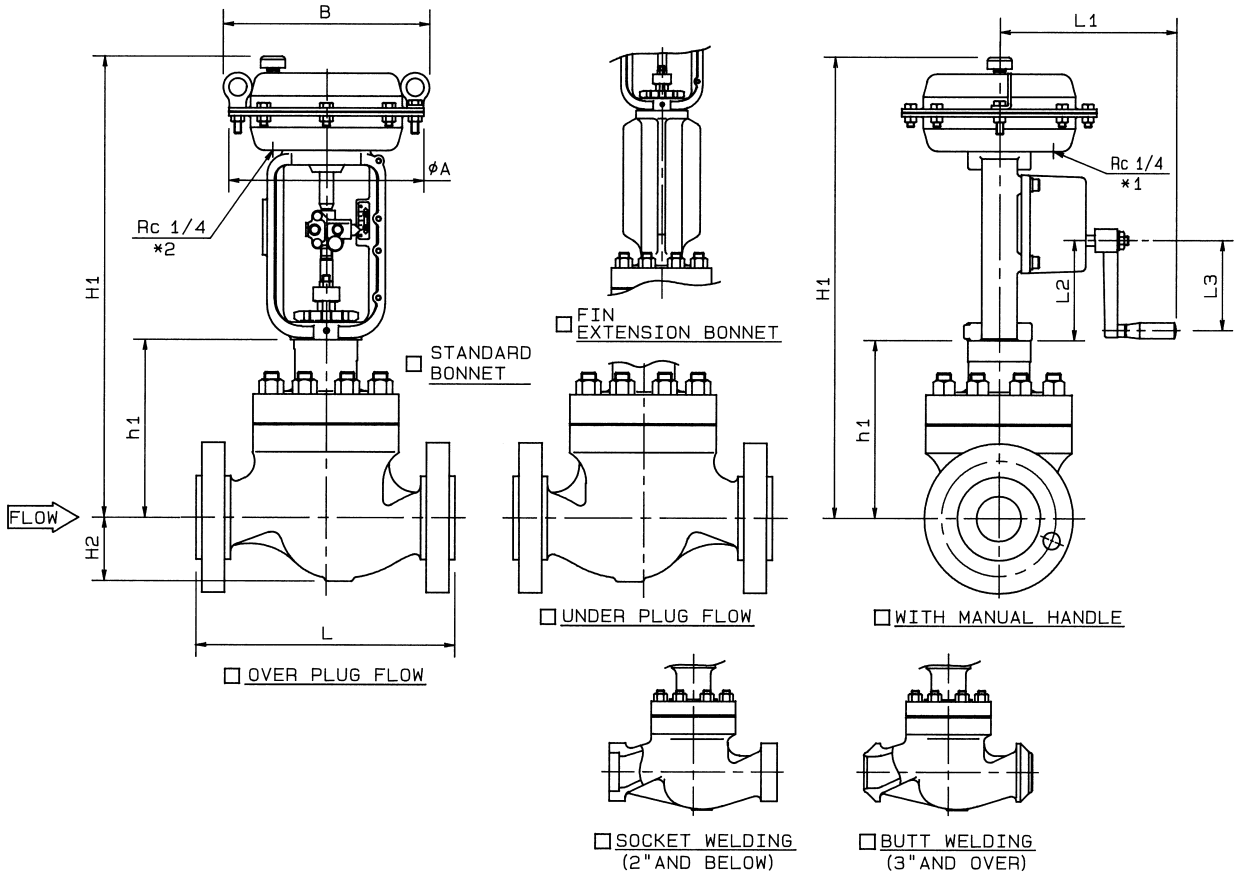
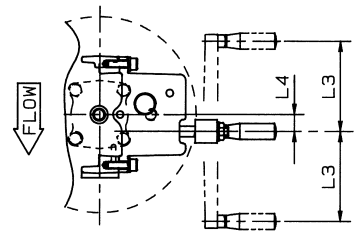
REV

A

KOSO

GLOBE-VALVE REVERSE ACTION

*1 AIR CONNECTION POSITION FOR $\phi 218$ & $\phi 270$.
 *2 AIR CONNECTION POSITION FOR $\phi 350$ & $\phi 450$.



DIMENSIONS

UNIT: mm

VALVE SIZE	FACE TO FACE : L								H2	STANDARD BONNET		FIN EXTENSION BONNET		ACTUATOR						CODE NO.
	ANSI		ANSI		ANSI		ANSI			h1	H1	h1	H1	SIZE		WITH MANUAL HANDLE				
	150#RF	300#RF	600#RF	300#SW	300#RTJ	600#SW	600#RTJ	A						B	L1	L2	L3	L4		
01 <input type="checkbox"/> 1" (25A)	184	197	210	210	210	210	210	210	47	157	495	595	<input type="checkbox"/> 218	231	196	113~133	100	18.5	5221LA	
											595	257	<input type="checkbox"/> 270	283	230	118~138	100	27.5	5227LA	
											630		<input type="checkbox"/> 350	367	230	120~140	100	27.5	5235LA	
											515		<input type="checkbox"/> 218	231	196	113~133	100	18.5	5221LA	
93 <input type="checkbox"/> 1 1/2" (40A)	222	235	251	251	248	251	251	251	60	175	610	325	<input type="checkbox"/> 270	283	230	118~143	100	27.5	5227LA	
											645		<input type="checkbox"/> 350	367	230	120~145	100	27.5	5235LA	
											710		<input type="checkbox"/> 450	472	336	161~186	160	32	524SLA	
02 <input type="checkbox"/> 2" (50A)	254	267	286	286	283	286	289	289	70	196	635	346	<input type="checkbox"/> 270	283	230	118~148	100	27.5	5227LA	
											670		<input type="checkbox"/> 350	367	230	120~150	100	27.5	5235LA	
											735		<input type="checkbox"/> 450	472	336	161~191	160	32	524SLA	
03 <input type="checkbox"/> 3" (80A)	298	317	337	317	333	337	340	340	98	201	640		<input type="checkbox"/> 270	283	230	118~148	100	27.5	5227LA	
											675	351	<input type="checkbox"/> 350	367	230	120~160	100	27.5	5235LA	
											740		<input type="checkbox"/> 450	472	336	161~201	160	32	524SLA	
04 <input type="checkbox"/> 4" X 3" (100A X 80A)	352	368	394	368	384	394	397	397	113	275	810	425	<input type="checkbox"/> 450	472	336	161~201	160	32	524SLA	

* FLANGE IS ACCORDING TO THE STANDARD WHICH IS DESCRIBED ON SPECIFICATION SHEET.

NOTE :

COMMON 510M, 510D, 510J, 150 # ~ 600 # 共通

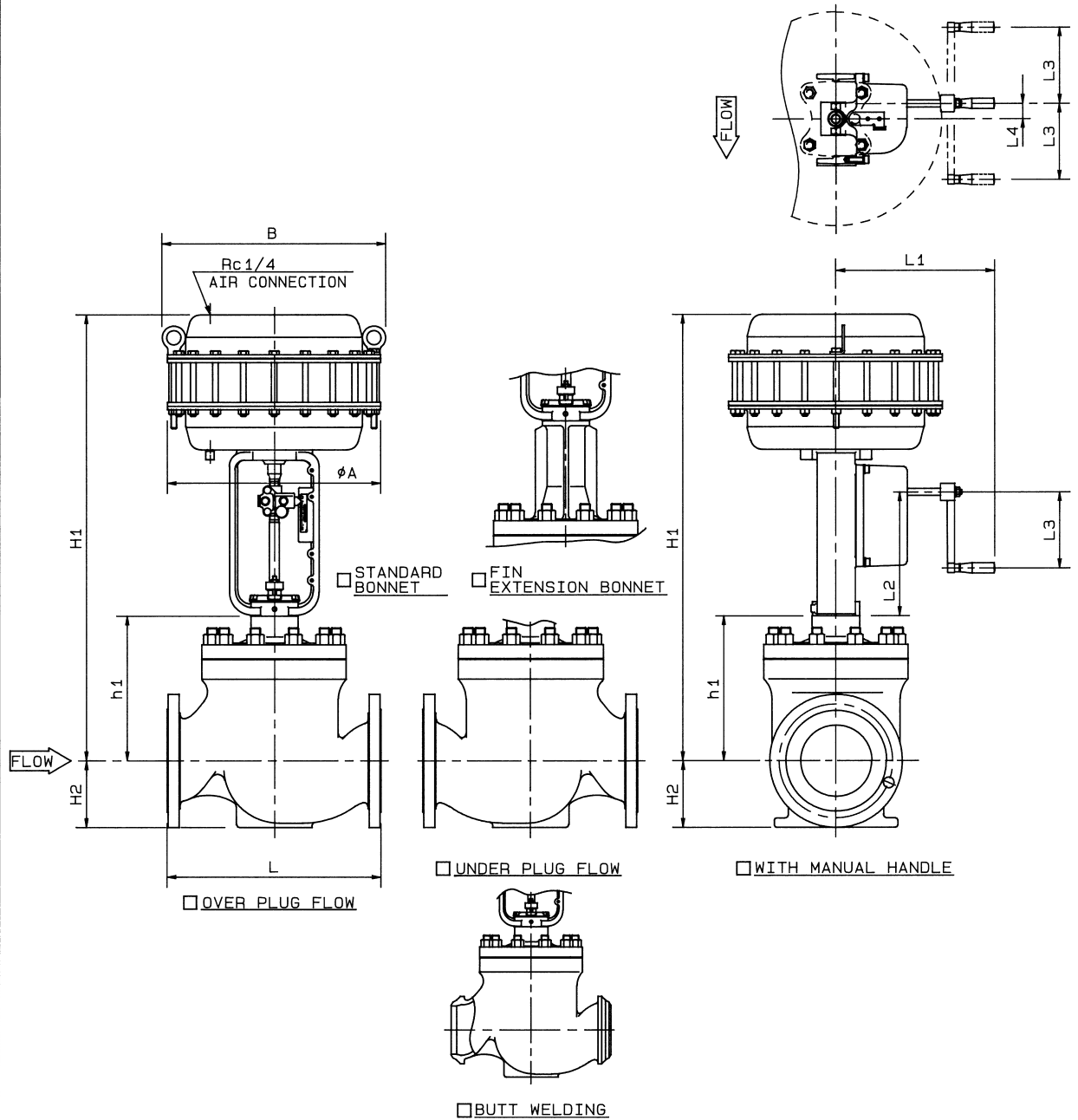
DRAWING No.

E-510M-5200LA-R-N_S

REV
A

KOSO

GLOBE-VALVE DIRECT ACTION



DIMENSIONS

UNIT: mm

VALVE SIZE	FACE TO FACE : L								STANDARD BONNET		FIN EXTENSION BONNET		ACTUATOR								
	150#RF	300#RF	600#RF	300#BW	300#RTJ	600#BW	600#RTJ		H2	h1	H1	h1	H1	SIZE	A	B	WITH MANUAL HANDLE				CODE NO.
	ANSI	ANSI	ANSI	ANSI	ANSI	ANSI	ANSI						L1				L2	L3	L4		
04	<input type="checkbox"/>	4" (100A)	352	368	394	368	384	394	397	113	275	910	425	1060	450	472	336	230~180	160	32	524LLA
06	<input type="checkbox"/>	6" (150A)	451	473	508	473	489	508	511	144	305	940	455	1090	450	472	336	240~180	160	32	524LLA
08	<input type="checkbox"/>	8" (200A)	543	568	610	568	584	610	613	185	365	1020	515	1170	450	472	336	280~200	160	32	524LLA

* FLANGE IS ACCORDING TO THE STANDARD WHICH IS DESCRIBED ON SPECIFICATION SHEET.

NOTE :

COMMON 510M, 510D, 510J, 150 # ~ 600 # 共通

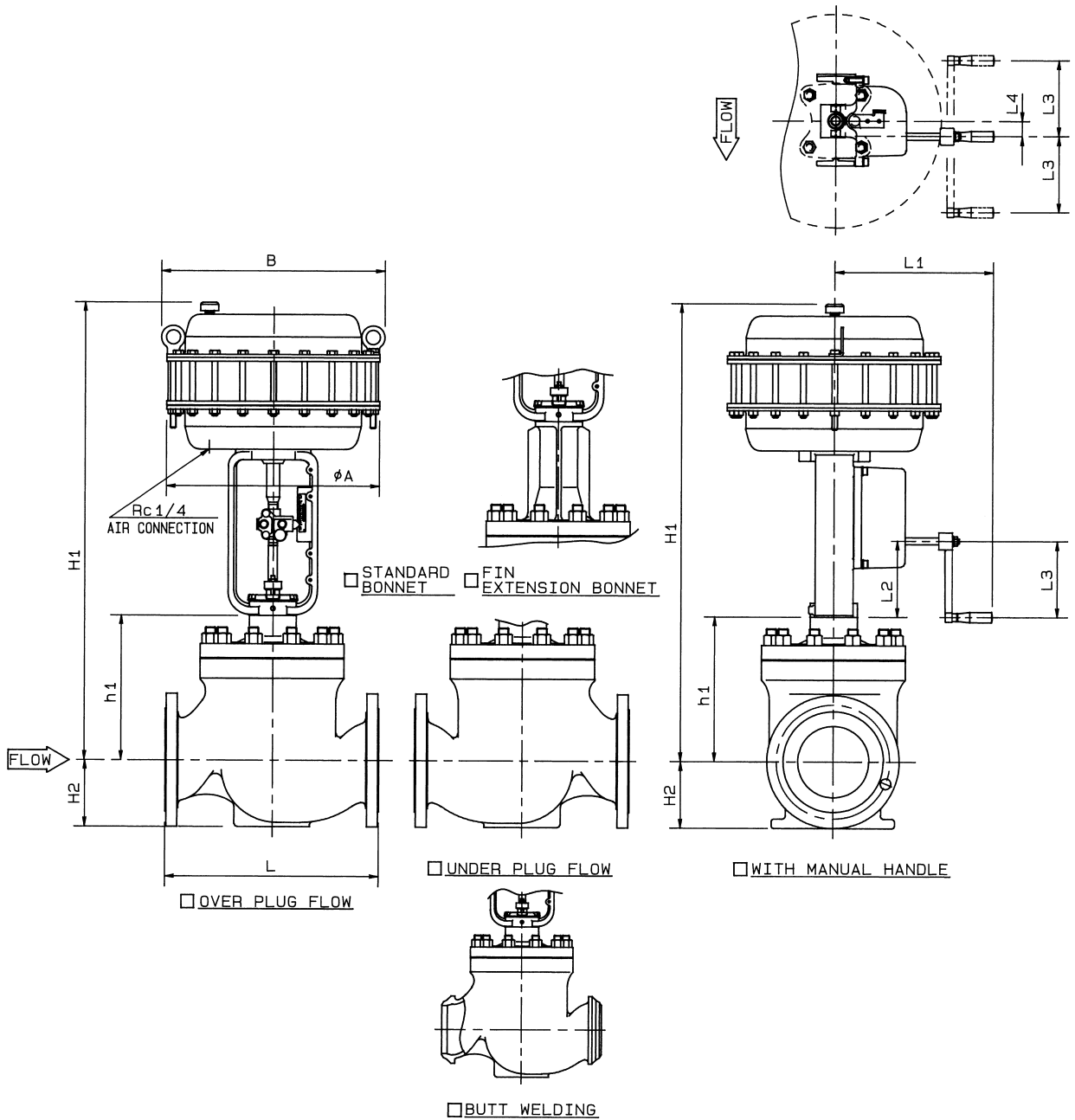
DRAWING No.

E-510M-524LLA-D-N
S

REV
A

KOSO

GLOBE-VALVE REVERSE ACTION



DIMENSIONS

UNIT: mm

VALVE SIZE	FACE TO FACE : L								STANDARD BONNET		FIN EXTENSION BONNET		ACTUATOR						CODE NO.
	ANSI 150#RF	ANSI 300#RF	ANSI 600#RF	ANSI 300#BW	ANSI 300#RTJ	ANSI 600#BW	ANSI 600#RTJ	H2	h1	H1	h1	H1	SIZE		WITH MANUAL HANDLE				
	JIS 10kRF	JIS 20kRF	JIS 30kRF	JIS 300#BW	JIS 300#RTJ	JIS 600#BW	JIS 600#RTJ						A	B	L1	L2	L3	L4	
04 <input type="checkbox"/> 4" (100A)	352	368	394	368	384	394	397	113	275	950	425	1100	450	472	336	161~211	160	32	524LLA
06 <input type="checkbox"/> 6" (150A)	451	473	508	473	489	508	511	144	305	980	455	1130	450	472	336	161~221	160	32	524LLA
08 <input type="checkbox"/> 8" (200A)	543	568	610	568	584	610	613	185	365	1060	515	1210	450	472	336	181~261	160	32	524LLA

* FLANGE IS ACCORDING TO THE STANDARD WHICH IS DESCRIBED ON SPECIFICATION SHEET.

NOTE:

COMMON 510M, 510D, 510J, 150# ~ 600# 共通

DRAWING No.

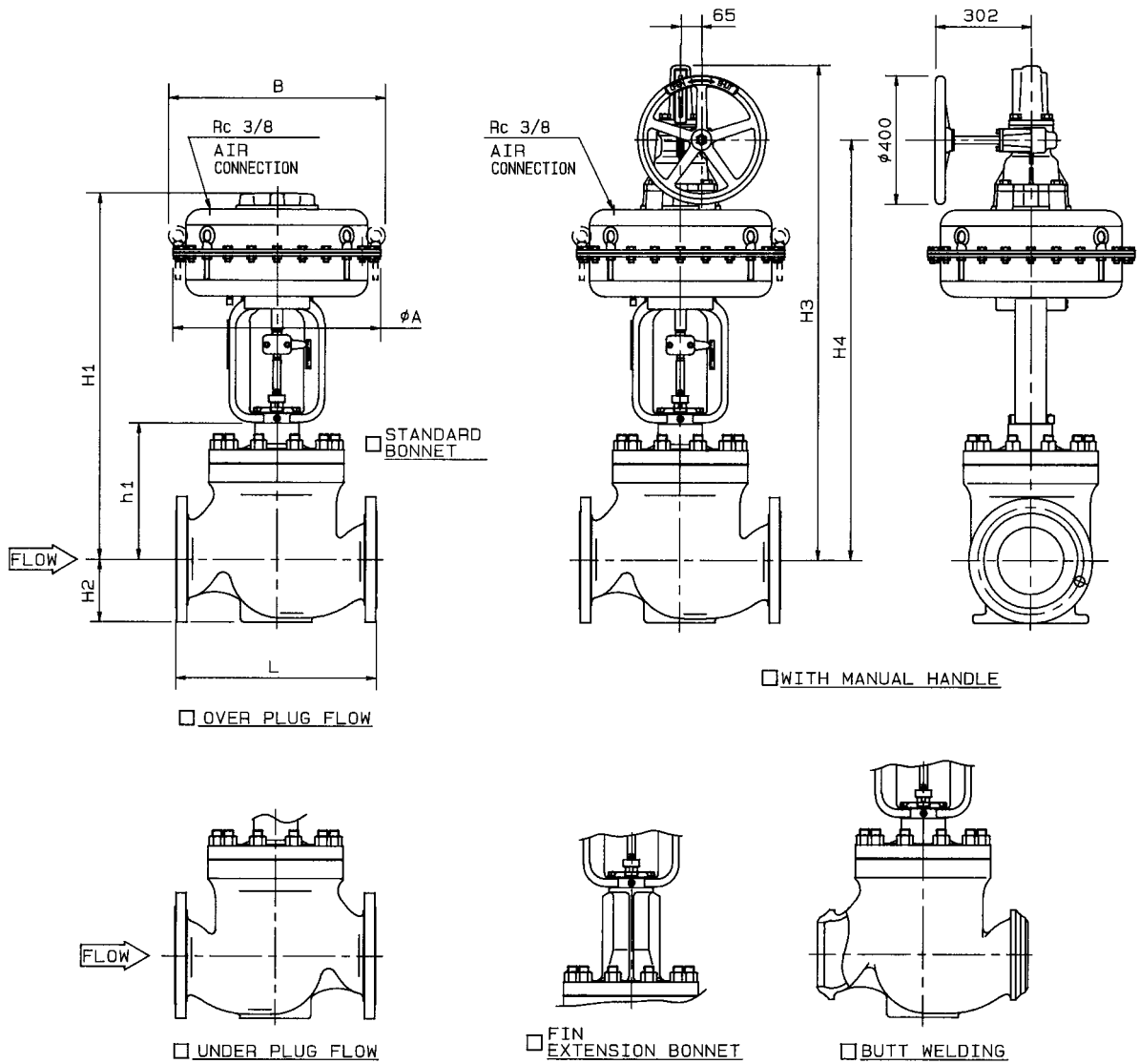
E-510M-524LLA-R-N
S

REV

A

KOSO

GLOBE-VALVE DIRECT ACTION



DIMENSIONS

UNIT: mm

VALVE SIZE	FACE TO FACE : L								STANDARD BONNET		FIN EXTENSION BONNET		ACTUATOR							
	ANSI 150#RF	ANSI 300#RF	ANSI 600#RF	ANSI 300#BW	ANSI 300#RTJ	ANSI 600#BW	ANSI 600#RTJ	ANSI 600#RTJ					WITH MANUAL HANDLE				CODE NO.			
	JPI	JPI	JPI	JPI	JPI	JPI	JPI	STD BONNET	FIN/EXT BONNET											
	150#RF	300#RF	600#RF	300#BW	300#RTJ	600#BW	600#RTJ	H2	h1	H1	h1	H1	A	B	H3	H4		H3	H4	
04 4" (100A)	352	368	394	368	384	394	397	113	305	1025	455	1175	650	678	1425	1190	1575	1340	526SLA	
06 6" (150A)	451	473	508	473	489	508	511	144	327	1045	477	1195	650	678	1445	1215	1595	1365	526SLA	
08 8" X 6" (200AX150A)	543	568	610	568	584	610	613	185	365	1085	515	1235	650	678	1485	1250	1635	1400	526SLA	

* FLANGE IS ACCORDING TO THE STANDARD WHICH IS DESCRIBED ON SPECIFICATION SHEET.

NOTE :

COMMON 510M, 510D, 510J, 150 # ~ 600 # 共通

DRAWING No.

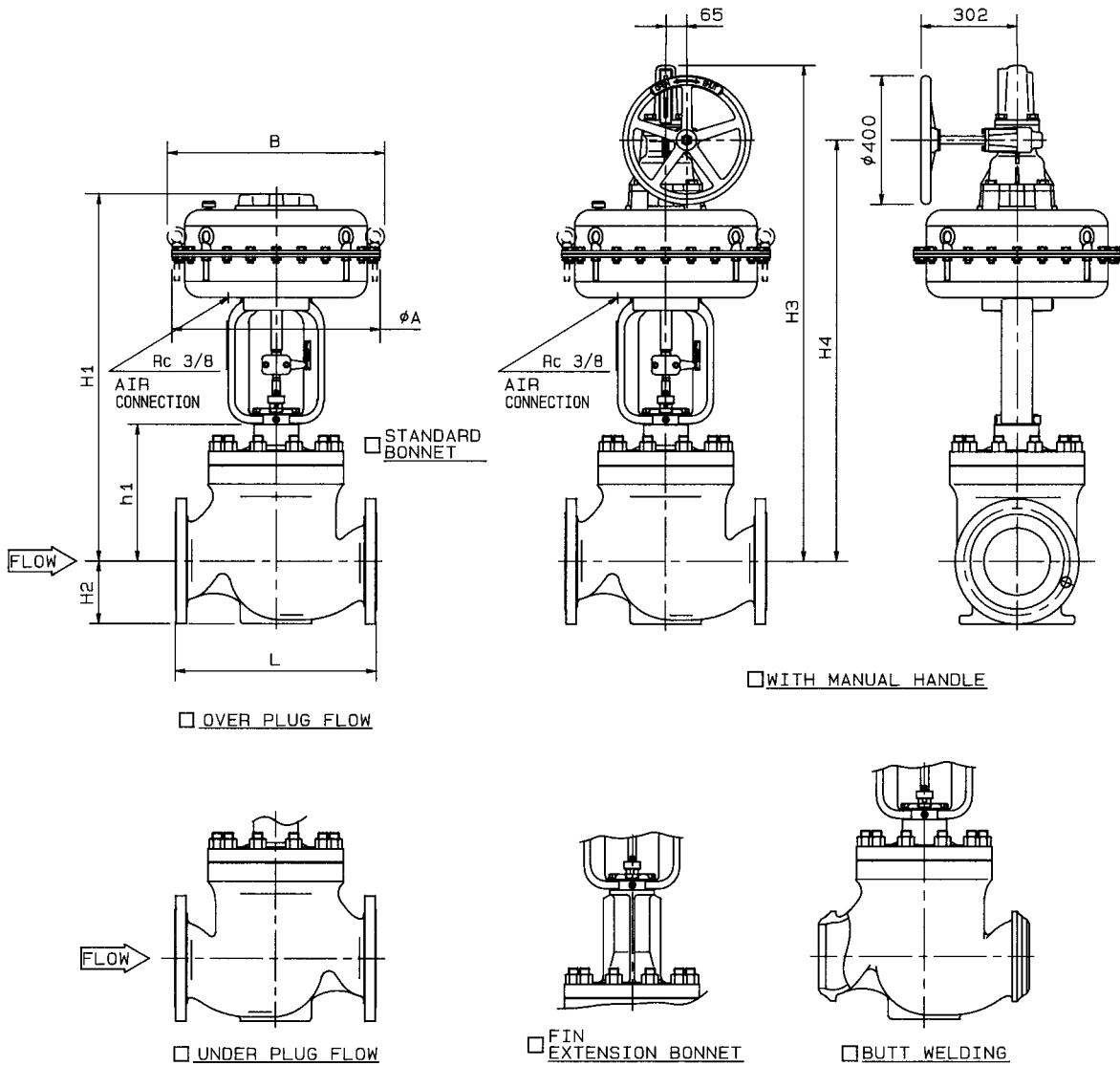
E-510M-526SLA-D-NH

REV

A

KOSO

GLOBE-VALVE REVERSE ACTION



DIMENSIONS

UNIT: mm

VALVE SIZE	FACE TO FACE : L								STANDARD BONNET		FIN EXTENSION BONNET		ACTUATOR						
	150#RF	300#RF	600#RF	300#BW	300#RTJ	600#BW	600#RTJ	WITH MANUAL HANDLE					CODE NO.						
	JPI	JPI	JPI	JPI	JPI	JPI	JPI	STD BONNET		FIN/EXT BONNET									
	150#RF	300#RF	600#RF	300#BW	300#RTJ	600#BW	600#RTJ	H2	h1	H1	h1	H1		A	B	H3	H4	H3	H4
04 <input type="checkbox"/> 4" (100A)	352	368	394	368	384	394	397	113	305	1025	455	1175	650	678	1425	1190	1575	1340	526SLA
06 <input type="checkbox"/> 6" (150A)	451	473	508	473	489	508	511	144	327	1045	477	1195	650	678	1445	1215	1595	1365	526SLA
08 <input type="checkbox"/> 8" X 6" (200AX150A)	543	568	610	568	584	610	613	185	365	1085	515	1235	650	678	1485	1250	1635	1400	526SLA

* FLANGE IS ACCORDING TO THE STANDARD WHICH IS DESCRIBED ON SPECIFICATION SHEET.

NOTE :

COMMON 510M, 510D, 510J, 150# ~ 600# 共通

DRAWING No.

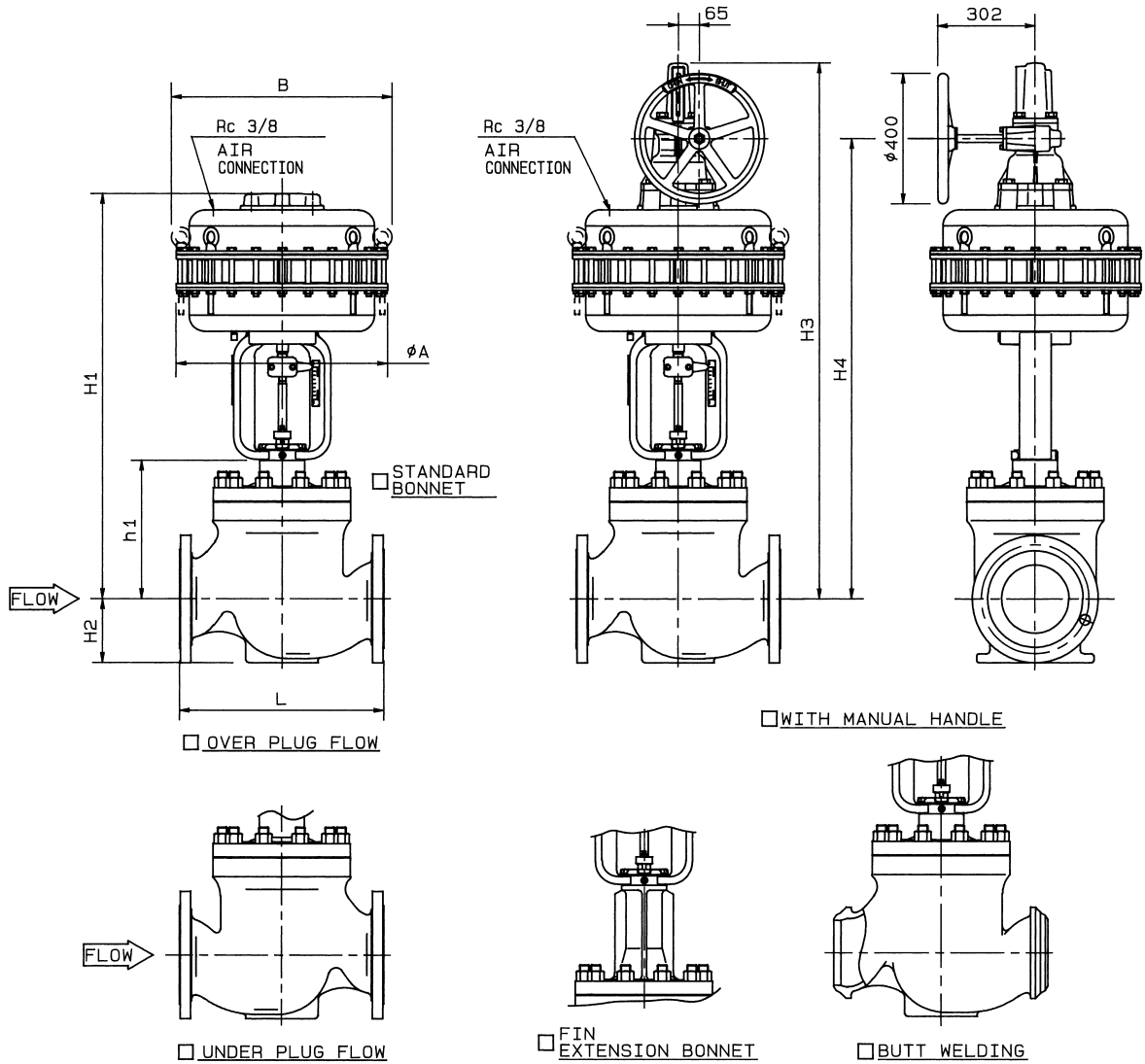
E-510M-526SLA-R-NH

REV

A

KOSO

GLOBE-VALVE DIRECT ACTION



DIMENSIONS

UNIT: mm

VALVE SIZE	FACE TO FACE : L								STANDARD BONNET		FIN EXTENSION BONNET		SIZE		ACTUATOR				CODE NO.
	150#RF		300#RF		600#RF		300#BW								600#BW		600#RTJ		
	ANSI	JPI	ANSI	JPI	ANSI	JIS	ANSI	JPI	ANSI	JIS	ANSI	JPI	ANSI	JIS	STD BONNET	FIN/EXT BONNET			
CODE NO.	10kRF	20kRF	30kRF	40kRF	300#RTJ	600#BW	H2	h1	H1	h1	H1	A	B	H3	H4	H3	H4		
08 <input type="checkbox"/> 8" (200A)	543	568	610	568	584	610	613	185	365	1185	515	1335	650	678	1585	1350	1735	1500	526LLA
10 <input type="checkbox"/> 10" (250A)	673	708	752	708	724	752	756	225	420	1240	570	1390	650	678	1640	1405	1790	1555	526LLA
12 <input type="checkbox"/> 12" (300A)	737	775	819	775	791	819	822	260	480	1300	630	1450	650	678	1700	1465	1850	1615	526LLA
14 <input type="checkbox"/> 14" (350A)	889	927	972	927	943	972	975	320	625	1445	775	1595	650	678	1845	1610	1995	1760	526LLA

* FLANGE IS ACCORDING TO THE STANDARD WHICH IS DESCRIBED ON SPECIFICATION SHEET.

NOTE :

COMMON 510M, 510D, 510J, 150 # ~ 600 # 共通

DRAWING No.

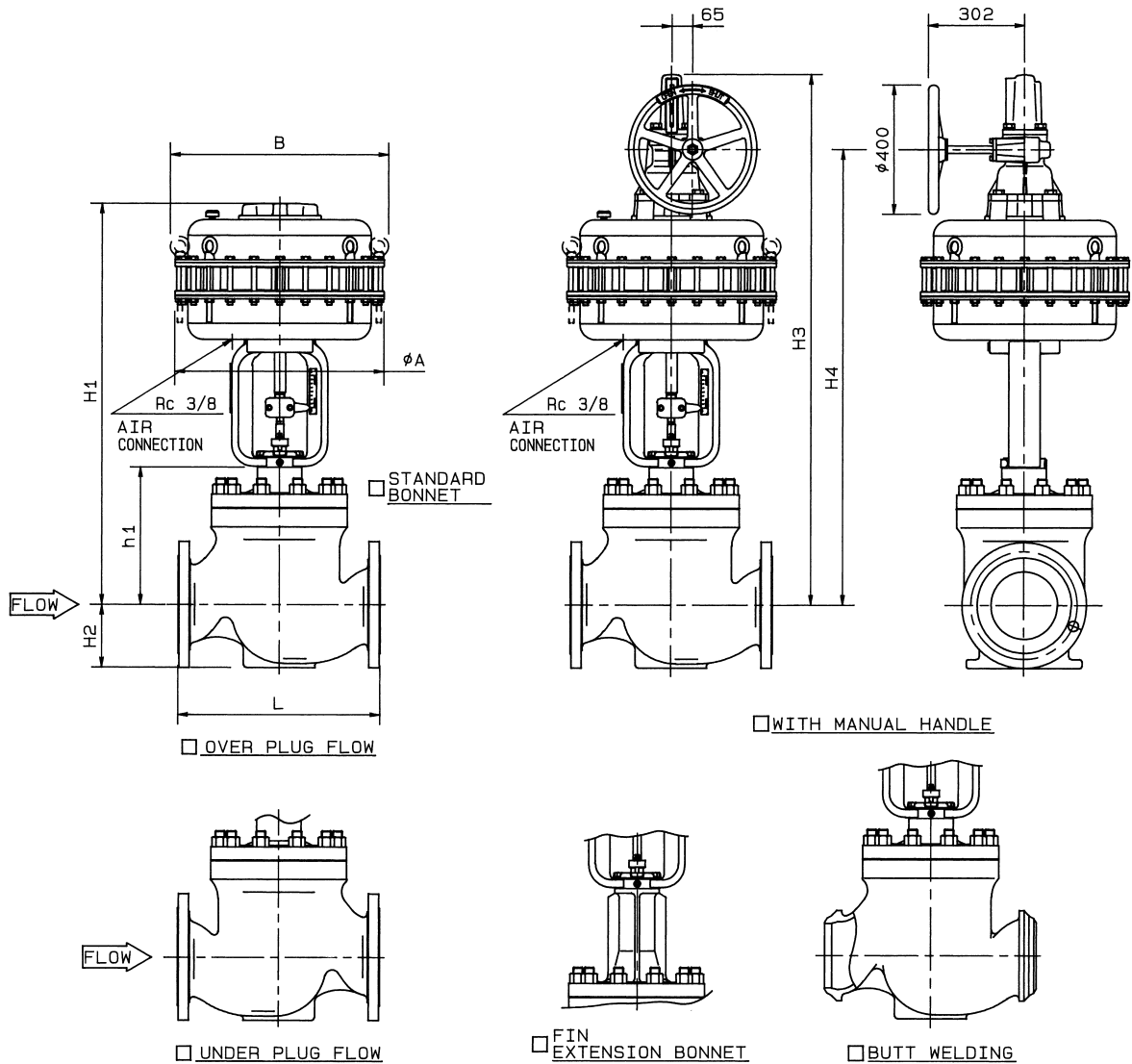
E-510M-526LLA-D-NH

REV

A

KOSO

GLOBE-VALVE REVERSE ACTION



DIMENSIONS

UNIT: mm

VALVE SIZE	FACE TO FACE : L							H2	STANDARD BONNET		FIN EXTENSION BONNET		ACTUATOR				CODE NO.		
	ANSI 150#RF	ANSI 300#RF	ANSI 600#RF	ANSI 300#BW	ANSI 300#RTJ	ANSI 600#BW	ANSI 600#RTJ		h1	H1	h1	H1	WITH MANUAL HANDLE		CODE NO.				
	JPI 150#RF	JPI 300#RF	JPI 600#RF	JPI 300#BW	JPI 300#RTJ	JPI 600#BW	JPI 600#RTJ						STD BONNET	FIN/EXT BONNET					
CODE NO.	JIS 10KRF	JIS 20KRF	JIS 40KRF	JIS 300#BW	JIS 300#RTJ	JIS 600#BW	JIS 600#RTJ	A	B	H3	H4	H3	H4						
08 8" (200A)	543	568	610	568	584	610	613	185	365	1185	515	1335	650	678	1585	1350	1735	1500	526LLA
10 10" (250A)	673	708	752	708	724	752	756	225	420	1240	570	1390	650	678	1640	1405	1790	1555	526LLA
12 12" (300A)	737	775	819	775	791	819	822	260	480	1300	630	1450	650	678	1700	1465	1850	1615	526LLA
14 14" (350A)	889	927	972	927	943	972	975	320	625	1445	775	1595	650	678	1845	1610	1995	1760	526LLA

* FLANGE IS ACCORDING TO THE STANDARD WHICH IS DESCRIBED ON SPECIFICATION SHEET.

NOTE :

COMMON 510M, 510D, 510J, 150# ~ 600# 共通

DRAWING No.

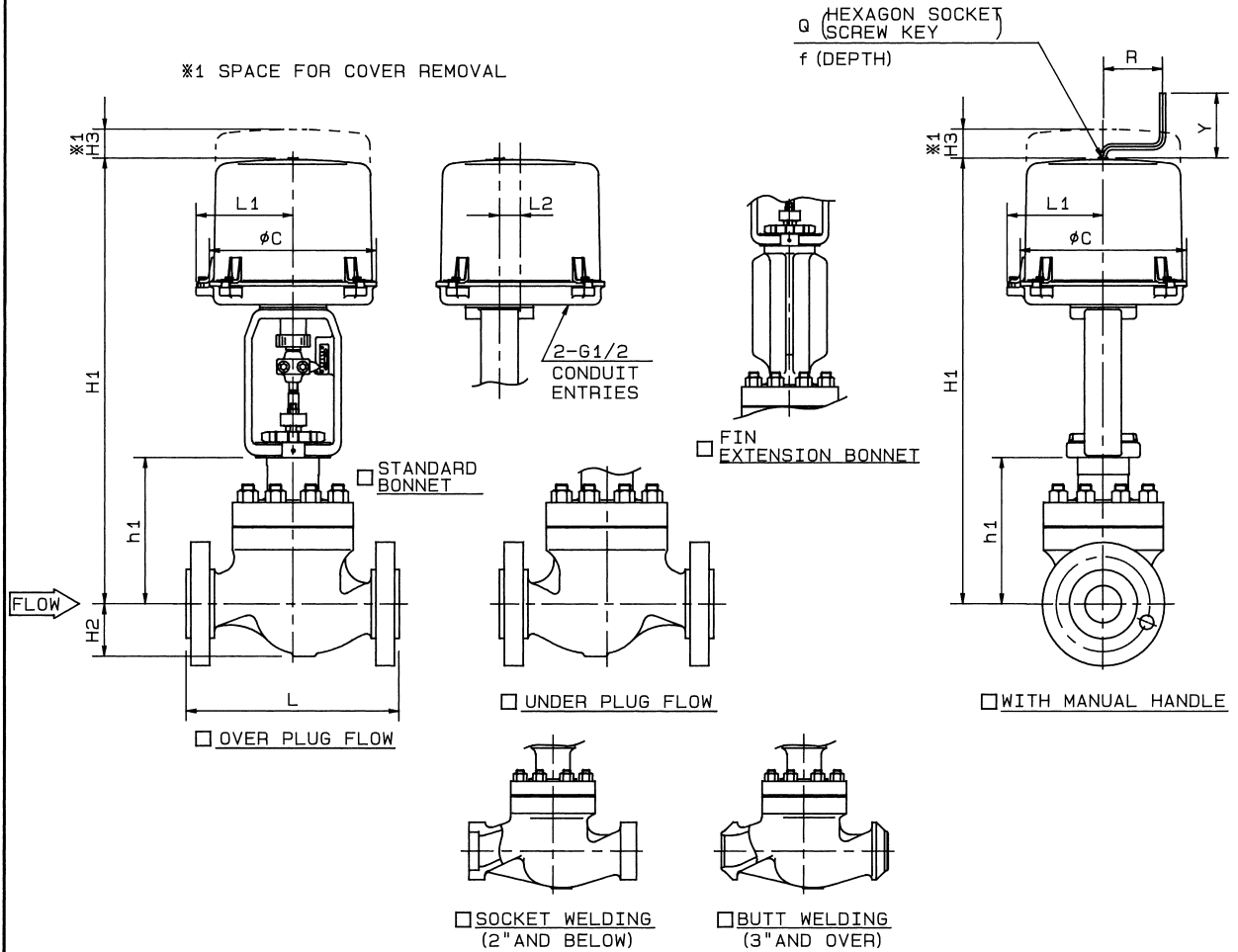
E-510M-526LLA-R-N

REV

A

KOSO

GLOBE-VALVE



DIMENSIONS

UNIT: mm

VALVE SIZE	FACE TO FACE : L								STANDARD BONNET		FIN EXTENSION BONNET		ACTUATOR														
	ANSI 150#RF	ANSI 300#RF	ANSI 600#RF	ANSI 300#SW	ANSI 300#RTJ	ANSI 600#SW	ANSI 600#RTJ	ANSI 150#RF	ANSI 300#RF	ANSI 600#RF	ANSI 300#SW	ANSI 300#RTJ	ANSI 600#SW	ANSI 600#RTJ	WITH MANUAL HANDLE					SIZE CODE NO							
	JPI 150#RF	JPI 300#RF	JPI 600#RF	ANSI 300#SW	JPI 300#RTJ	ANSI 600#SW	JPI 600#RTJ	JIS 10kRF	JIS 20kRF	JIS 30kRF	JIS 40kRF	JPI 300#SW	JPI 300#RTJ	JPI 600#SW	JPI 600#RTJ	R	Y	Q-f	35A2LB	36A2LA	35B1LB	36B1LA	35A2LB	36A2LA	35B2LB	36B2LA	
CODE NO.	H2	h1	H1	h1	H1	h1	H1	H3	L1	L2	φC	R	Y	Q-f	SIZE CODE NO												
01 1" (25A)	184	197	210	210	210	210	210	47	157	560	257	660	205	130	28	225	80	87	6-12	35A2LB	36A2LA	35B1LB	36B1LA	35A2LB	36A2LA	35B2LB	36B2LA
93 1 1/2" (40A)	222	235	251	251	248	251	251	60	175	580	325	730	205	130	28	225	80	87	6-12	35A2LB	36A2LA	35B1LB	36B1LA	35A2LB	36A2LA	35B2LB	36B2LA
02 2" (50A)	254	267	286	286	283	286	289	70	196	600	346	750	205	130	28	225	80	87	6-12	35A2LB	36A2LA	35B1LB	36B1LA	35A2LB	36A2LA	35B2LB	36B2LA
03 3" (80A)	298	317	337	317	333	337	340	98	201	605	351	755	205	130	28	225	80	87	6-12	35A2LB	36A2LA	35B1LB	36B1LA	35A2LB	36A2LA	35B2LB	36B2LA
04 4" (100A)	352	368	394	368	384	394	397	113	275	735	425	885	260	145	45	255	160	90	8-15	35B2LB	36B2LA	35B2LB	36B2LA	35B2LB	36B2LA	35B2LB	36B2LA
06 6" (150A)	451	473	508	473	489	508	511	144	305	785	455	1035	260	145	45	255	160	90	8-15	35B2LB	36B2LA	35B2LB	36B2LA	35B2LB	36B2LA	35B2LB	36B2LA

* FLANGE IS ACCORDING TO THE STANDARD WHICH IS DESCRIBED ON SPECIFICATION SHEET.

NOTE :

COMMON 510M, 510D, 510J, 150# ~ 600# 共通

DRAWING No.

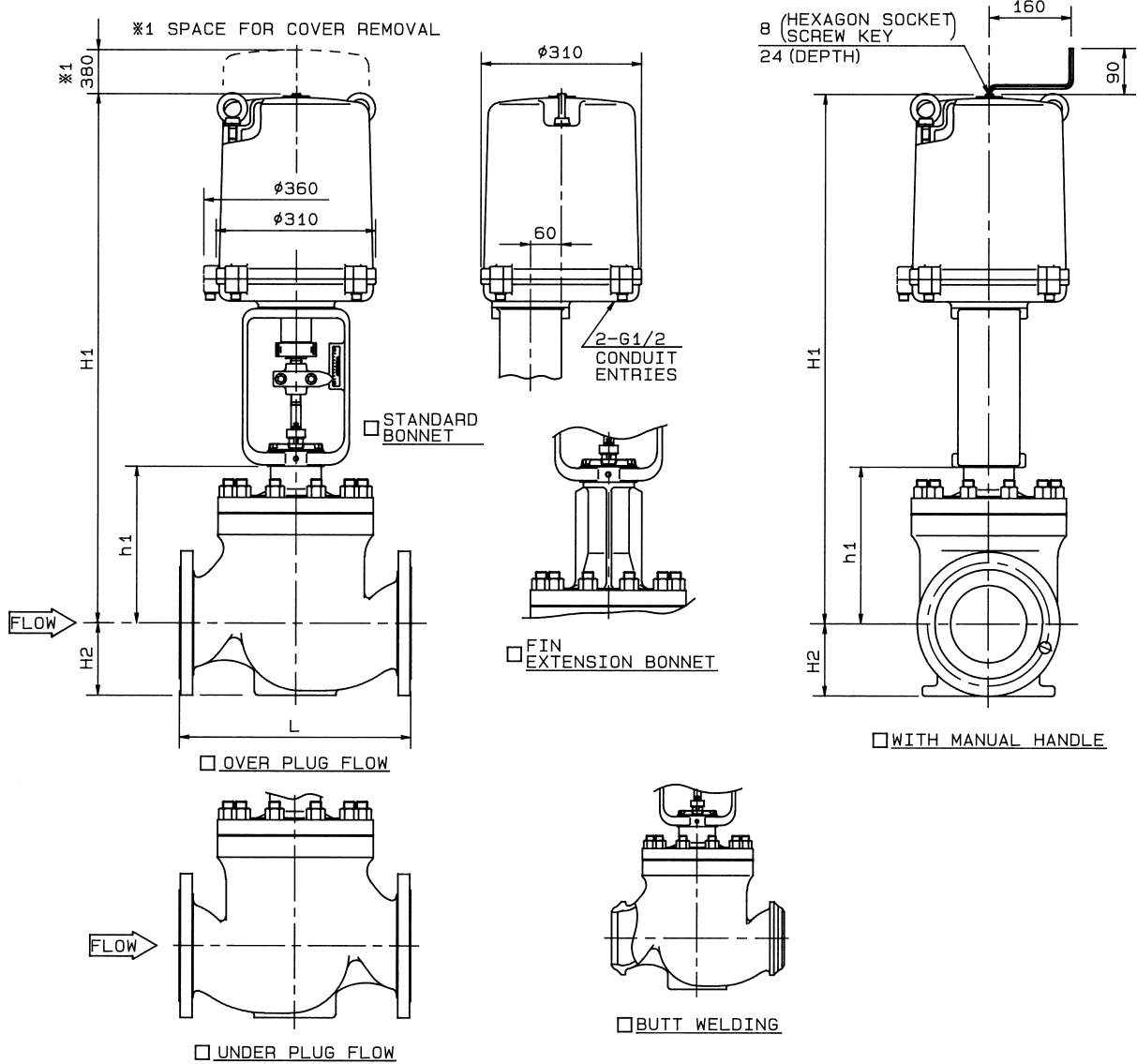
E-510M-3500LB-B-N
3600LA-T

REV

A

KOSO

GLOBE-VALVE



DIMENSIONS

UNIT: mm

VALVE SIZE	FACE TO FACE : L								STANDARD BONNET		FIN EXTENSION BONNET		ACTUATOR SIZE CODE NO	
	ANSI 150#RF	ANSI 300#RF	ANSI 600#RF	ANSI 300#BW	ANSI 300#RTJ	ANSI 600#BW	ANSI 600#RTJ	H2	h1	H1	h1	H1		
	JPI 150#RF	JPI 300#RF	JPI 600#RF	JPI 300#BW	JPI 300#RTJ	JPI 600#BW	JPI 600#RTJ							
03 3" (80A)	298	317	337	317	333	337	340	98	201	930	351	1080	35C1LB	36C1LA
04 4" (100A)	352	368	394	368	384	394	397	113	275	1000	425	1150	35C1LB	36C1LA
06 6" (150A)	451	473	508	473	489	508	511	144	305 327	1030 1115	455 477	1180 1265	35C1LB 35C2LB	36C1LA 36C2LA
08 8" (200A)	543	568	610	568	584	610	613	185	365	1150	515	1300	35C2LB	36C2LA
10 10" (250A)	673	708	752	708	724	752	756	225	420	1205	570	1355	35C2LB	36C2LA
12 12" (300A)	737	775	819	775	791	819	822	260	480	1265	630	1415	35C2LB	36C2LA
14 14" (350A)	889	927	972	927	943	972	975	320	625	1410	775	1560	35C2LB	36C2LA

* FLANGE IS ACCORDING TO THE STANDARD WHICH IS DESCRIBED ON SPECIFICATION SHEET.

NOTE :

COMMON 510M, 510D, 510J, 150# ~ 600# 共通

DRAWING No.

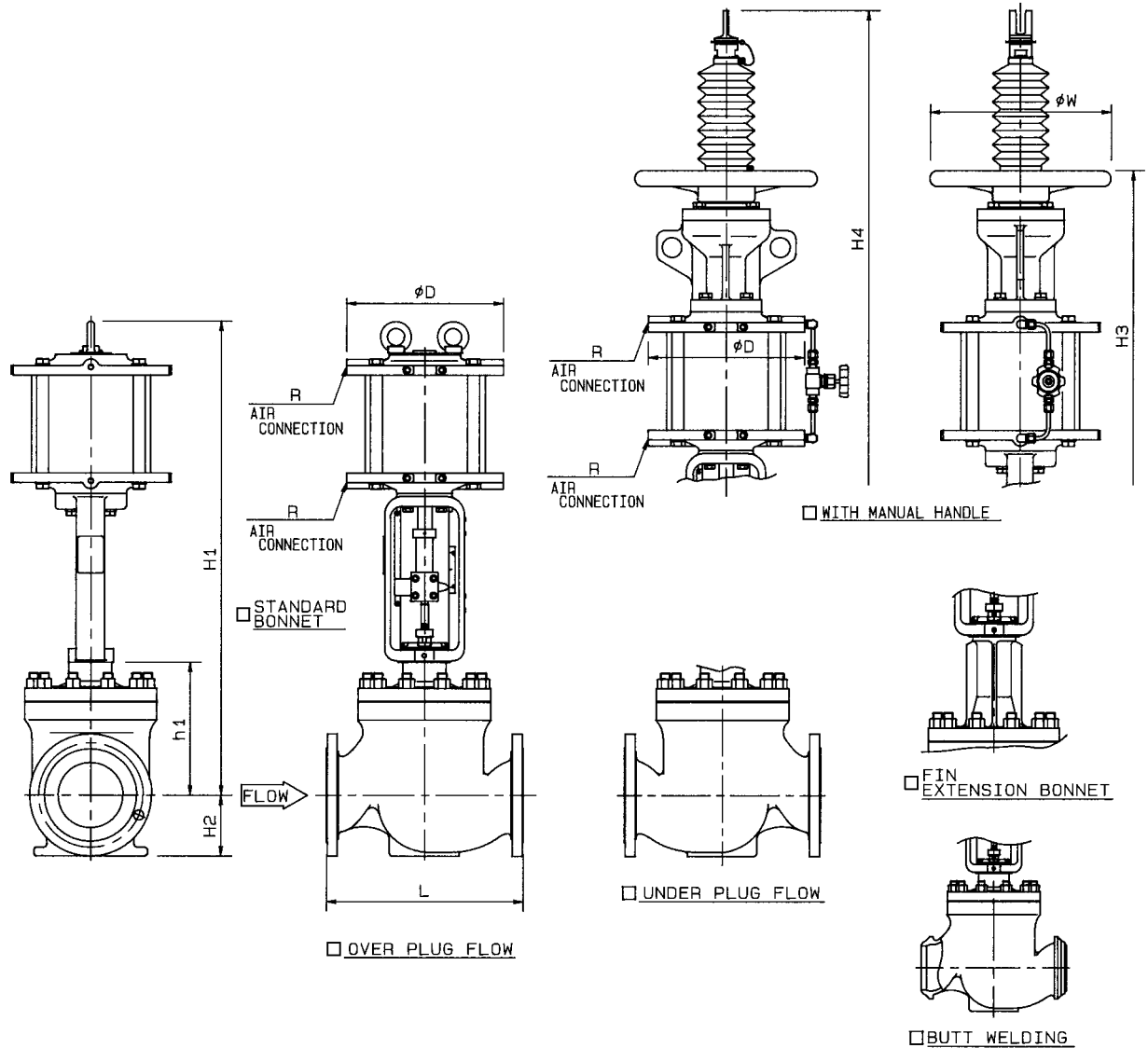
E-510M-35C0LB
36C0LA -B-N

REV

A

KOSO

GLOBE-VALVE DOUBLE ACTING CYLINDER



DIMENSIONS

UNIT: mm

VALVE SIZE	FACE TO FACE : L																ACTUATOR						
	ANSI 150#RF		ANSI 300#RF		ANSI 600#RF		ANSI 300#BW		ANSI 300#RTJ		ANSI 600#BW		ANSI 600#RTJ		STANDARD BONNET		FIN EXTENSION BONNET		Cylinder SIZE	D	R	WITH MANUAL HANDLE W	CODE NO.
	JIS 10KRF	JIS 20KRF	JIS 30KRF	JIS 40KRF	JIS 20KRF	JIS 30KRF	JIS 40KRF	JIS 20KRF	JIS 30KRF	JIS 40KRF	JIS 20KRF	JIS 30KRF	JIS 40KRF	JIS 20KRF	JIS 30KRF	JIS 40KRF	JIS 20KRF	JIS 30KRF					
06 6" (150A)	451	473	508	473	489	508	511	144	327	1040	1230	1505	477	1190	1380	1655	200	272	Rc3/8	320	6320LA		
08 8" (200A)	543	568	610	568	584	610	613	185	365	1075	1265	1540	515	1225	1415	1690	200	272	Rc3/8	320	6320LA		

* FLANGE IS ACCORDING TO THE STANDARD WHICH IS DESCRIBED ON SPECIFICATION SHEET.

NOTE :

COMMON 510M, 510D, 510J, 150 # ~ 600 # 共通

DRAWING No.

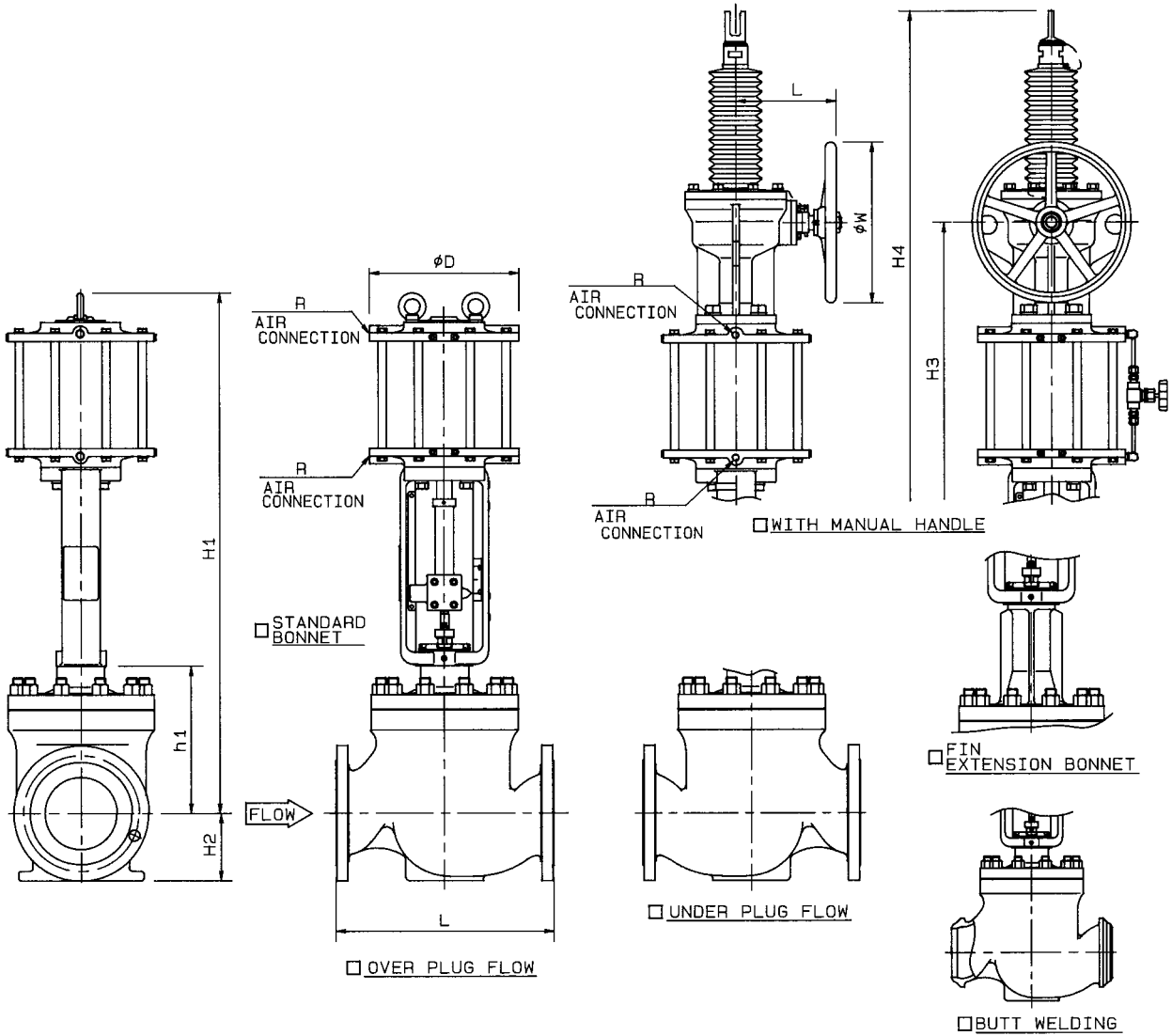
E-510M-6300LA-W-N-T

REV

A

KOSO

GLOBE-VALVE DOUBLE ACTING CYLINDER



DIMENSIONS

UNIT: mm

VALVE SIZE	FACE TO FACE : L																ACTUATOR					
	ANSI 150#RF	ANSI 300#RF	ANSI 600#RF	ANSI 300#BW	ANSI 300#RTJ	ANSI 600#BW	ANSI 600#RTJ	STANDARD BONNET				FIN EXTENSION BONNET				Cylinder SIZE	D	R	WITH MANUAL HANDLE		CODE NO.	
CODE NO.	JPI	JPI	JPI	JPI	JPI	JPI	JPI	H2	h1	H1	H3	H4	h1	H1	H3				H4	L		W
06 6" (150A)	451	473	508	473	489	508	511	144	327	1100	1255	1715	477	1250	1405	1865	300	382	Rc1/2	260	400	6330LA
08 8" (200A)	543	568	610	568	584	610	613	185	365	1135	1290	1750	515	1285	1440	1900	300	382	Rc1/2	260	400	6330LA
										1315	1525	2080		450	555	Rc1/2	330	500	6345LA			
10 10" (250A)	673	708	752	708	724	752	756	225	420	1190	1345	1805	570	1340	1495	1955	300	382	Rc1/2	260	400	6330LA
										1370	1580	2135		450	555	Rc1/2	330	500	6345LA			
12 12" (300A)	737	775	819	775	791	819	822	260	480	1250	1405	1865	630	1400	1555	2015	300	382	Rc1/2	260	400	6330LA
										1430	1640	2195		450	555	Rc1/2	330	500	6345LA			
14 14" (350A)	889	927	972	927	943	972	975	320	625	1565	1770	2435	775	1580	1790	2345	450	555	Rc1/2	330	500	6345LA
										1775	1985	2640		450	555	Rc1/2	330	500	6345LA			
16 16" (400A)	1016	1057	1108	1057	1073	1108	1111	370	720	1910	2115	2880	870	2060	2265	3030	450	555	Rc1/2	330	500	6345LA
										1870	2080	2735		600	730	Rc3/4	445	630	6360LA			
18 18" (450A)	1140	1181	1239	1181	1197	1239	1242	420	815	2155	2360	3125	965	2155	2360	3125	450	555	Rc1/2	330	500	6345LA
										1965	2175	2830		600	730	Rc3/4	445	630	6360LA			
										2100	2305	3070		2250	2455	3220						

* FLANGE IS ACCORDING TO THE STANDARD WHICH IS DESCRIBED ON SPECIFICATION SHEET.

NOTE :

COMMON 510M, 510D, 510J, 150# ~ 600# 共通

DRAWING No.

E-510M-6300LA-W-NH

REV

A

KOSO