

**Vexve тип BRS приварной с механическим приводом**  
**Неполнопроходный**  
**С высококачественными металлическими**  
**уплотнениями дисковый затвор**  
**Запорная функция**

**Спецификация материалов**

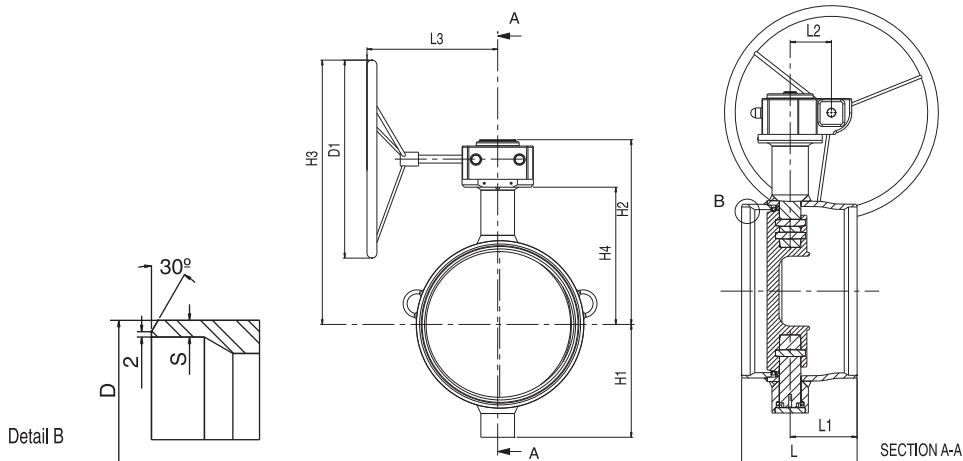
Корпус: углеродистая сталь  
 EN 10217-2 P235GH (1.0345)  
 / EN 10028-3 P355NL1 (1.0566)  
 Диск: нержавеющая сталь  
 EN GX5CrNiMo19-11-2 (1.4408)  
 Уплотнение диска: металлический сплав 825  
 Шток: нержавеющая сталь EN X8CrNiS18-9 (1.4305)  
 Уплотнение штока: витон FPM  
 Подшипники: PTFE+AISI 316 net

**Класс давления и диапазон температур**

Корпус: PN 25  
 Диск: PN 16  
 Температура: -40 °C - +200 °C  
 \*) DN1200 -20 °C - +200 °C  
 Класс герметичности: A

**Приварные концы**

DIN 2559 Blatt 1 Form 22  
 ГОСТ



Тип	DN	L	L1	L2	L3	H1	H2	H3	H4	D	D1	S	Kv	KG
BRS900W1	900	410	221	252.5	563	631	851.5	1048	623	914	600	10	46100	983
BRS1000W1	1000	440	224	252.5	563	678	917.5	1114	689	1016	600	10	56900	1229
BRS1200W1	1200	500	227.5	252.5	563	730	1126	1275	848	1230	600	13	65000	1750
BRS900W1/GS	900	410	221	252.5	563	631	851.5	1048	623	920	600	14	46100	983
BRS1000W1/GS	1000	440	224	252.5	563	678	917.5	1114	689	1020	600	15	56900	1229
BRS1200W1/GS	1200	500	227.5	252.5	563	730	1126	1275	848	1220	600	15	65000	1750

**Vexve тип BRS приварной с механическим приводом  
Неполнопроходный  
с высококачественными металлическими  
уплотнениями дисковый затвор  
Запорная функция**

**Спецификация материалов**

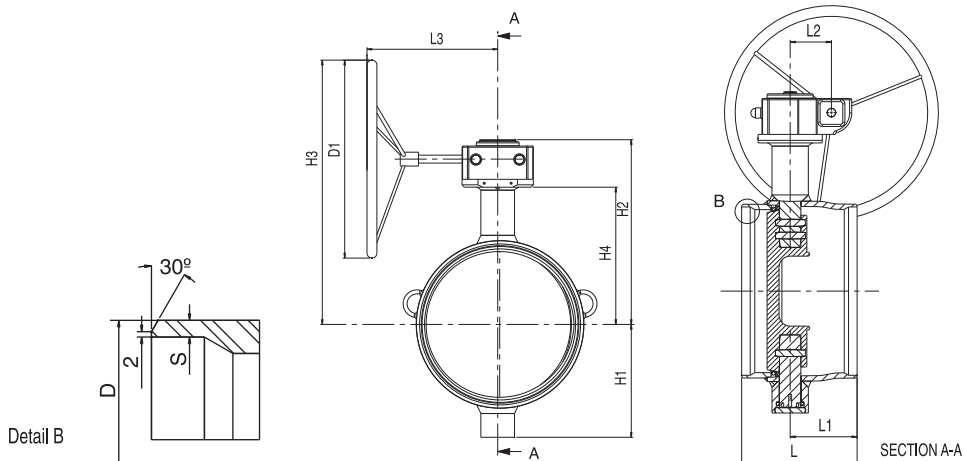
Корпус: углеродистая сталь  
EN 10217-2 P235GH (1.0345)  
/ EN 10028-3 P355NL1 (1.0566)  
Диск: нержавеющая сталь  
EN GX5CrNiMo19-11-2 (1.4408)  
Уплотнение диска: металлический сплав 825  
Шток: нержавеющая сталь EN X8CrNiS18-9 (1.4305)  
Уплотнение штока: витон FPM  
Подшипники: PTFE+AISI 316 net

**Класс давления и диапазон температур**

Корпус: PN 25  
Диск: PN 25  
Температура: -40 °C - +200 °C  
\*) DN1200 -20 °C - +200 °C  
Класс герметичности: B (по требованию A)

**Приварные концы**

DIN 2559 Blatt 1 Form 22  
ГОСТ



Тип	DN	L	L1	L2	L3	H1	H2	H3	H4	D	D1	S	Kv	KG
BRS900W2	900	410	221	252.5	563	631	851.5	1048	623	914	600	10	46100	983
BRS1000W2	1000	440	224	252.5	563	678	917.5	1114	689	1016	600	10	56900	1229
BRS1200W2	1200	500	227.5	252.5	563	730	1126	1275	848	1230	600	13	65000	1750
BRS900W2/GS	900	410	221	252.5	563	631	851.5	1048	623	920	600	14	46100	983
BRS1000W2/GS	1000	440	224	252.5	563	678	917.5	1114	689	1020	600	15	56900	1229
BRS1200W2/GS	1200	500	227.5	252.5	563	730	1126	1275	848	1220	600	15	65000	1750